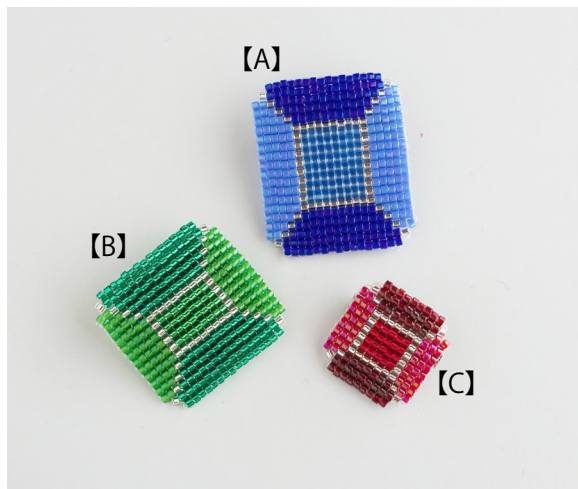


# カード型ビーズ織り機で作る ジュエリーブローチ

※カード型ビーズ織り機の使い方は、商品付属の説明書をご覧ください。



デザイン／パフェプロジェクト東京 星 亜希子

### <使用道具>

58-621  
カード型ビーズ織り機  
<https://clover.co.jp/products/58621>



36-666  
カットワークはさみ115  
<https://clover.co.jp/products/36666>



18-018  
ぬい針「絆」普通地用 短針8(三ノ三)

58-444  
布用強力ボンド「貼り仕事」

### <材料>

シリンダービーズ

【A】濃い青、青、水色、シルバー

【B】濃い緑、緑、黄緑、シルバー

【C】えんじ色、赤、朱色、シルバー

ビーズ用糸・#40～#60

(ナイロンまたはポリエステル)

フェルト グレー

【A】 3×2.5cm

【B】 2.5×2.5cm

【C】 2×1.5cm

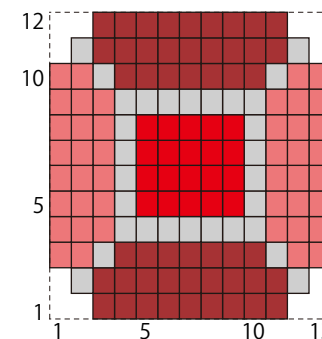
ブローチピン 【A】・【B】 25mm 1個

【C】 20mm 1個

手縫い糸

### 【C】

■ = えんじ色 ■ = 朱色  
■ = 赤 ■ = シルバー

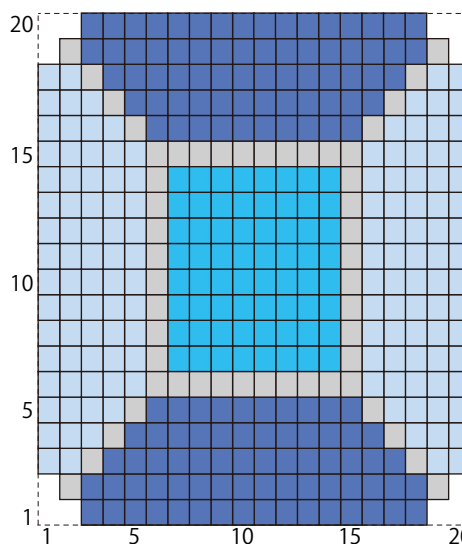


### <作り方>

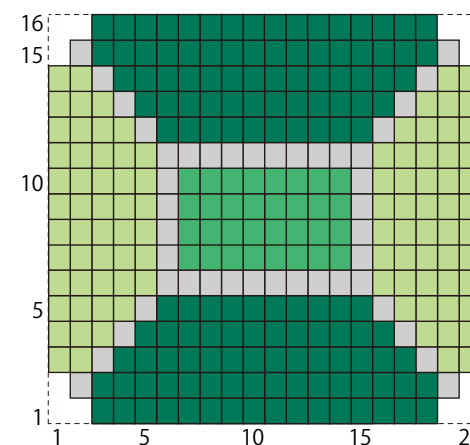
- ①図案を参考にカード型ビーズ織り機でモチーフを作り、糸始末します。
- ②フェルトをビーズ織りモチーフより少し小さくカットし、ブローチピンを縫い付けます。
- ③①の裏側に②をボンドで貼って完成です。

### <図案>

【A】  
■ = 濃い青  
■ = 青  
■ = 水色  
■ = シルバー



【B】  
■ = 濃い緑  
■ = 緑  
■ = 黄緑  
■ = シルバー



### 【裏側】

