

# ななめ編みのマフラー



<デザイン> 田畑 真代  
 <できあがり寸法> (置き寸)  
 幅: 約15.5cm 長さ: 約130cm

<使用毛糸>

毛糸名	色	No.	g数	玉数
ランドスケープ	ブルー系	60-103	93g	1玉

<使用道具>

クローバー編み針「匠」2本針 <15号>  
 クローバーかぎ針 6/0号  
 とじ針

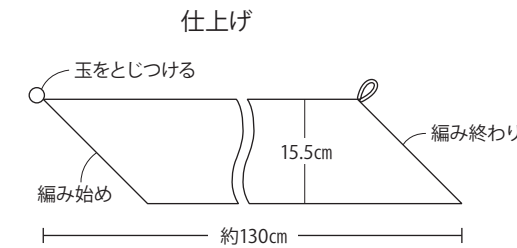
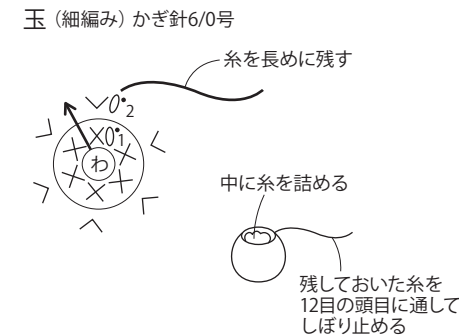
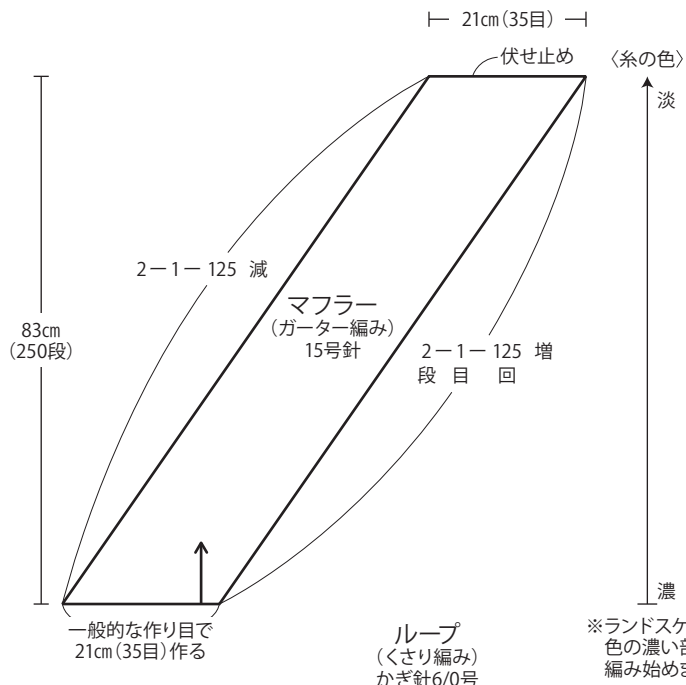


<ゲージ> 10cm平方  
 ガーター編み: 16目×30段

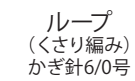
<編み方>

- ① 玉を細編みで図のように編みます。
- ② 一般的な作り目を35目作り、ガーター編みで250段編み、伏せ止めをします。そのまま続けてくさり6目のループを作ります。
- ③ 編み始めの位置に玉を縫いつけます。

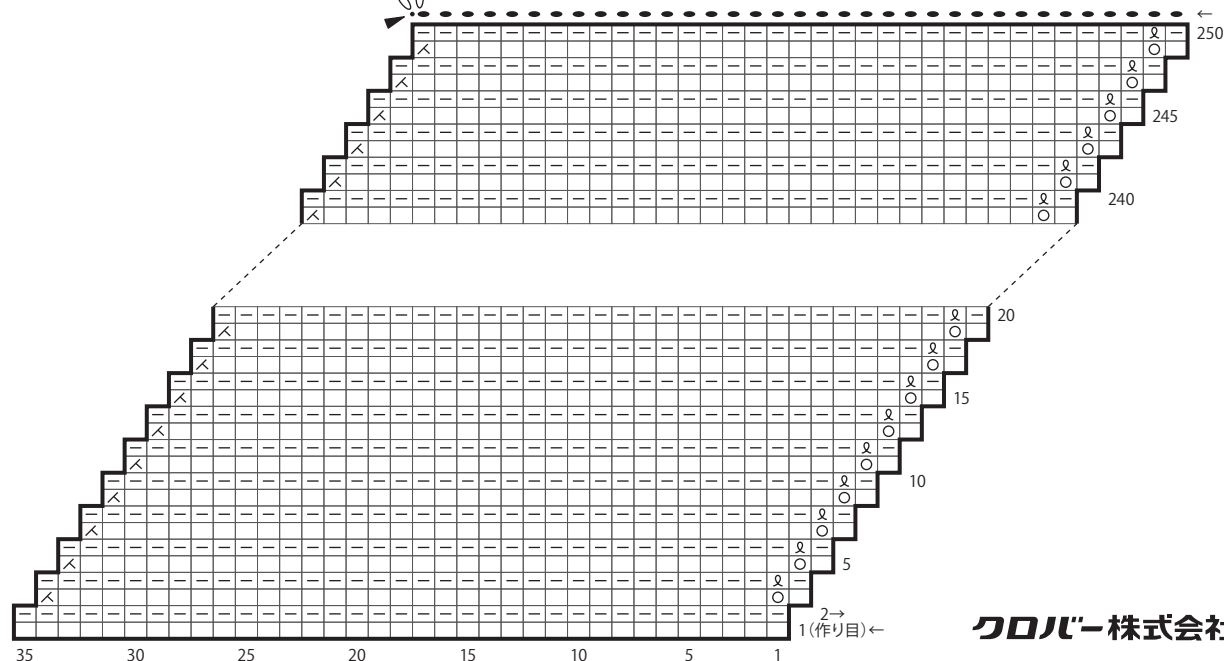
54-215  
 「匠」2本針 <15号>  
<https://clover.co.jp/products/54215>



\*ランドスケープは、色の濃い部分から編み始めます。



マフラーの編み方



<編み目記号>

- |                |          |            |  |
|----------------|----------|------------|--|
| かぎ針編み          | 棒針編み     |            |  |
| ○ = くさり編み      | □ = □ 表目 | ⊗ = ねじり目   |  |
| × = 細編み        | ▭ = 裏目   | ⊠ = 左上2目1度 |  |
| ∨ = 細編み2目編み入れる | ○ = かけ目  | ● = 伏せ止め   |  |
| • = 引き抜き編み     |          |            |  |
| ▶ = 糸を切る       |          |            |  |