

クローバー手織り機
咲きおり

リビングで楽しむ手織りの時間

たて糸を張る

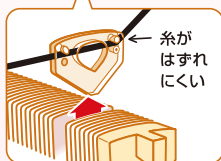
たて糸張りが簡単 & スピーディー

糸をはめこむだけの
簡単セット!!

まずソウコウにたて糸をセットします。
「咲きおり」のソウコウは、糸を溝にはめ込むタイプ。
だからこれまでのように穴に糸を1本ずつ通すようなわずらわしさがありません。

「咲きおり」のソウコウは、プラスチックのうすいカード(羽)が横にならんだ状態になっています。
このカードには小さなひっかかりがあり、作業中に糸がはずれにくくなっています。

特許取得済!



ここがちがう!

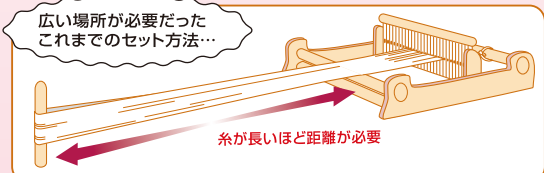
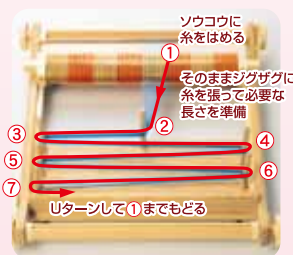
糸の用意と織り機内への
セットが同時にできる!

ジグザグに糸を張るから
省スペースで準備できる。

ソウコウの溝に糸をはめ込んだら、そのまま必要な長さの糸を用意します。これまでのたて糸の準備はたて糸が長いほど長い距離が必要でした。

「咲きおり」は織り機内のワープボードにジグザグに糸を張る工夫でその距離を縮め、省スペースでの準備を可能にしました。

特許取得済!



- 「咲きおり」40cm…最長4.0mのたて糸が準備できます。
- 「咲きおり」60cm…最長4.9mのたて糸が準備できます。

よこ糸を織る

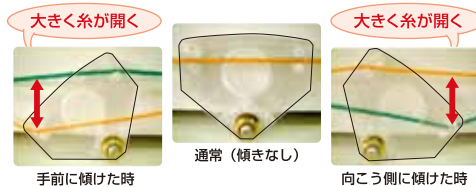
操作がラクでとっても織りやすい!

ソウコウを傾けるだけで
上下のたて糸が
大きく開く。

よこ糸を巻いたシャトルは通常より厚くなっています。
「咲きおり」はソウコウを傾げるだけで糸が大きく開く新方式。
上下に開いたたて糸の間をスムーズに通すことができます。



「咲きおり」のソウコウを真横から見ると…
ソウコウを傾げるだけで、たて糸の上下が入れ代わります。



ラク〜に織れる。

軽い動作で
長時間織っていても
疲れにくい

「咲きおり」の両端にはレールがついています。
このレールの上をすべらせるようにしてよこ糸を打ち込むので、余計な力は使わずにスムーズに織り続けることができます。



「咲きおり」40cm



[57-950]

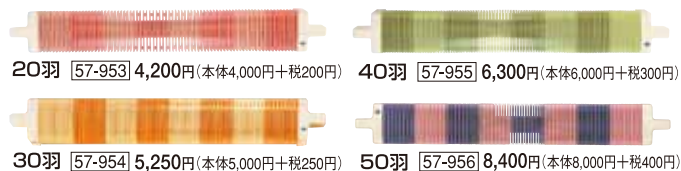
21,000円

(本体20,000円+税1,000円)

標準セット内容

- ① 本体 (530×550×85mm)
- ② 30羽ソウコウ (40cm) 1本
- ③ シャトル〈大〉〈小〉各1本
- ④ホルダー 5個
- ⑤ ワープスティック 12本
- ⑥ テンションバー 2本
- ⑦ クリップ 2個
- ⑧ 面ファスナー 2本
- ⑨ 専用レンチ 1個
- ⑩ 使用説明書・説明DVD

ソウコウ〈40cm〉



- 20羽 [57-953] 4,200円(本体4,000円+税200円) 40羽 [57-955] 6,300円(本体6,000円+税300円)
- 30羽 [57-954] 5,250円(本体5,000円+税250円) 50羽 [57-956] 8,400円(本体8,000円+税400円)

咲きおりペーパー 〈40cm〉3枚入

[58-125] 473円(本体450円+税23円)



咲きおりバッグ〈40cm〉

[58-127] 2,625円
(本体2,500円+税125円)



「咲きおり」60cm



[57-952]

31,500円

(本体30,000円+税1,500円)

標準セット内容

- ① 本体 (565×732×85mm)
- ② 40羽ソウコウ (60cm) 1本
- ③ シャトル〈大〉〈特大〉各1本
- ④ホルダー 6個
- ⑤ホルダー〈短〉2個
- ⑥ ワープスティック〈長〉
(長さは15cm) 12本
- ⑦ テンションバー 3本
- ⑧ クリップ 1個
- ⑨ 面ファスナー 2本
- ⑩ 専用レンチ 1個
- ⑪ 使用説明書・説明DVD

ソウコウ〈60cm〉



- 30羽 [58-121] 8,400円(本体8,000円+税400円)
- 40羽 [58-122] 10,500円(本体10,000円+税500円)
- 50羽 [58-123] 12,600円(本体12,000円+税600円)

咲きおりペーパー 〈60cm〉2枚入

[58-126] 578円
(本体550円+税28円)



咲きおりバッグ〈60cm〉

[58-128] 3,150円(本体3,000円+税150円)



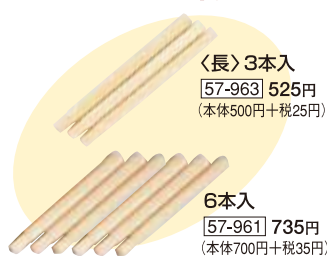
「咲きおり」40cm・60cm 共通商品

シャトル



- 〈小〉2本入 [57-959] 1,155円 (本体1,100円+税55円)
- 〈大〉2本入 [57-958] 1,155円 (本体1,100円+税55円)
- 〈特大〉1本入 [57-957] 1,155円(本体1,100円+税55円)
- 〈ミニ〉2本入 [57-960] 1,155円 (本体1,100円+税55円)

ワープスティック



- 〈長〉3本入 [57-963] 525円 (本体500円+税25円)
- 6本入 [57-961] 735円 (本体700円+税35円)

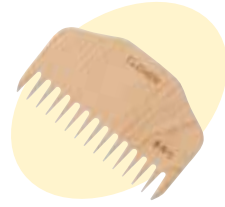
ホルダー

3個入 [57-962] 525円(本体500円+税25円)



つづれ櫛

[58-124] 2,100円
(本体2,000円+税100円)



new 咲きおり用たて糸

たて糸に最適な、強くてやわらかい糸です。高級エジプト綿を使用しています。よこ糸にも使えます。

〈太〉

- 20羽、30羽におすすめ [58-134] クリーム
- [58-135] レッド
- [58-136] ブルー
- [58-137] マスタード
- [58-138] ブラウン
- [58-139] ブラック
- 綿 100% / 40g (約 80m) **788円**
(本体 750円 + 税 38円)

〈細〉

- 40羽、50羽におすすめ [58-140] クリーム
- [58-141] ピンク
- [58-142] ワイン
- [58-143] グリーン
- [58-144] グレー
- [58-145] ブラック
- 綿 100% / 30g (約 120m) **630円**
(本体 600円 + 税 30円)

※印刷のため、カラーイメージは実際の糸色とは異なります

作品本

咲きおりで織る すてきな手織り



[71-499]

350円

(本体 333円 + 税 17円)

はじめての人でも簡単につくれる平織りから、「咲きおり」の特長を活かした「ケーブル織り」などの応用作品まで、幅広い作品を紹介しています。

クロバー株式会社 あみもの・手芸・ソーイングの手づくり用品メーカー

本社 / 〒537-0025 大阪市東成区中道 3-15-5 TEL.(06)6978-2211
東京 / (03)3661-9681 札幌 / (011)221-3531 仙台 / (022)291-9541 福岡 / (092)471-7781

●お問い合わせは「お客様係」TEL.(06)6978-2277 まで。
クロバーのホームページ <http://www.clover.co.jp>

価格は 2013 年 3 月現在の希望小売価格です。消費税は円未満を四捨五入しています。

●クロバー製品のお求めは…