

特許出願中



編み終わった後の新しい習慣。  
編んだ作品を記録するための専用ノートが新登場！

※商品の色は、印刷のため実際の色と異なる場合があります

## Yarn Label

ヤーンラベル



ノートや毛糸のラベル、好きな所に糸見本が付けられる専用シールです。



55-335 ニッティングノート



55-336 ニッティングノート リフィル

※パッケージはイメージです



55-337 ヤーンラベル〈レギュラー〉



55-338 ヤーンラベル〈ジャンボ〉

※パッケージはイメージです

品名〈規格〉	発注No.	JANコード	希望小売価格	パッケージサイズ (幅×長さ×厚さ)
<b>new</b> ニッティングノート	55-335	4901316 55335 7	2,300円 + 消費税	275×220×24mm
<b>new</b> ニッティングノート リフィル	55-336	4901316 55336 4	800円 + 消費税	255×220×9mm
<b>new</b> ヤーンラベル〈レギュラー〉	55-337	4901316 55337 1	500円 + 消費税	100×110×21mm
<b>new</b> ヤーンラベル〈ジャンボ〉	55-338	4901316 55338 8	550円 + 消費税	100×110×22mm

〈出荷日〉2018年8月21日より

●出荷単位 1個 (上記価格は2018年5月現在の価格です)

●出荷単位 各3個 (上記価格は2018年5月現在の価格です)

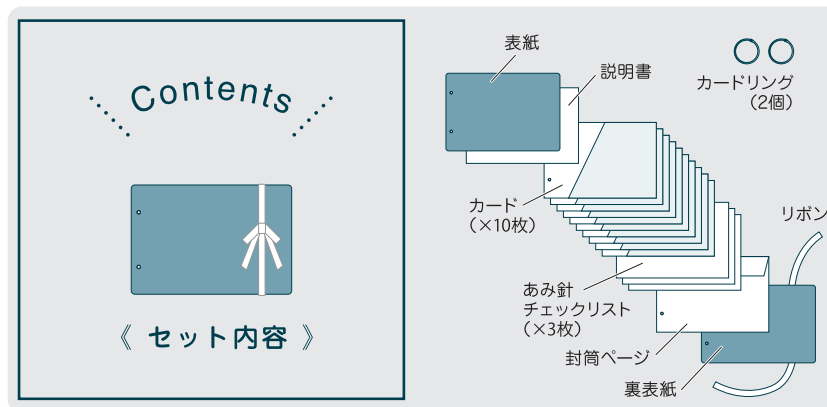
## ニッティングノートとは…

編んだ作品についての情報をまとめておくための専用のノートです。

使用したあみ針、道具、糸、参考書籍、作品寸法、アレンジした箇所についてのメモなど忘れてしまいがちな作品についての情報を記録しておき、次の作品の参考にします。

## クローバーニッティングノートの特長

- カードタイプのニッティングノートです。プロジェクトカード 1 枚につき、1 作品の情報をまとめる事ができます。
- 抜き差しが自由なので、書きためた後でも、並べ直しやアイテム別の分類など、使いやすく整理できます。
- お持ちのあみ針を管理できるチェックリストや、メモやショップカードなどを保管できる封筒ページが付いて便利です。
- シンプルなデザインと取り替えができるリボンで自分好みにアレンジできます。



プロジェクトカード  
.....  
作品についての情報を記録するためのカードです。



あみ針チェックリスト  
.....  
あみ針をサイズや長さごとに管理できるシートです。



封筒ページ  
.....  
メモやショップカードなどの保管に便利な封筒です。

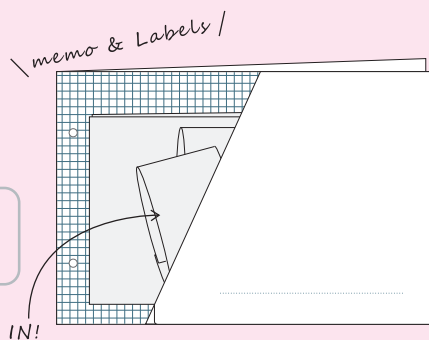
## プロジェクトカードの特長

- 見開きタイプなので、作品についての情報やイラストを一目で確認することができます。
- ポケット付で、作品ごとのメモや毛糸のラベルと一緒に保管できて便利です。
- デザインスペースは方眼になっているので、作品のイラストを描き込んだり、編み図や配色をメモしたりと、多様に使えます。

### 《 表面 》

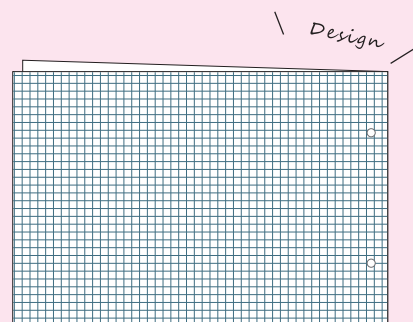
- ・タイトル
- ・ポケット付

A4の2つ折りが  
ピッタリ入るサイズ  
です！

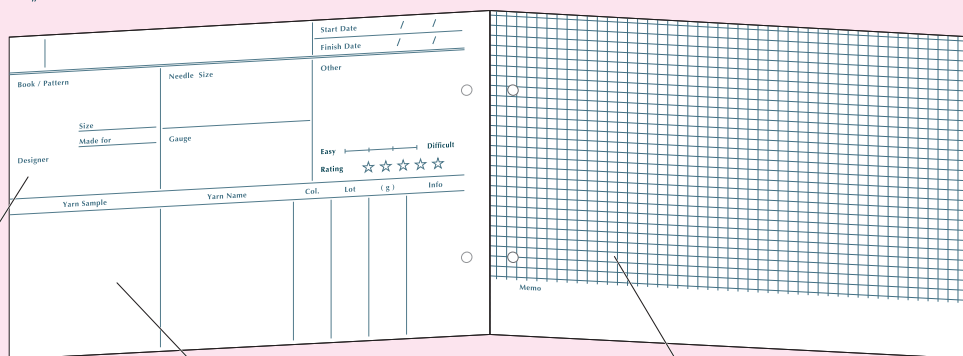


### 《 裏面 》

- ・デザイン  
スペース

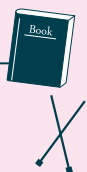


### 《 見開きページ 》



#### 作品の情報スペース

使用済み針や道具、  
参考書籍、作品デザイナー、  
作品ゲージなど



#### 使用糸についてのスペース

糸の名前、色番、ロット、  
使用量、実物サンプル貼付など



#### デザインスペース

作品のイラスト、寸法、  
アレンジ箇所、編み方についてのメモなど



## Project Journal

— Knit & Crochet —



ニッティングノート リフィル

追加用のプロジェクトカードです。

### 《 セット内容 》

プロジェクトカード ×5枚

Refill



×5





好きな所に、糸の実物サンプルを貼り付けられる専用シールです。

ニッティングノートの作成や、毛糸のラベルの管理など色々な使い方ができて便利です。



### ヤーンラベルの特長

- 使いやすいテープタイプ。1回分を手で切り取れば、どこでも簡単に糸見本を貼る事ができます。
- 糸を結んで付けるので、糸の風合いを残したまま保管できます。
- 糸のデザインや色を引き立てるシンプルなデザイン。
- 余白スペースに、毛糸名や色番号などの情報を書き込めば、より分かりやすく、お使いいただけます。

**Regular Size**  
(レギュラー)(100枚)

実物大

〈使用イメージ〉

毛糸の目安：極細～並太

**Jumbo Size**  
(ジャンボ)(80枚)

実物大

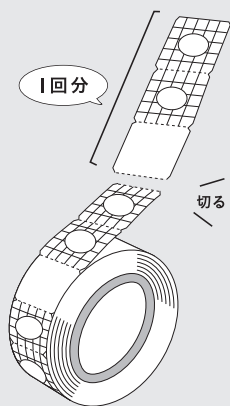
〈使用イメージ〉

毛糸の目安：極太～超極太

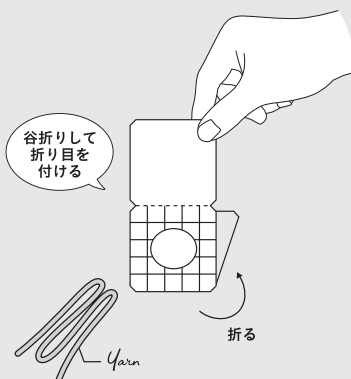
### How to use

#### 使い方

**1** 1回分を切り取ります。



**2** 2つの穴を重ねるように折り曲げ、できた穴に糸を結びつけます。



**3** 好きな場所にお貼りください。

