



# ジャンボカーニバルで編むメンズベスト

<デザイン> JIZAI工房

<できあがり寸法> (置き寸)身幅52cm、肩幅40cm、着丈65cm

<付属品>25mm丸ボタン5個

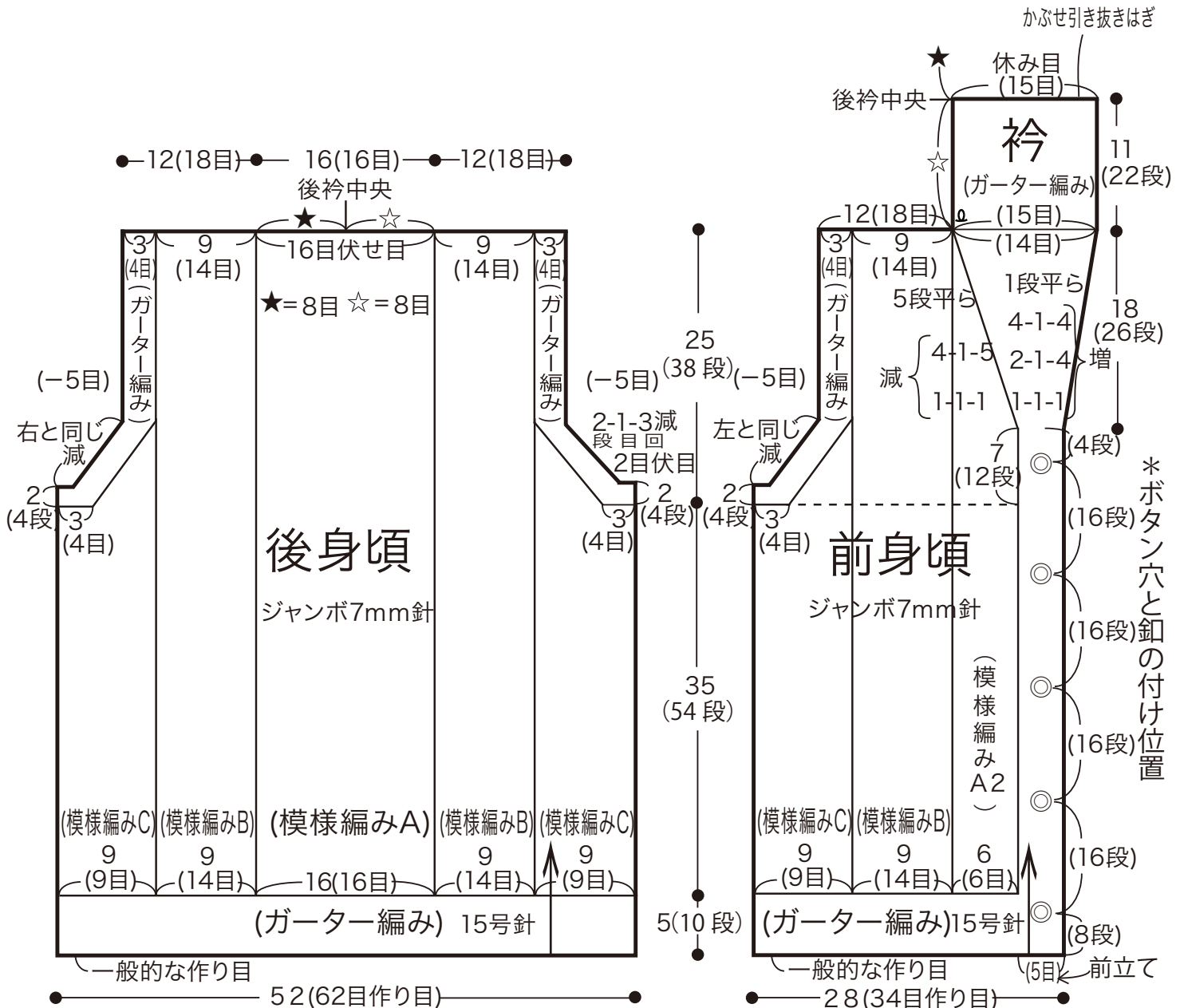
<使用毛糸>

毛糸名	色	No.	g数	玉数
ジャンボカーニバル	ブルー系染め	61-504	500g	10玉

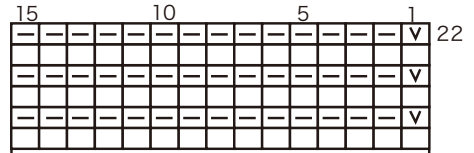
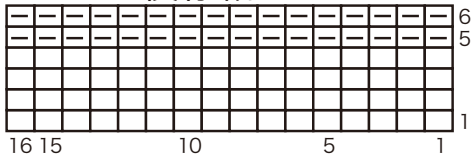
<使用道具>「匠」2本針ジャンボ 7mm、  
「匠」2本針 15号、ジャンボなわあみ針「U」

<ゲージ> 10cm平方(ガーター編み) 15号針:12目20段  
(模様編みA・A2・C) ジャンボ7mm針:10目15.5段  
(模様編みB) ジャンボ7mm針:15.5目15.5段

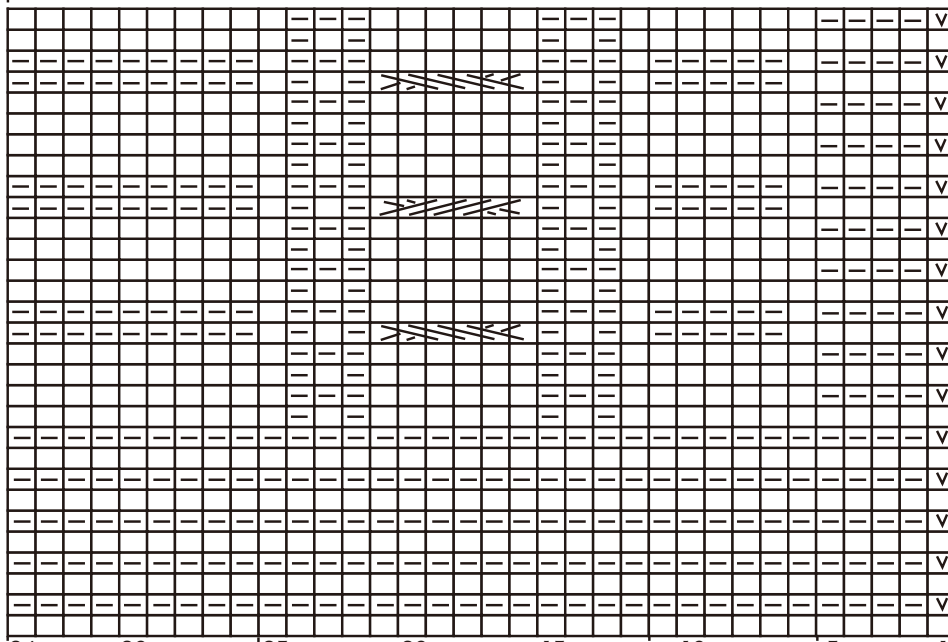
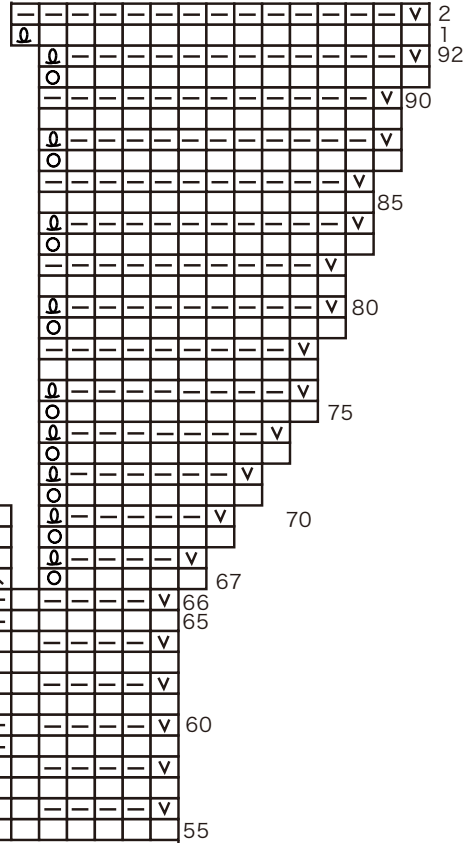
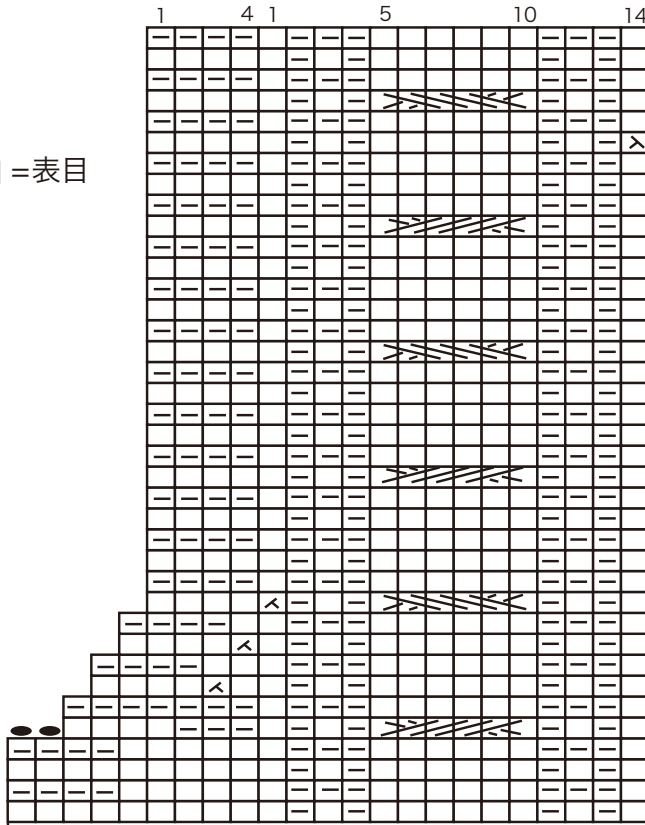
<編み方>①後身頃は15号棒針で一般的な作り目を62目作り、裾のガーター編みを編みます。身頃はジャンボ7mm針に変えて編み方図に従い脇下まで編みます。左右の袖ぐりで4目のガーター編みを編み、肩まで編み、肩幅の目数はそれぞれ取り目して、後ろ衿は伏せ止めます。  
②前身頃も同様に15号棒針で一般的な作り目を34目作り、裾のガーター編みを編みます。身頃はジャンボ7mm針に変えて編み方図に従い脇下まで編みますが、前立て分4cm(5目)の端の位置は、左右で逆になります。裾から76段以降は、衿の目数計算を参照して編みます。  
③衿は前身頃と一緒に編みますが、後衿の分(15目)を11cm(22段)編み、後ろ衿中央でかぶせ引き抜きはぎします。  
④脇をはぎ、肩をかぶせ引き抜きはぎして、後衿ぐりの15目と後衿(44段)を段と目のはぎをします。<注意!>ボタンホールは、右前身頃の側になります。下前立てにボタンをつけます。



模様編みA



□ = 表目



ボタンホール

