

クリスマスの刺しゅうブローチ・3

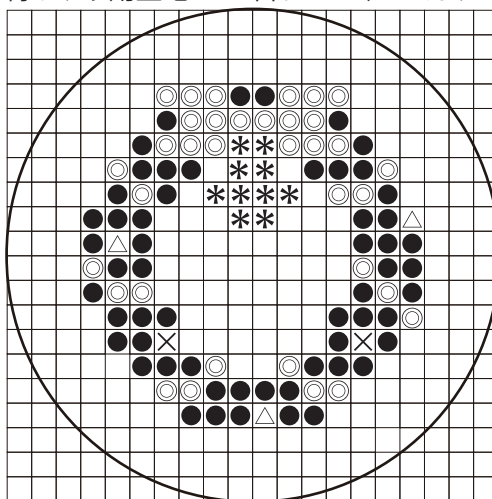
<作り方>

図案を参考に刺しゅうをし、クロバー「くるみボタン」を使ってブローチに仕立てます。
仕立て方は「くるみボタン」の商品付属の説明を参考にしてください。
刺しゅうはすべて25番刺しゅう糸3本取りです。

【A. クリスマスリース】

くるみボタン<サークル 40>

刺しゅう用生地：45 目 /10cm、11 カウント /1 インチ

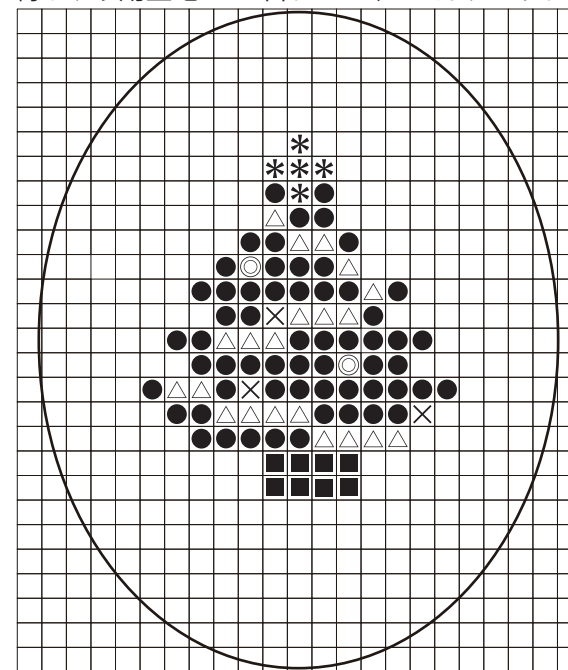


A

【B. クリスマスツリー】

くるみボタン<オーバル 45>

刺しゅう用生地：55 目 /10cm、14 カウント /1 インチ



B

● = グリーン
◎ = レッド
△ = イエロー
■ = ブラウン
× = ブルー
□ = ホワイト

★ = ライトブラウン
◆ = ブラック
◇ = ペールオレンジ
* = ゴールド
+ = グレー

<使用道具>

クロスステッチ針 No.22
カットワークはさみ115
水性チャコペン
手ぬい針

<材料>

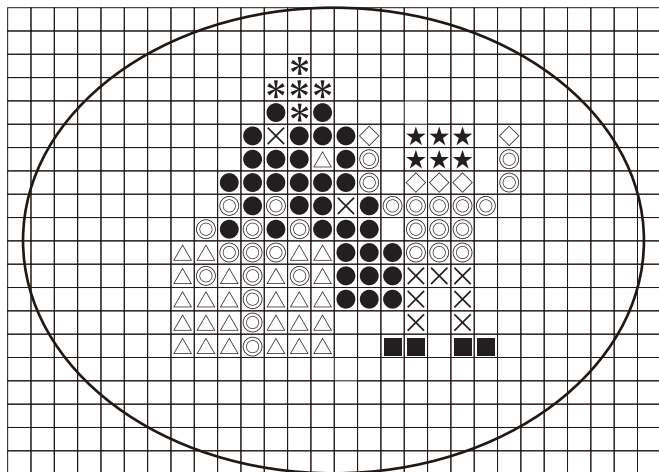
くるみボタン・ブローチセット
＜サークル40＞
＜オーバル45＞
＜オーバル55＞

25番刺しゅう糸
刺しゅう用生地
手ぬい糸

【C. クリスマスプレゼント】

くるみボタン＜オーバル 55＞

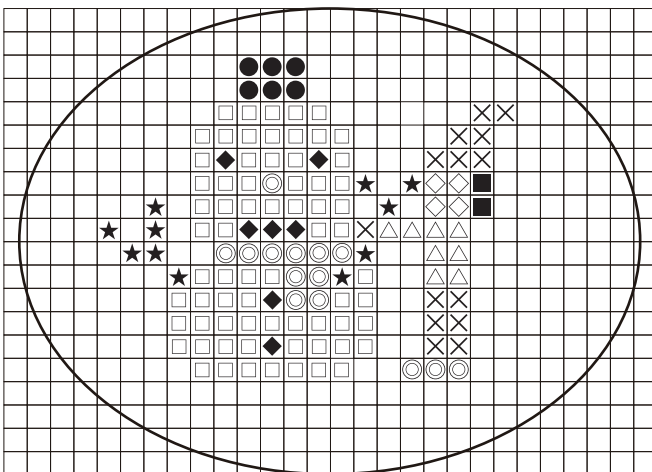
刺しゅう用生地：45 目 /10cm、11 カウント /1 インチ



【D. 雪だるま】

くるみボタン＜オーバル 55＞

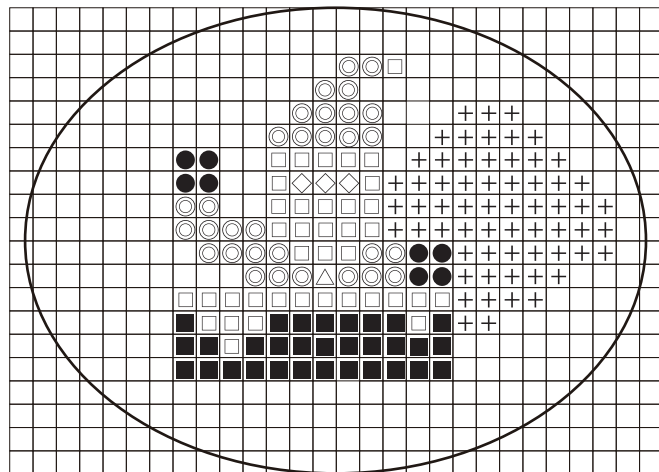
刺しゅう用生地：45 目 /10cm、11 カウント /1 インチ



【E. サンタクロース】

くるみボタン＜オーバル 55＞

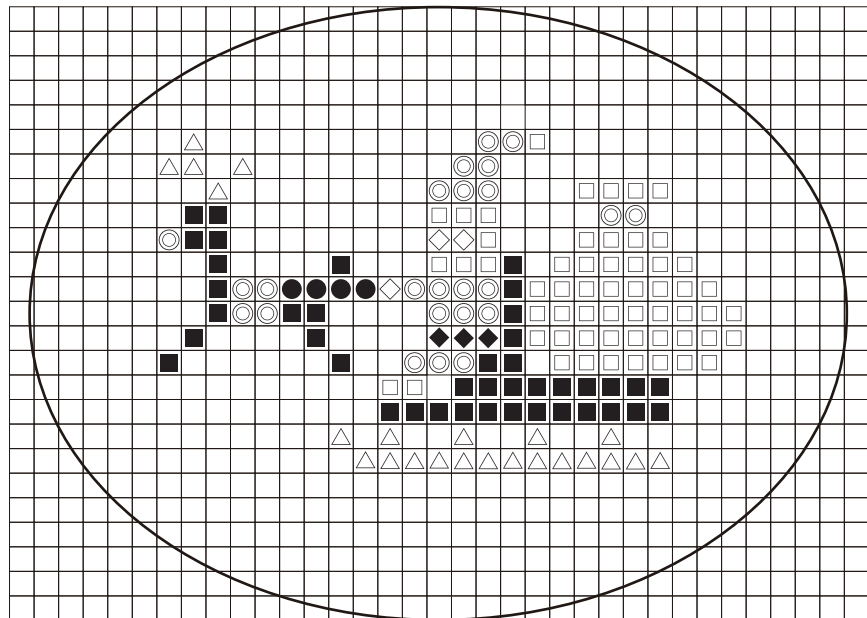
刺しゅう用生地：45 目 /10cm、11 カウント /1 インチ



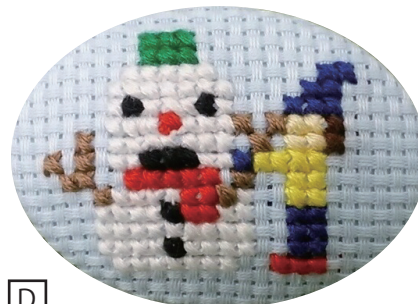
【F. サンタクロースとトナカイ】

くるみボタン＜オーバル 55＞

刺しゅう用生地：55 目 /10cm、14 カウント /1 インチ



C



D



E



F

● = グリーン
△ = イエロー
× = ブルー

★ = ライトブラウン
◇ = ペールオレンジ
+ = グレー

◎ = レッド
■ = ブラウン
□ = ホワイト

◆ = ブラック
* = ゴールド

クローバー株式会社

クリスマスの刺しゅうブローチ・3 2-2