

長編みと細編みの ベレー帽

<デザイン> 田畑 真代

<できあがり寸法> (置き寸)

頭回り(かぶり口) : 約 44cm 深さ : 約 24cm



<使用毛糸>

毛糸名	色	No.	g数	玉数
ルネッタ	パープル	60-576	100g	1玉
	チャコール	60-580	30g	1玉

<使用道具>

ジャンボかぎ針(12mm)
とじ針

<ゲージ> 10cm平方

長編み : 6.5目×3段
細編み : 5.5目×6段

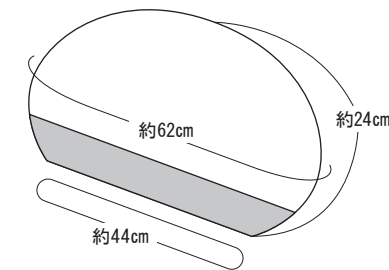
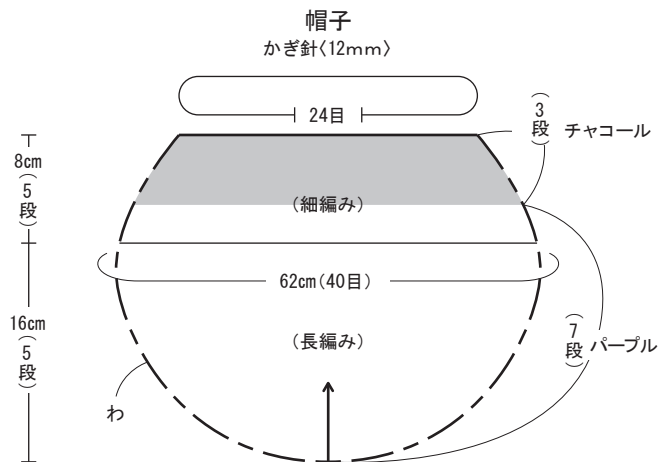
<編み方>

- ① わの作り目を作り、長編みで5段編みます。
- ② 続けて細編みで編みますが、8段めから色を替えて編みます。

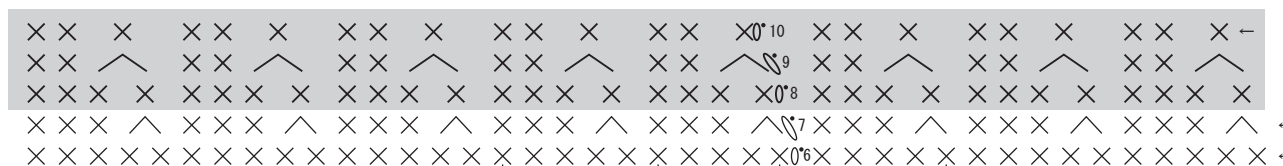
<編み目記号>

かぎ針編み

- = くさり編み
- = 引き抜き編み
- × = 細編み
- ∧ = 細編み2目1度
- ┆ = 長編み
- ∨ = 長編み2目編み入れる



帽子の編み方



— = パープル
■ = チャコール

