

# カードケース



デザイン/さくまなほみ

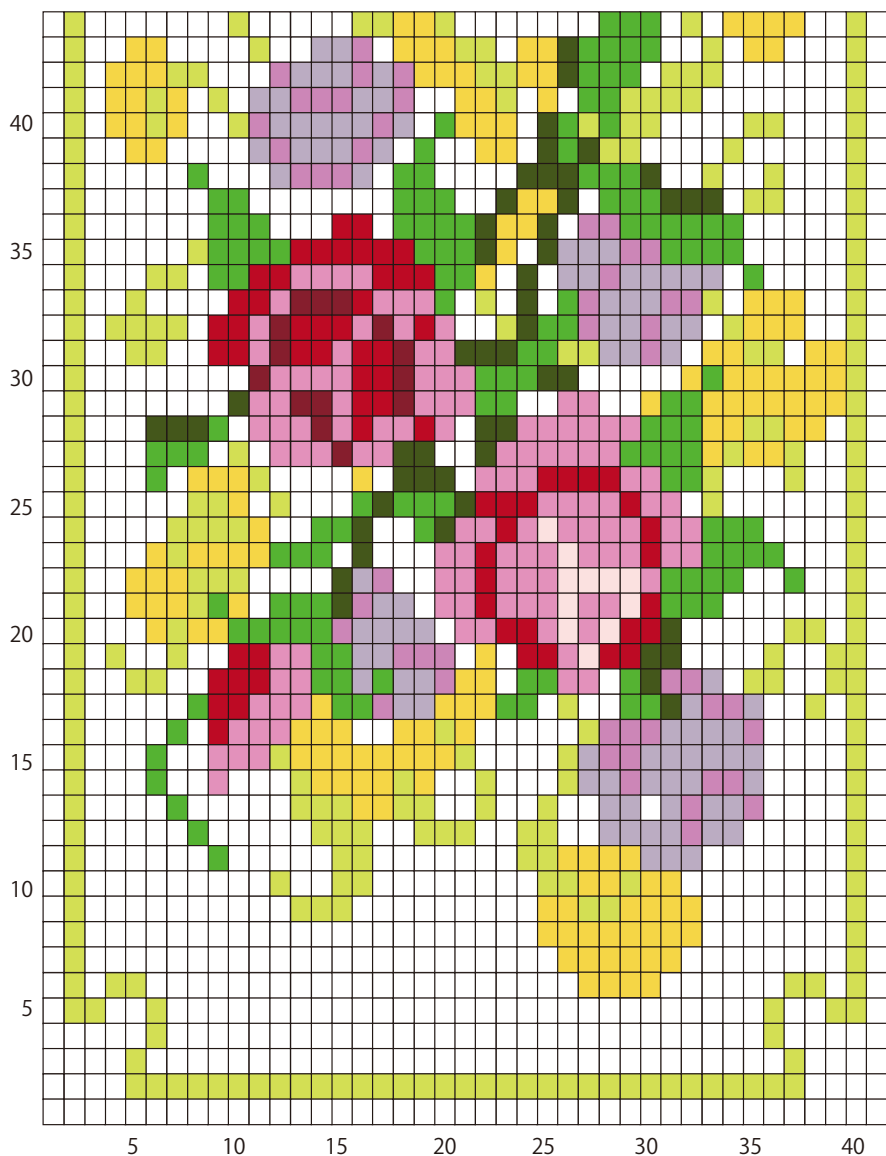
## <用具>

クローバー ビーズ織り機  
ペンチ類

## <材料>

シリンダービーズ(11/0)  
ビーズ用糸 #60(ポリエステル)

二重カン、チェーンなどお好みで



## 【作り方】

- ①織り機のくし〜くし間を21、5cm にはセットします。
- ②【たて糸の張り方 A】でたて糸を42本張り、図案通りに前後の部分の続けて織ります。
- ③たて糸、よこ糸の始末をします。
- ④モチーフを二つ折りにし、脇をかかります。
- ⑤お好みのチェーンをつけて出来上がりです。

- 薄いピンクパール
- 濃いえんじパール
- えんじパール
- ピンクパール
- 紫マット
- 紫メタル
- 黄土メタル
- 深緑メタル
- 緑メタル
- 黄緑メタル
- 白

※「メタル」はキラキラと輝いているビーズ、  
「パール」はパール調のもの、「マット」は  
光沢のないビーズです。

●カードケース 織り上がり寸法：約 6cm×18cm

