



デザイン／大西愛子

<用具>

カード型ビーズ織り機
ぬい針、はさみなど

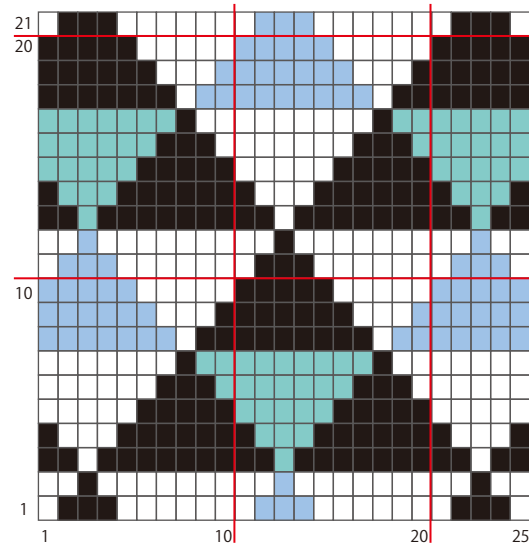
<材料>

MIYUKI デリカビーズ
フェルト、ブローチピン25mm、ぬい糸
手芸用ボンド

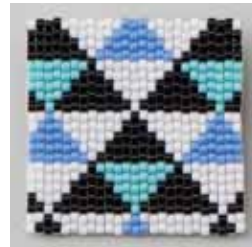
<作り方>

- ①すべて 25 個 × 21 段です。
カード型ビーズ織り機を横に使い、26 本たて糸を張ります。
図案のようにビーズを織り、糸始末します。
- ②①のモチーフに合わせてフェルトをカットし、切り込みを入れ、ブローチピンを通します（裏面写真参照）。
- ③ビーズ織りの片面に手芸用ボンドを塗り、②のフェルトを貼って、乾いたらできあがりです。

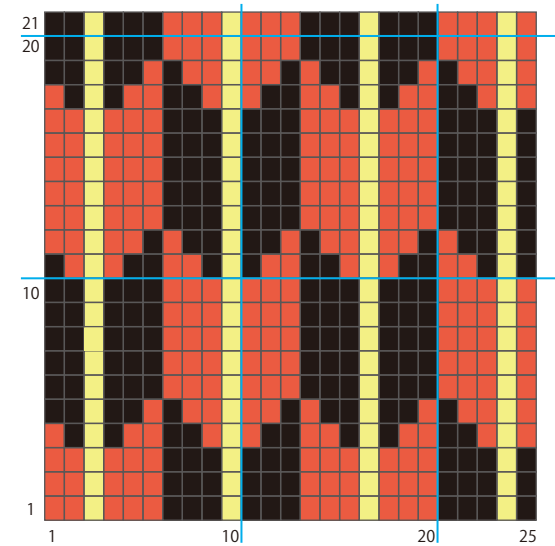
【鱗】



- 白
- 黒
- 青
- 水色



【矢羽根】



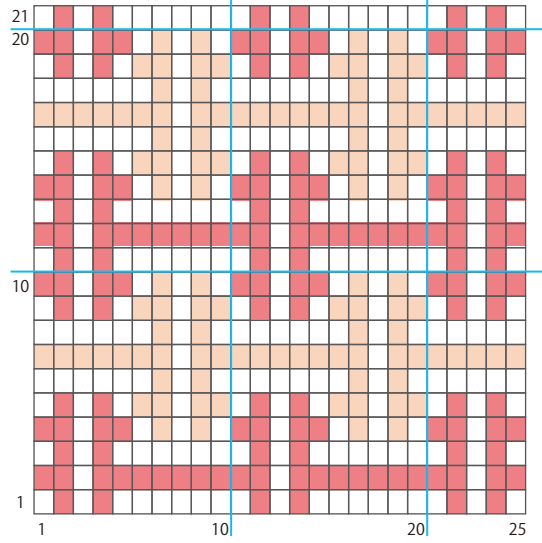
- 赤
- 黒
- 黄



<裏面>



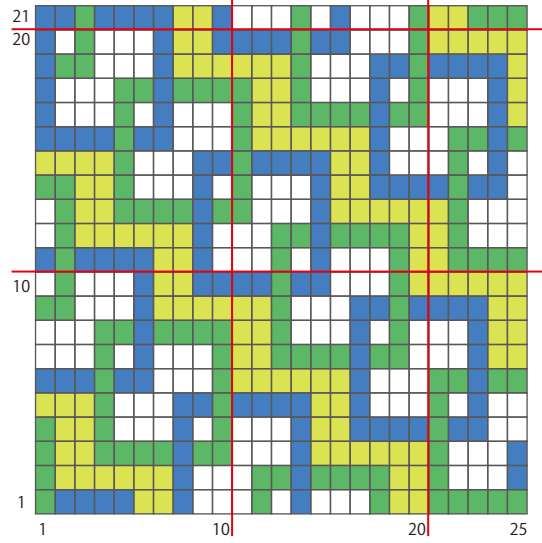
【紗綾形】



- 白
- 濃いピンク
- 淡いピンク



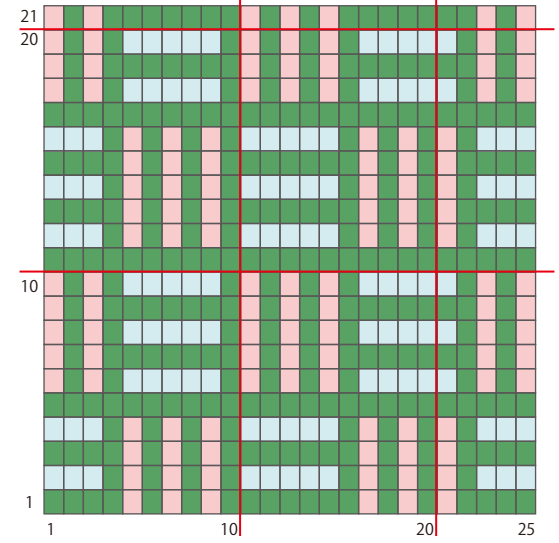
【吉原つなぎ風】



- 白
- 青
- 緑
- 黄



【三崩し】



- 緑
- ピンク
- 水色

