

## クロバー ビーズ織り機で作る ビーズ織り飾りのペン

### <作り方>

- ①ペンの持ち手部分のサイズを測り、縦横のビーズの数を決めます。  
周囲の長さは、糸に通したビーズを巻き付けて測ると個数が決めます。  
写真のペンはタテ 8cm × ヨコ 4.5cm になります。

A のデザイン -- タテ 46 個 × ヨコ 22 個

B のデザイン -- タテ 36 個 × ヨコ 22 個

※サイズが違う場合は

ビーズ織り製図ノート（ビーズサイズの比率になった方眼ノート）などを利用して、  
次頁の図案をリサイズしてください

- ②織り機のくし〜くし間を 10,5cm にセットし、「たて糸の張り方 A」でたて糸を張ります。

- ③図案のようにビーズを織り、糸始末します。上下に残った糸は切らずにそのまま  
残しておきます。

- ④あとでとじる両脇の部分避けて、ビーズ織りの裏側に手芸用ボンドを薄くつけます。  
ペンに巻き付け、②で残した糸でビーズ 1 個ずつコの字はぎではぎ合わせます。  
織り地を整えながら手でしっかり握って密着させ乾かします。



デザイン / emigoro.

### <用具>

クロバー ビーズ織り機

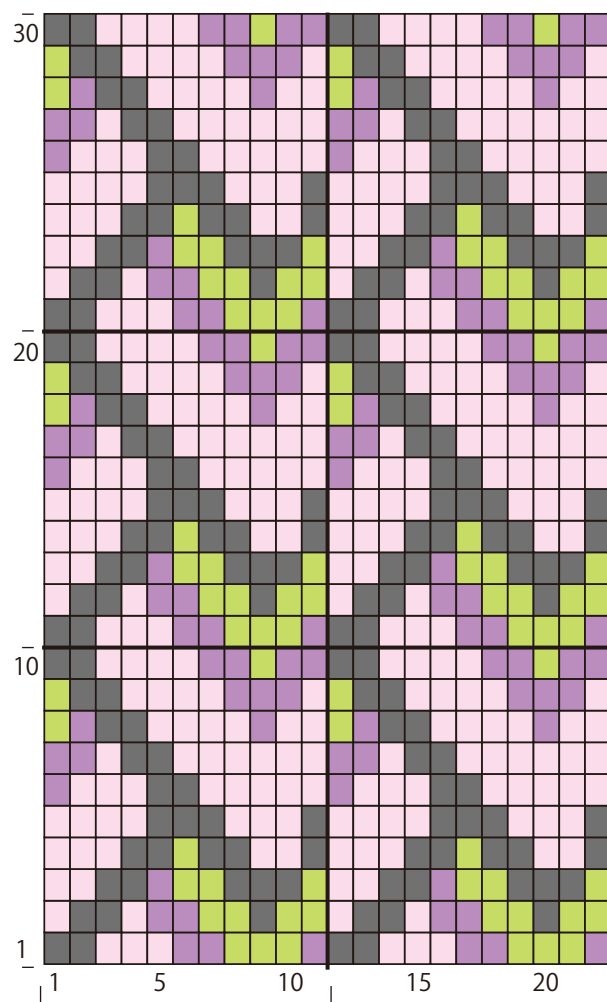
### <材料>

シリンダービーズ  
ビーズ用糸・#60  
(ポリエステル)  
クロバーボンド手芸用

市販のボールペンやシャープペン  
※表面に凹凸のない、グリップ部分が  
円筒形のものを選ぶ。

A の織り地図案

デリカビーズ使用  
一模様：11 目 × 10 段



B の織り地図案

丸小ビーズ使用  
一模様：11 目 × 30 段

