

カード型ビーズ織り機で作る **BUKIMIモチーフ**

<作り方>

1 カラフルスカルモチーフ



<用具>

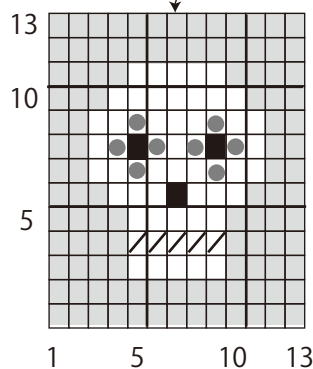
カード型ビーズ織り機

<材料>

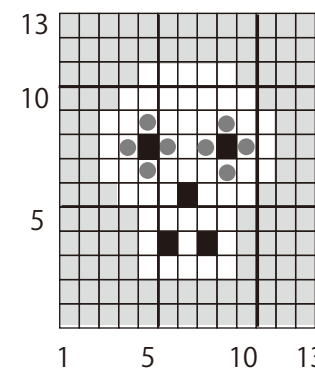
シリンダービーズ  
ビーズ用糸・#40~#60  
(ナイロンまたはポリエステル)

基本の織り方、糸始末などは商品添付の  
使い方説明書をご覧ください。

このビーズに細い丸カンを通して  
好みのパーツにつなぎます。



- ピンク
- 黒
- ◻ グレー
- 白
- 緑

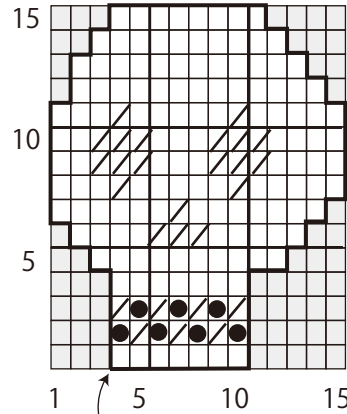


- ピンク
- 黒
- 白
- 青

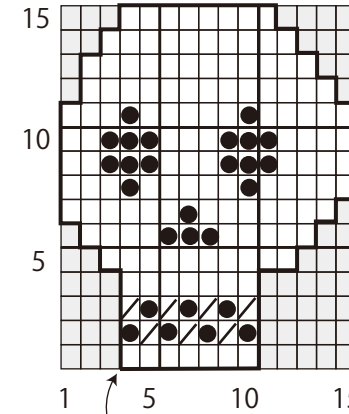
## 2 モノトーンスカルモチーフ



※図案の太い線がモチーフの外周です。



左から4本目のたて糸によこ糸を結んで織り始めます。

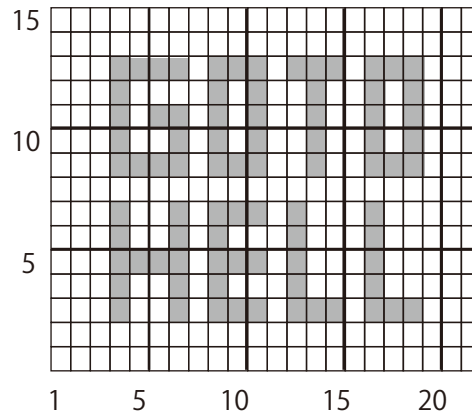


左から4本目のたて糸によこ糸を結んで織り始めます。

## 3 メッセージモチーフ



丸カンなどでつないで、アクセサリパーツとしてお使いください。



配色により、文字が見にくい場合があります。

