

## はじめてのニット かぎ針編みのマフラー



デザイン／山本知子

<使用道具>

クローバー  
ジャンボかぎ針 7~10mm 程度  
とじ針

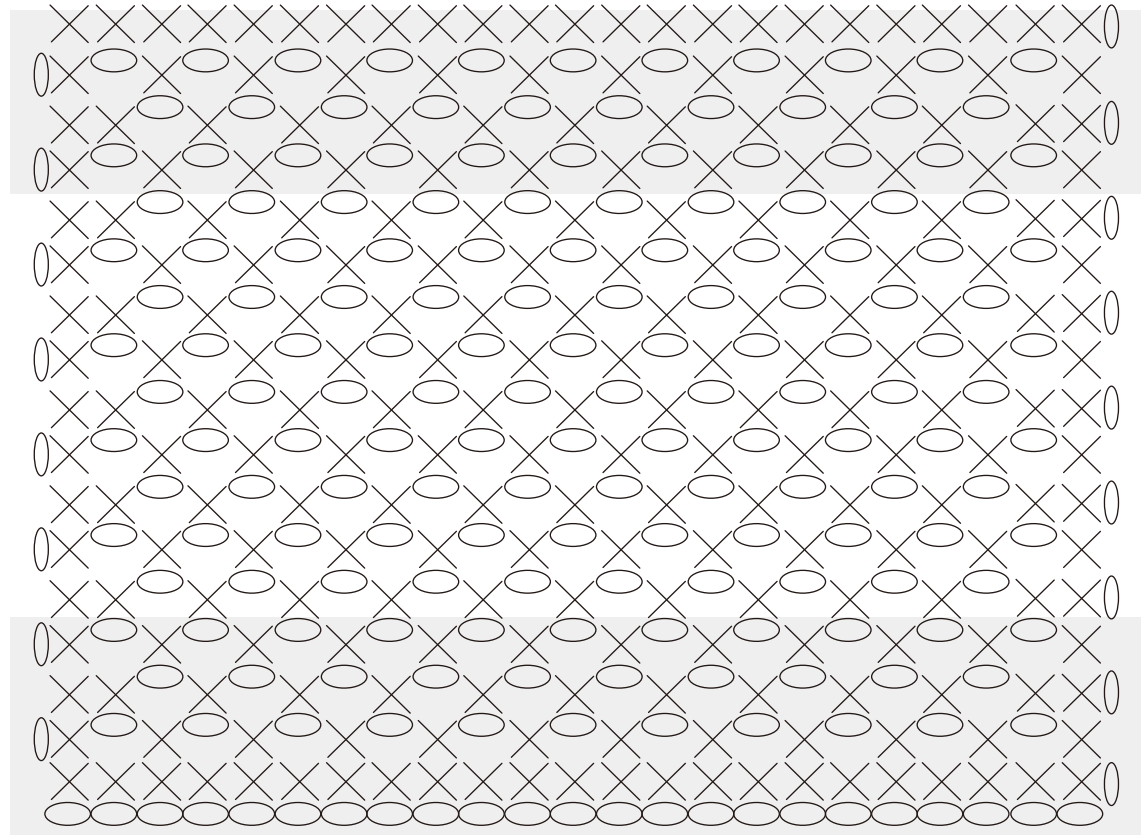
<材料>

超極太毛糸  
(まっすぐな糸の一本取りが編みやすいです)

※あみ針の号数は、毛糸のラベルに書いてある号数を参考にしたり、お店の方に聞いてみるなどして毛糸の太さにあったものを選びましょう。

編み方は WEB ページをご覧ください。  
マフラーの幅や長さはお好みに調節してください。

編み図



23 目作り目



くさり編み



こま細編み