

パフウールで作る羊ちゃん (約 よこ 10cm たて 6cm) デザイン池田知美

使用するもの パフウール(1袋 5g 入り) ポンポンメーカー65mm はさみ ボンド

ししゅう糸(茶色 2本どり) 縫い針 目玉パーツ 4mm

フェルト(白) たこ糸 25cm フェルトパンチャー 1本針

ボディ用 2袋 お顔と足用にホワイトのパフウール1袋を準備します。

ホッペ用に少量のパフウール(カメオローズ)

①ホワイトのパフウールを袋から出して、半分に分けます。

半分のものをさらに5等分します。



②5等分した4つは足に。残りは、お顔に使用します。

まずは、足を作ります。

ニードルをさして、たて 2.5cm よこ 2cm の楕円形を4つ作ります。



③ ②で作った楕円の上を 3mm ぐらい切ります。足が出来上がりました。



④お顔を作ります。

①の5等分のうち、残っている一つをさらに半分にして、パンチャーを刺して、丸く平らにします。直径 3cm ぐらいの大きさになるように周囲を切りそろえます。

(3cmの大きさに調整)



⑤お鼻を作ります。

④で残っている半分から少量とって、お顔の中心にのせてパンチャーでさします。中心が盛り上がったお鼻の形になります。



⑥ししゅう糸と目玉パーツを使ってお顔を作っていきます。

糸は2本どり。お鼻の中心からスタートし、お口をステッチします。あらかじめ、目玉をつける場所にニードルで穴をあけておいて、目玉パーツにボンドを付けて、穴に差し込みます。



⑦白色のフェルトを たて 1.8cm よこ 1.3cm ほどの楕円に切って、お耳を準備します。



⑧ボディーを作ります。

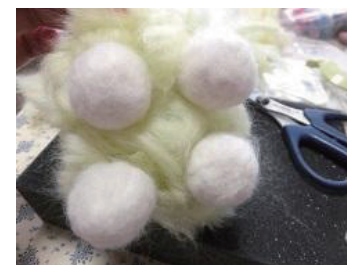
ポンポンメーカー65mmにお好みの色のパフウールを巻いていきます。カーブになった部分が見えなくなるまで巻きます。ポンポンを2個作ります。お互いのたこ糸をむすびます。



⑨ボディーにお顔、足、お耳、お顔の周り、ホッペ、しっぽの順番でボンドをつけます。

**注意** お顔は、前中心ではなく、前から見て、やや斜めにボンドでとりつけます。

こうすると、少し振り向いているような感じになります。



**耳**は、端の表裏にボンドを付けて、指で折ってお顔とボディーの間に挟み込むようにしてとりつけます。

**耳がついたら**、お顔の周りにボディーと同色のパフウールをボンドでつけていきます。

**ホッペ**は、カメオローズを少量とって、丸めてボンドでとりつけます。

**シッポ**は、ボディーと同色のパフウールを少量とって、**ふんわり手で丸めて**ボンドでとりつけます。

完成♪



使用針：フェルトパンチャー 1本針  
使用羊毛：パフウール  
ホワイト 72-895  
カメオローズ 72-838(ホッペ)

①パウダーパープル 72-847  
②クリーム 72-882  
③スプリンググリーン 72-868  
④カメオローズ 72-838