

「咲きおり」で織る Tシャツリメイクのバスマット



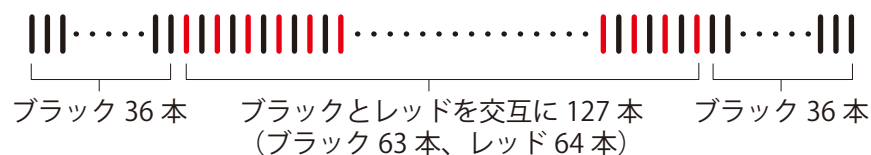
よこ糸の織り密度 24段 (Tシャツ 12+ 咲きおり用たて糸 12) / 10cm

たて糸の幅・本数 40cm 119本

たて糸の長さ 120cm

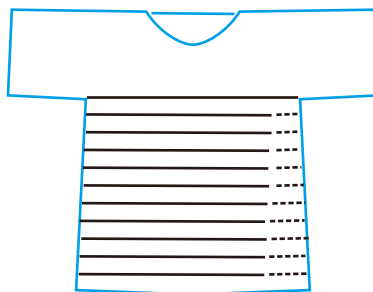
織り上がりサイズ 39cm×65cm

たて糸の配置



<作り方>

- ①Tシャツを3cm幅にロータリーカッターでカットします。図の実線部分を前後合わせてカットし、後から点線部分を広げて、1本のテープになるようにカットします。



デザイン／曾田よう子

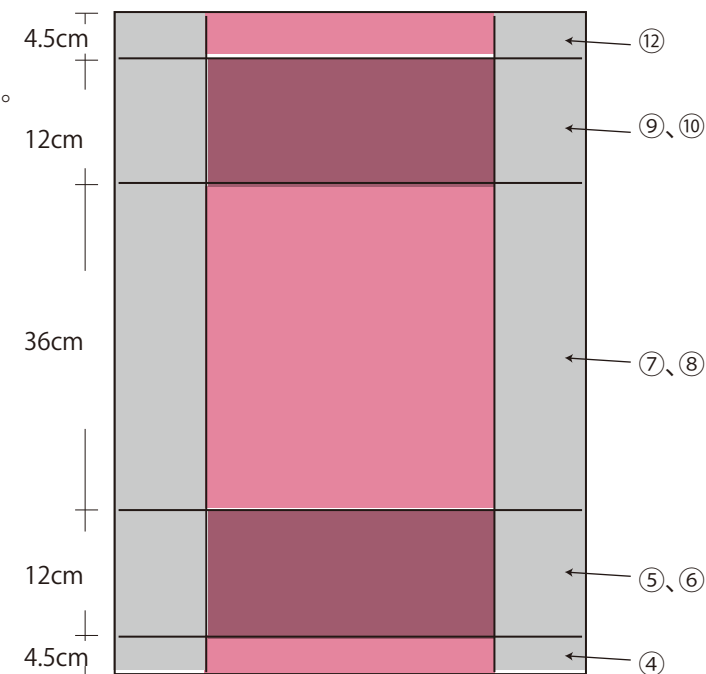
<用具>

手織り機「咲きおり」 40cm
57-956 50羽ソウコウ<40cm>
シャトル2本
クローバーロータリーカッター
カッティングマット
ミシンまたは手ぬい針と糸

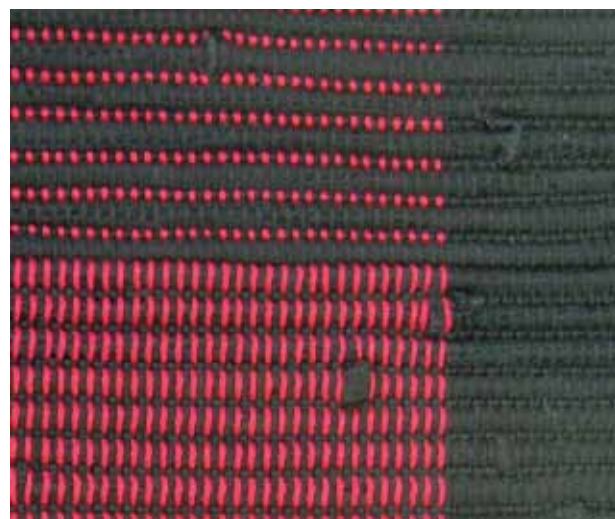
<材料>

黒Tシャツ 3枚
咲きおり用たて糸(太)
58-139 ブラック 3玉
(たて糸とよこ糸両方に使います)
58-135 レッド 1玉

- ②たて糸の配置に従ってたて糸を張り、捨て織りを別糸（分量外）で3段織ります。
- ③1本のシャトルにTシャツをカットしたテープ、もう1本に咲きおり用たて糸ブラックを巻きます。
- ④ブラックの糸で4.5cm織ります。
- ⑤ブラックの糸を切らずにおき、Tシャツテープを一段織ります。
→糸とTシャツテープが同じ側から出るように織ります。そうしないとうまく織れません。
- ⑥糸とTシャツテープを端で絡めながら、交互に13段織ります。
- ⑦14段目は、糸をとばして、Tシャツテープを続けて織ります。
→表に出るたて糸の色が変わります。
- ⑧Tシャツテープと糸を交互に36段織ります。
- ⑨糸を入れずにもう一度Tシャツテープを続けて織ります。
→表に出るたて糸の色が変わります。
- ⑩糸とTシャツテープを端で絡めながら、交互に13段織ります。
- ⑪Tシャツテープを糸始末します。
- ⑫ブラックの糸で4.5cm織り、捨て織りを3段織ってから機から外します。
- ⑬両端を三つ折りしてミシンで縫って完成です。



リバーシブルで使えます。



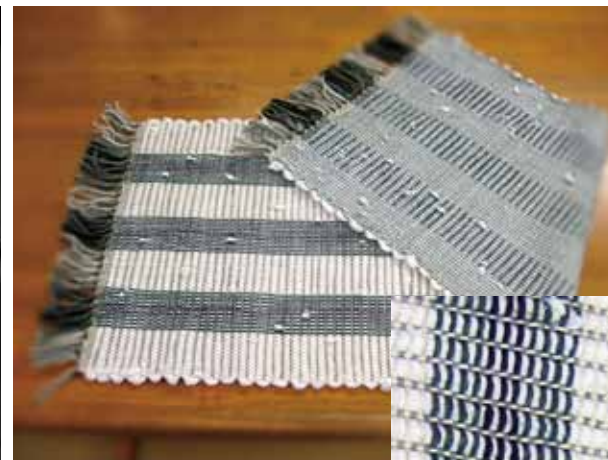
<参考作品 1>

<用具>

手織り機「咲きおり」 40cm
57-955 40羽ソウコウ<40cm>
シャトル2本
クロバーロータリーカッター
カッティングマット
ミシンまたは手ぬい針と糸

<材料>

白Tシャツ 4枚
オリムパス
ツリーフォレスト101、103
ツリーハウスリーブス5、11
咲きおり用たて糸(太)
58-134 クリーム



<参考作品 2>

<用具>

手織り機「咲きおり」 40cm
シャトル2本
クロバーロータリーカッター
カッティングマット
ミシンまたは手ぬい針と糸

<材料>

Tシャツ
ブルーとグレー合わせて3枚
咲きおり用たて糸(細)
58-140 クリーム
58-145 ブラック



クロバー株式会社

「咲きおり」で織る Tシャツリメイクのバスマット 3-3