

クロスステッチのブローチ～いろいろな乗り物～



＜使用道具＞
クロスステッチ針 No.22
カットワークはさみ115
水性チャコペン
手ぬい針

＜材料＞
クロバー くるみボタン・ブローチセット
＜サークル40＞
＜オーバル45＞
＜オーバル55＞

25番刺しゅう糸
刺しゅう用生地
手ぬい糸

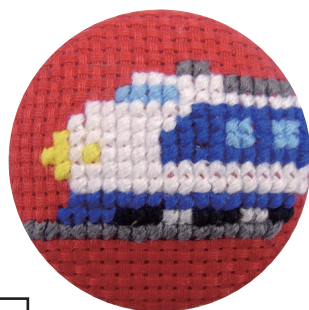
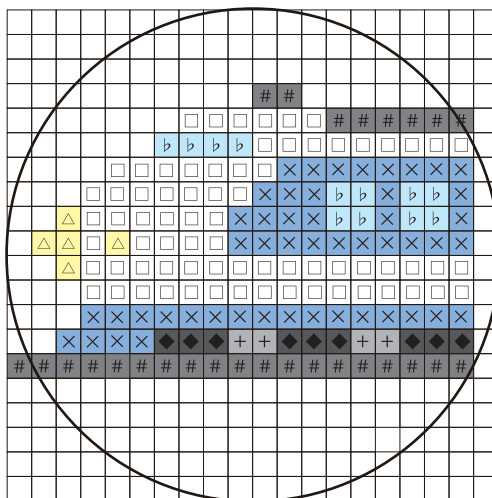
＜作り方＞

図案を参考に刺しゅうをし、クロバー「くるみボタン」を使ってブローチに仕立てます。
仕立て方は「くるみボタン」の商品付属の説明を参考にしてください。
刺しゅうはすべて25番刺しゅう糸3本取りです。

【A. 新幹線】

くるみボタン＜サークル40＞

刺しゅう用生地：55目/10cm、14カウント/1インチ

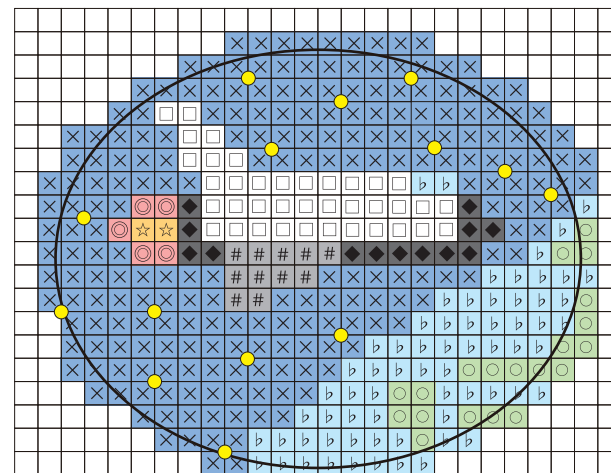


A

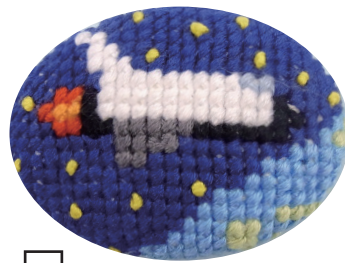
【B. スペースシャトル】

くるみボタン＜オーバル45＞

刺しゅう用生地：45目/10cm、11カウント/1インチ



※「●」はフレンチノットステッチ（黄色）です。
クロスステッチを全て刺し終わった後に
ステッチします。



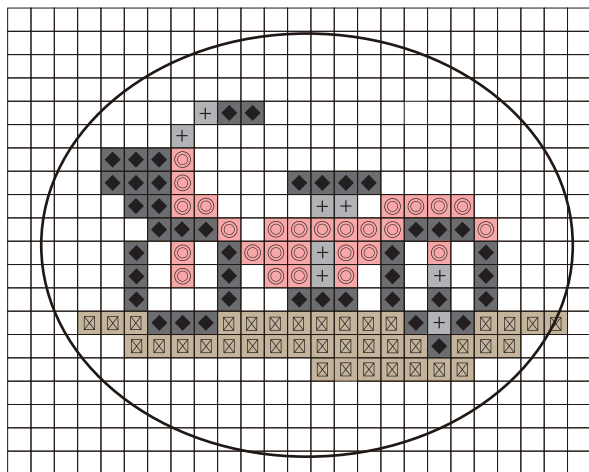
B

□＝白
◆＝黒
#＝グレー
＋＝薄いグレー
×＝青
ℓ＝水色
△＝黄色
☆＝オレンジ
◎＝赤
○＝黄緑

【C. 自転車】

くるみボタン＜オーバル 45＞

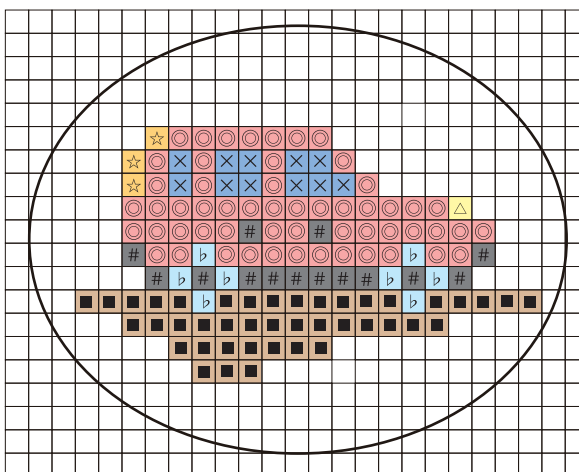
刺しゅう用生地：45 目 /10cm、11 カウント /1 インチ



【D. 自動車 その1】

くるみボタン＜オーバル 45＞

刺しゅう用生地：45 目 /10cm、11 カウント /1 インチ



C

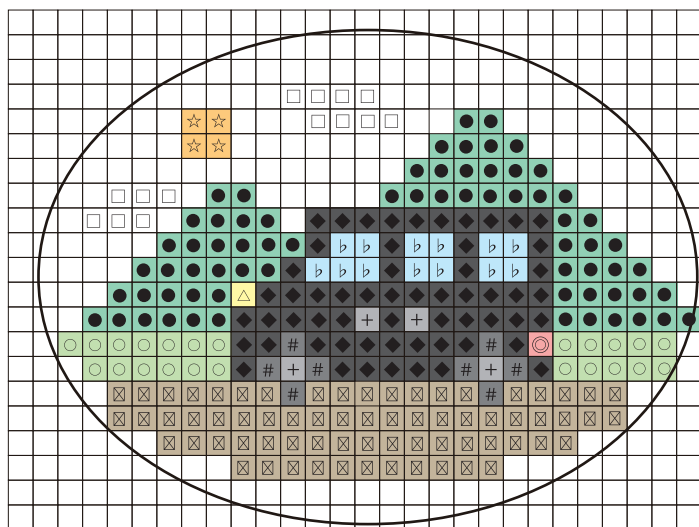


D

【E. 自動車 その2】

くるみボタン＜オーバル 55＞

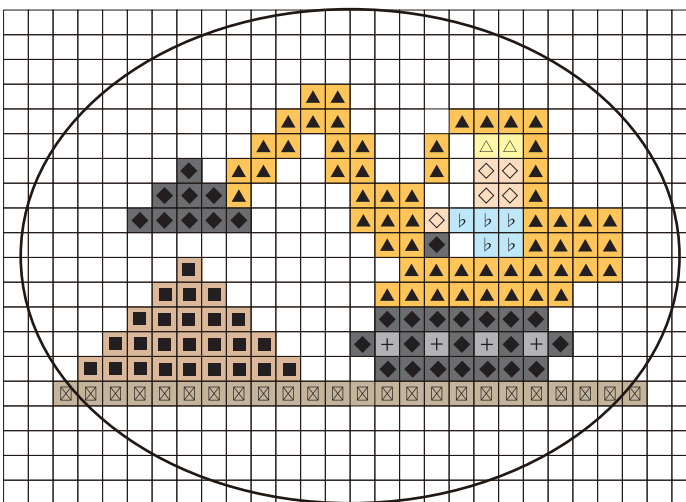
刺しゅう用生地：45 目 /10cm、11 カウント /1 インチ



【F. ショベルカー】

くるみボタン＜オーバル 55＞

刺しゅう用生地：45 目 /10cm、11 カウント /1 インチ



E



F

◆=黒	○=赤	×=青	△=黄色	●=緑
#=グレー	⊠=薄茶色	ℓ=水色	▲=山吹色	○=黄緑
+ =薄いグレー	■=茶色	◇=ペールオレンジ	☆=オレンジ	□=白

クローバー株式会社

クロスステッチのブローチ～いろいろな乗り物～2-2