



ちくちくヨーヨープレートで作る  
ハートのポーチ

製作時間 (1day)

用具

クローバーちくちくヨーヨープレート <ハートS>

材料

ヨーヨーのコットン布 (約9cm角)  
 水玉ピンク…35枚  
 水玉ベージュ…20枚  
 水玉グレー15枚

コットングログラン布 (アイボリー) …17.5cm×33cm (長方形) 1枚  
 …直径12cm (円形) 1枚

クローバーハード接着芯<厚> (直径12cm円形) …1枚

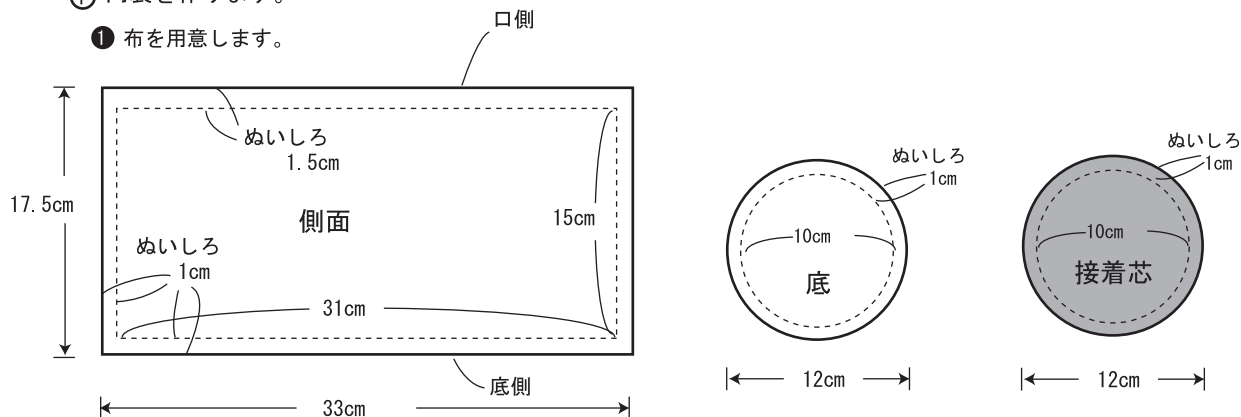
グログランリボン (水色) 幅1.5cm…50cm  
 ループエンド (白) 直径2cm…1個

出来上がり寸法

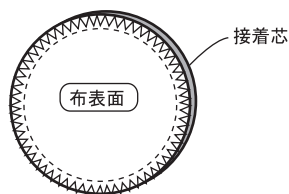
底直径10cm 高さ 18cm

① 内袋を作ります。

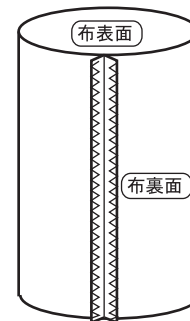
① 布を用意します。



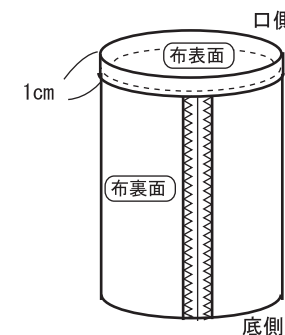
② 底の布裏に接着芯をはり、ジグザグミシンをかけます。



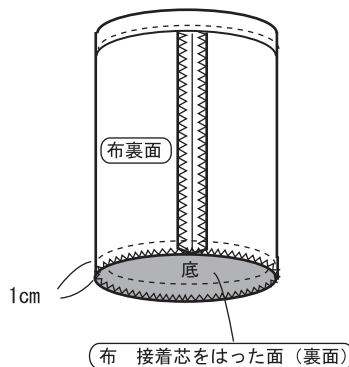
③ 側面の両端にジグザグミシンをかけ、中表に合わせて筒状になるようにぬいます。



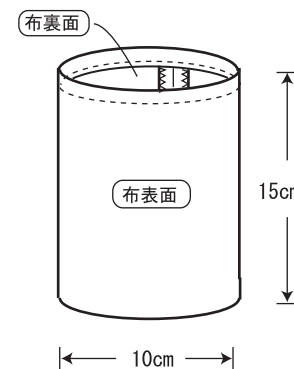
④ 口側を三つ折りにしてぬいます。



⑤ 側面の底側と底を合わせてぬい、ぬいしろを合わせてジグザグミシンをかけます。



⑥ 表に返します。(内袋の出来上がり)



②それぞれの布でハートのヨーヨーを作ります。

水玉ピンク... 35枚 水玉ベージュ... 20枚 水玉グレー 1枚

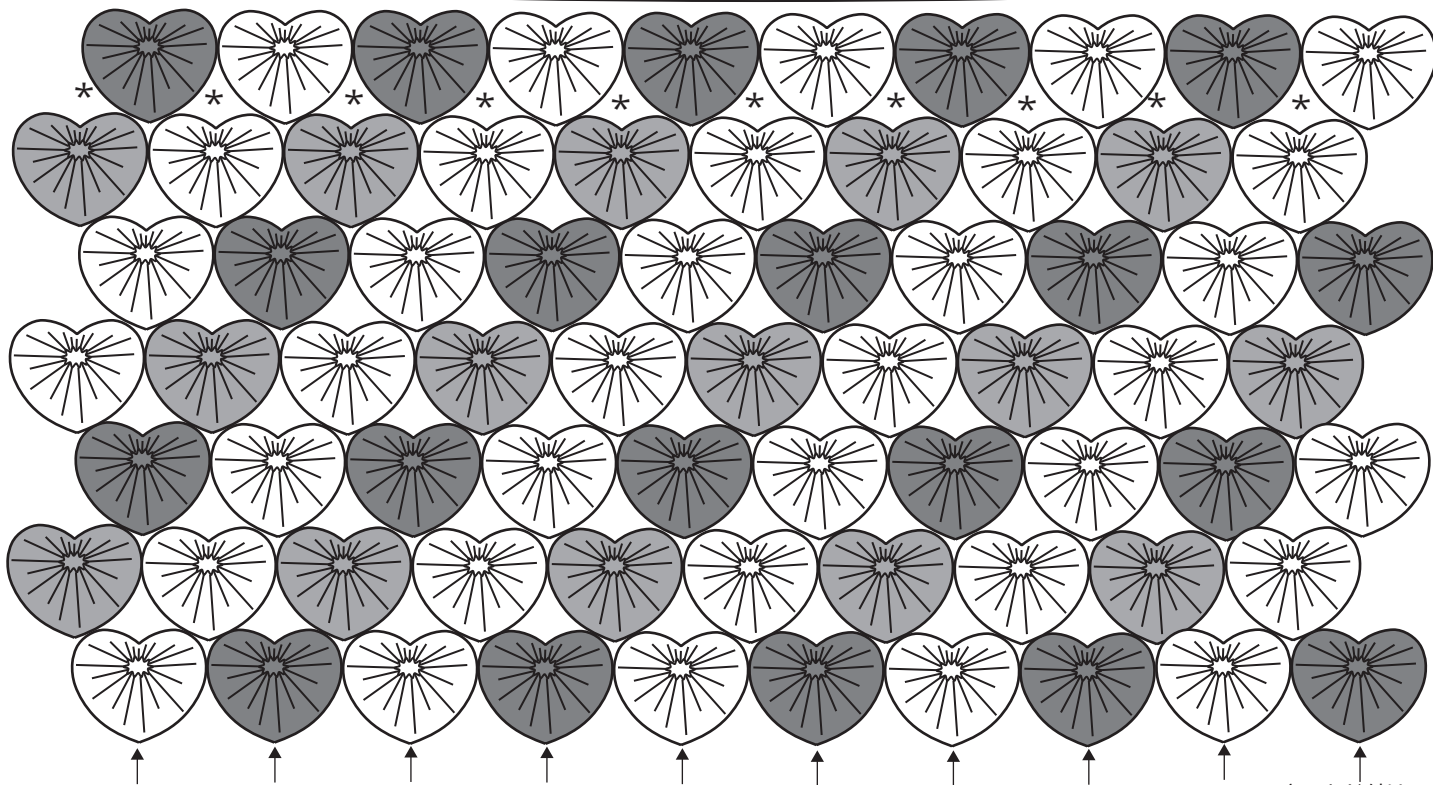


③ ヨーヨーを図のような配置にして筒状につなぎます。  
(接点を表に見えないようにぬい止めます。)

ヨーヨーを中表に合わせてぬいつなくとつなぎ目が表から見えにくくなります。



わ(筒状)

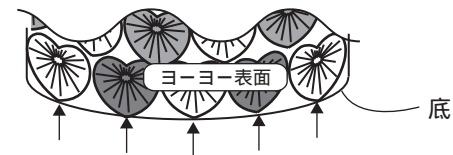


底にとじ付ける所

⑤ ヨーヨーの一番上の列の\*のあいた所をリボン通しにします



④ 内袋にかぶせてハートのヨーヨーの先を底と側面の境目に表に見えないようにぬい止めます。(矢印の所)



⑤ 内袋の口側の裏側とヨーヨーの裏側をまつりぬいでとじつけます。

