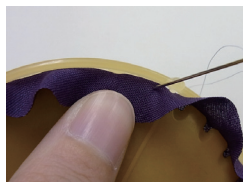


# ちくちくヨーヨープレートでつくる ヨーヨーコサージュ

## <作り方>

- ①ちくちくヨーヨープレート<LL>・<L>で、それぞれ1つずつヨーヨーを作ります。  
(商品付属の説明書を参考にしてください)



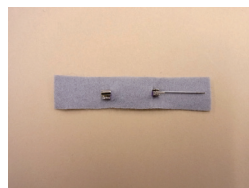
### 【ポイント】

生地をヨーヨープレートにはさみ、ぬいしろを3~5mm残してカットした後ぬっていきます。  
ぬうときは、ぬいしろを折り返して指で押さえて針を入れていきます。

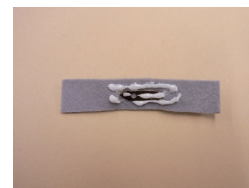
- ②作品写真を参考に、LLサイズのヨーヨーの上にLサイズのヨーヨーを重ねてボンドで貼り付けます。  
③7cm×1.5cmのフェルトにコサージュピンを置き、ピンの3~5mm内側に水性チャコペンでしるしを付けます。  
しるしを付けたところに約5mmの切り込みを入れ、コサージュピンを差し込みます。  
④③で作ったフェルトの裏側の中心部分だけにボンドを付けて、②で作ったヨーヨーの裏側に貼り付けます。



フェルトにしるしを付ける



しるしを付けたところに切り込みを入れ、コサージュピンを差し込む

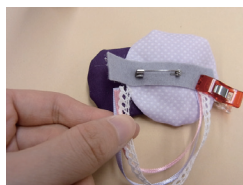


中心部分だけにボンドを付け、ヨーヨーの裏側に貼る

- ⑤フェルトの片側の端にボンドを付け、レース1本(約14cm)とリボン2本(約14cm、12cm各1本)を端を揃えて持ち、フェルトとヨーヨーの間にはさんでとめます。  
はさんだところは仮止めクリップで押さえておきます。  
⑥もう片方のフェルトの端も⑤と同じようにボンドを付け、リボンとレースの端を揃え、はさんでとめて完成です。



フェルトの端にボンドをつけ、レースとリボンをはさんでとめる



もう片方も同じようにする。レースとリボンの長さが違うが、端を揃えてはさむ



完成です

### <使用道具>

ちくちくヨーヨープレート<L>・<LL>  
カットワークはさみ115  
ぬい針  
水性チャコペン  
手芸用ボンド  
(「布補修ボンド<シリコンヘッド>」や「クローバー手芸ボンド<布用>」がおすすめです)

### <材料>

生地  
約14cm角(ヨーヨーLLサイズ用) 1枚  
約11cm角(ヨーヨーLサイズ用) 1枚  
フェルト 7cm×1.5cm  
レース(5mm幅) 約14cm  
リボン(3mm幅) 約14cm 1本  
約12cm 1本  
コサージュピン(25mm) 1個  
手ぬい糸