

ラグメーカーで作る ねこマット

※ラグメーカーの使い方は、商品付属の説明書をご覧ください。

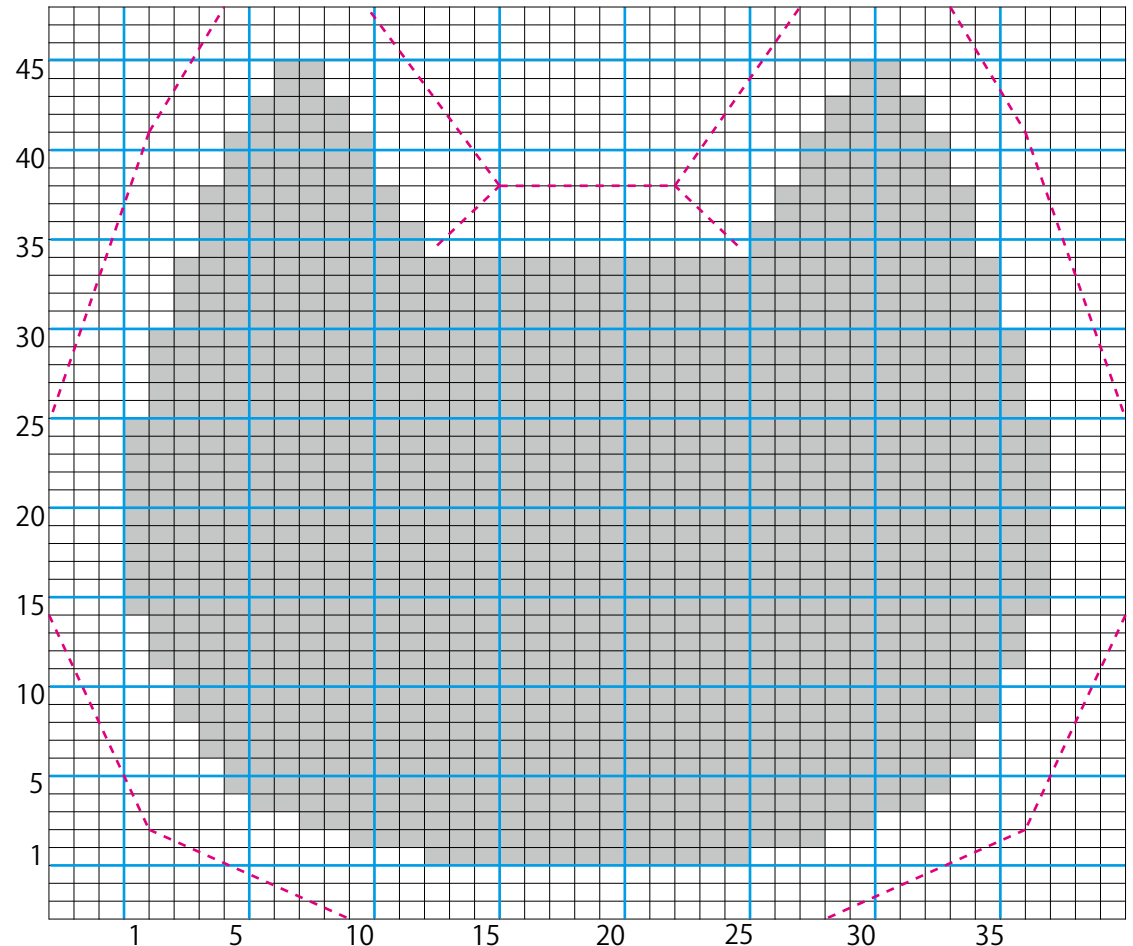


出来上がりサイズ: タテ約29cm×ヨコ約30cm

<作り方>

- ①8cmのヤーンゲージに毛糸を2本取り(2色の毛糸を1本ずつ)で巻き、カットします。
- ②図を参考にして、毛糸をそれぞれ2本取でメッシュに結びつけます。
- ③図の---線を目安にメッシュをカットして、説明書の【メッシュ端の処理の仕方】を参考に端を処理して完成です。

【図】 ■ =糸を2本取りで結ぶ



<使用道具>
58-612 ラグメーカー
<https://clover.co.jp/products/58612>



はさみ
縫い針

<材料>
58-613 ラグ用メッシュ
<https://clover.co.jp/products/58613>



タテ約29cm×ヨコ約30cm
(タテ52マス×ヨコ43マス)

クローバー毛糸 モイモイ<ソリッド>
61-622 約60g
モイモイ<マルチミスト>
61-613 約60g

手縫い糸