

# ランドスケープ1玉で編む アランのネックウォーマー

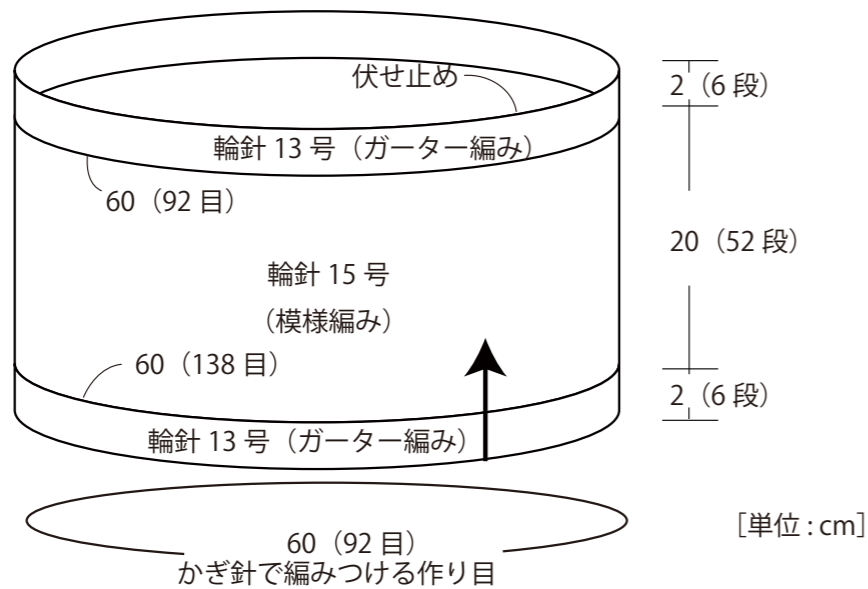


デザイン / ZIZAI 工房  
 ゲージ：模様編み 10cm 角 23目 29段  
 ガーター編み 10cm 角 15目 30段

- <用具>  
 「匠」輪針 40cm 15号 なわあみ針  
 「匠」輪針 40cm 13号 かぎ針 6/0号 とじ針
- <材料>  
 ランドスケープ(極太毛糸) 60-102 1玉

## 【編み方】

- ①15号輪針にかぎ針で編みつける作り目 92目作る。
- ②13号輪針で、輪にしてガーター編み6段編む。
- ③15号輪針に変えて、編み図のように7段目で2目おきにかけて目、8段目でねじり目して、46目増し目し、138目にする。
- ④10段目で右上3目×3目の交差編みをし、16段目で3目移動して、左上3目×3目の交差編み。以下編み図の要領で58段編む。
- ⑤59段目で136目を46目減らし(分散減目)92目にします。
- ⑥13号輪針でガーター編み6段編んで伏せ止め。

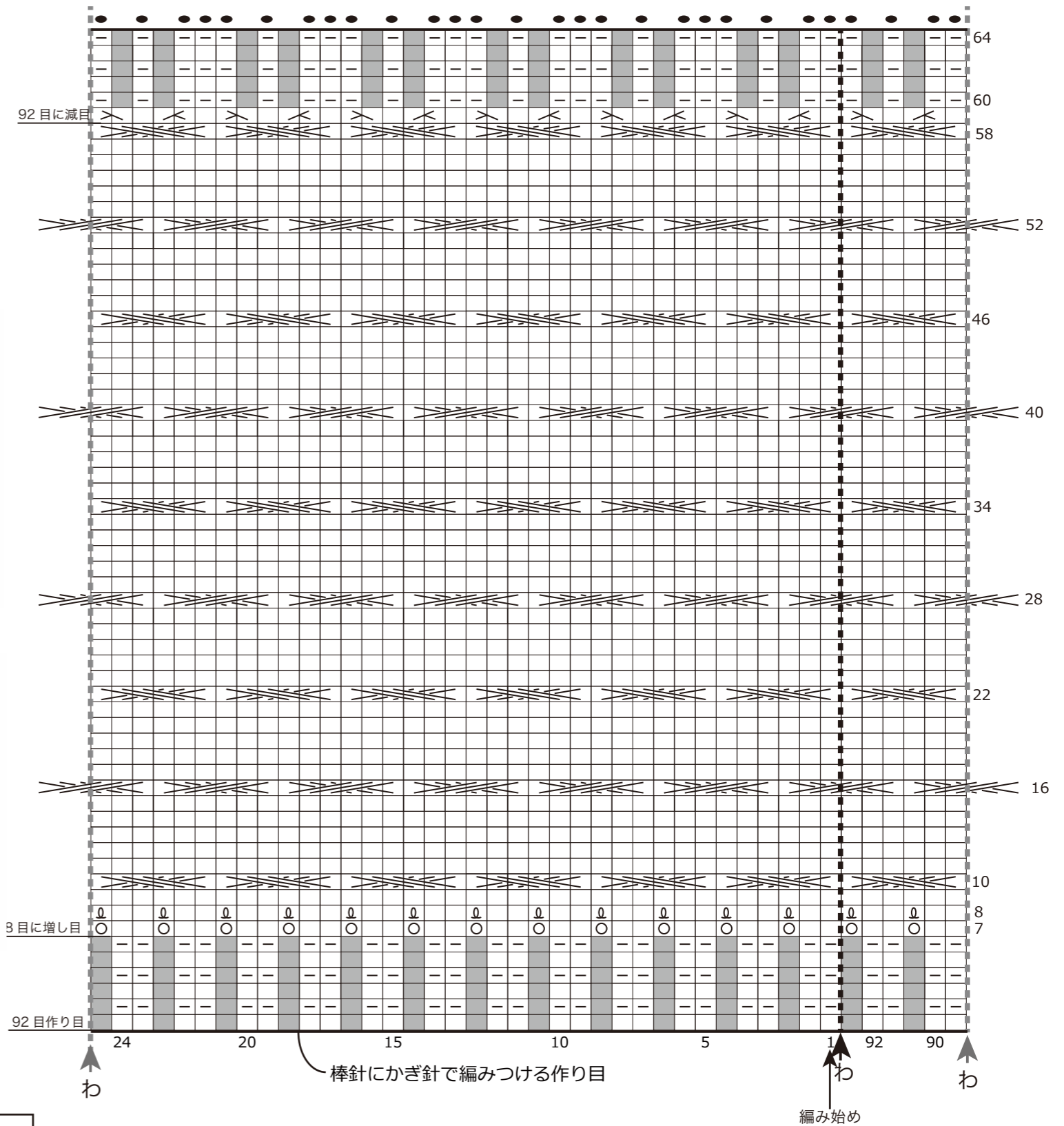


45-615  
 「匠」輪針-S 40cm 15号  
<https://clover.co.jp/products/45615>

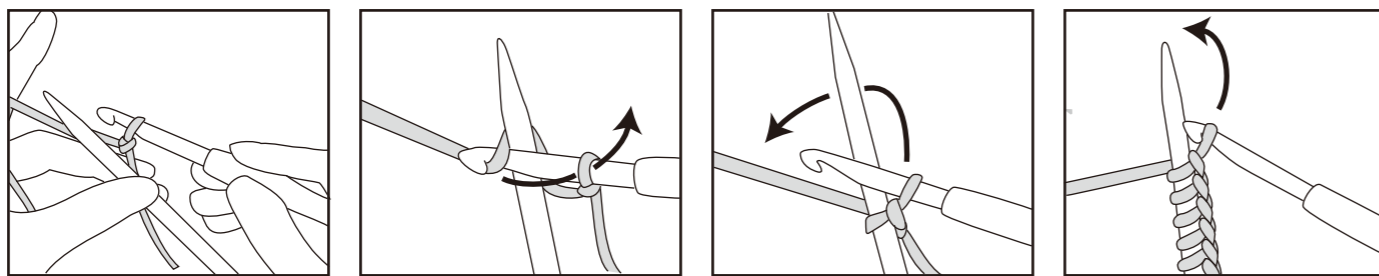


45-613  
 「匠」輪針-S 40cm 13号  
<https://clover.co.jp/products/45613>

## <模様編み>



## ■かぎ針で編みつける作り目



かぎ針にひと目作り目。

図のように棒針をはさんで糸をかけ、引き抜く。

糸を針の後ろにまわし、同じように目を作ります。必要数-1目。

かぎ針に残った目を棒針に移します。

- = 目のないところ
- = 1
- = 上前のボタンホール
- = 表目
- = 裏目
- = ねじり目
- = 針を反対側から入れて表編み
- = かけ目
- = 右上二目一度
- = 左上二目一度
- = 右上三目交差
- = 左上三目交差
- = 伏せ目