

④編み始めは、最初に残しておいた糸を使って作り目に伏せ目をし、糸始末します。

<伏せ目のやり方>



最初に残しておいた糸端を指にかけ、作り目(編み始めの最初の段)にフックを入れて、糸を引き出す。



糸を引き出したところ。



次の目にも同様にフックを入れ、糸を引き出す。

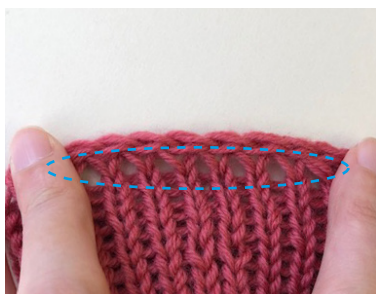


フックの右にかかっている糸を左側の糸にかぶせる。



伏せ目が1目できました。これを繰り返して一周します。

⑤伏せ目の下にリボンを通して結び、完成です。



伏せ目の下にはこのような隙間ができるので、ここにリボンを通す。



リボンはこのように2目ずつくらいの間隔で通す。

クロバー株式会社

オーバルニットルームで編む ペットボトルカバー 2-2