

## ランドスケープで編む グラデーションが美しいポンチョ



デザイン/Shikako  
ゲージ/10cm平方 ガーター編み縞15目・29段

### 【作り方】

- (1) P. 2の編み図のとおり編みます。  
ブルー系の濃色側から糸をとり、指でかける作り目で編み始めます。  
ブラウン系は白色側から糸をとって編み始めます。
- (2) 偶数段の減目位置では「裏目の中上3目一度」をします。
- (3) 本体を62段編んだら、ブラウン系の糸で衿を1目ゴム編みで編みます。  
編み終わりは1目ゴム編みをしながら伏せ止めです。
- (4) 裾にブルー系の糸でフリンジをつけます。

### <用具>

45-813  
「匠」輪針-S 80cm 13号  
<https://clover.co.jp/products/45813>

45-810  
「匠」輪針-S 80cm 10号  
<https://clover.co.jp/products/45810>

45-811  
「匠」輪針-S 80cm 11号  
<https://clover.co.jp/products/45811>

45-812  
「匠」輪針-S 80cm 12号  
<https://clover.co.jp/products/45812>



かぎ針（フリンジ用）

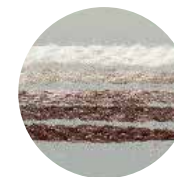
### <材料>

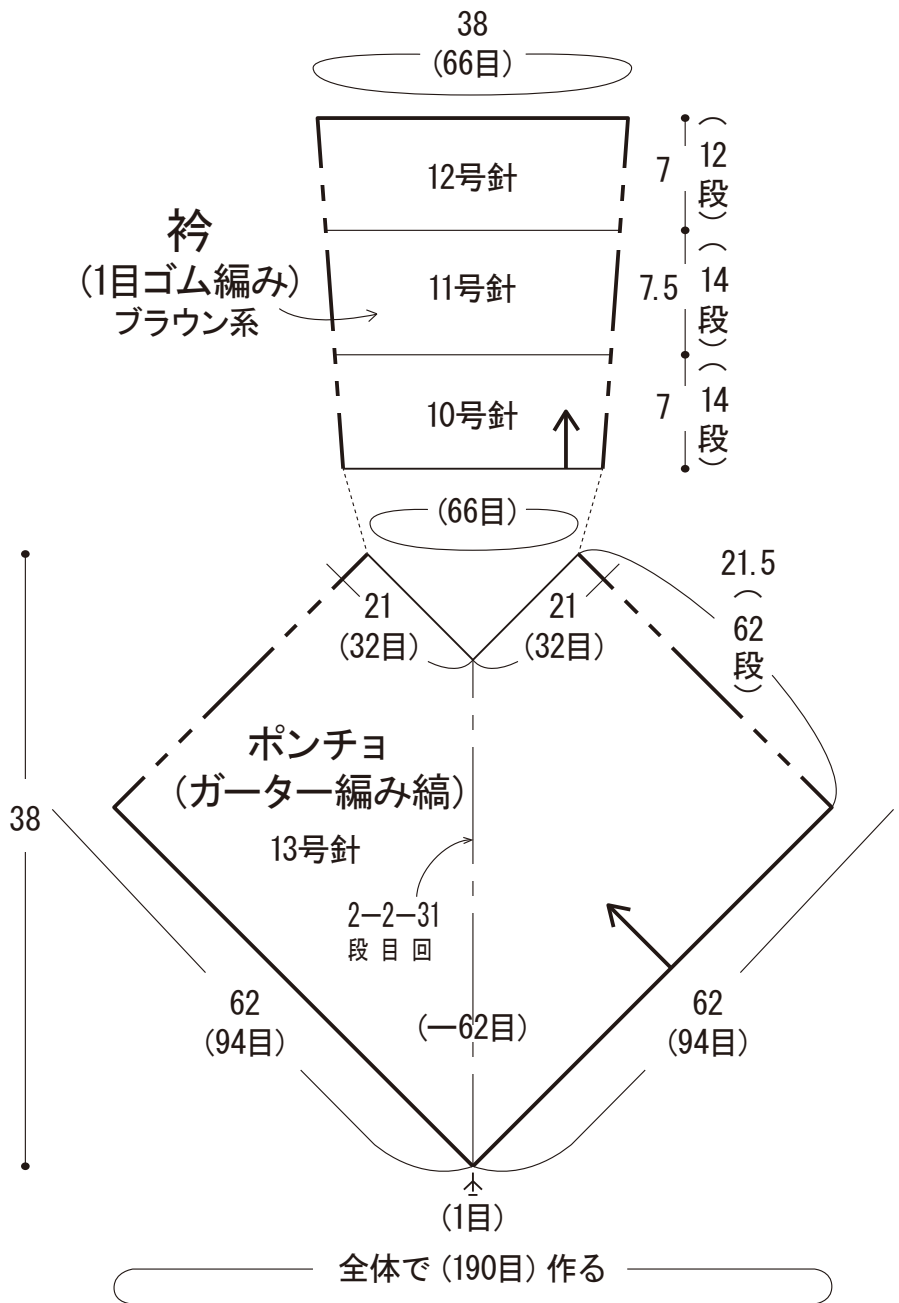
クローバー毛糸  
「ランドスケープ」



60-105 1玉

60-103 1玉

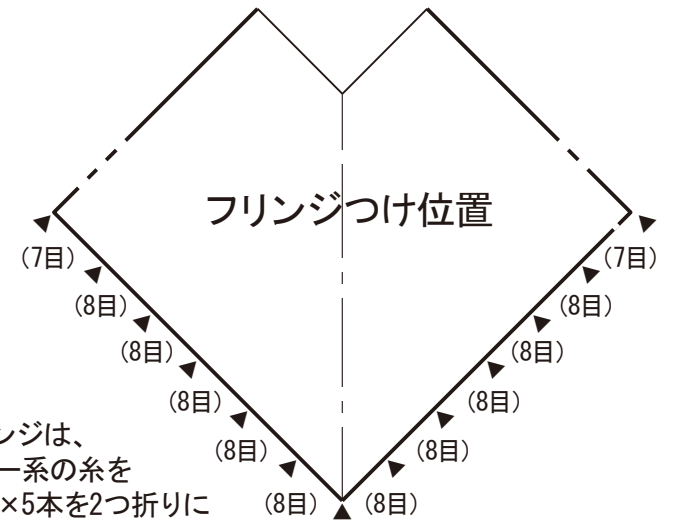




### ガーター編み縞

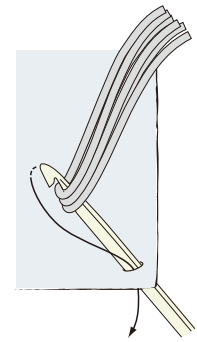
—	—	—	—	—	
—	—	—	—	—	
—	—	—	—	—	4
—	—	—	—	—	3
—	—	—	—	—	2
					1
					1

□ = 表目  
 □ = ブルー系  
 ■ = ブラウン系

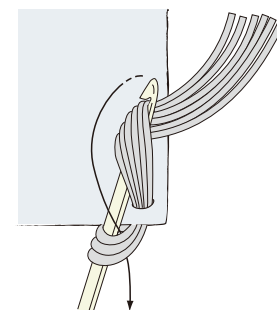


フリンジは、ブルー系の糸を30cm×5本を2つ折りにして、▲の位置につける

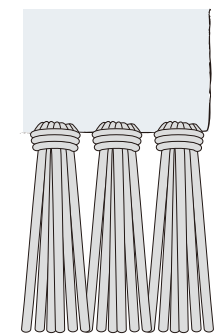
### フリンジのつけ方



1 編み地の裏側からかぎ針を入れ、揃えた糸束の中央にかけて引き出します。



2 糸束をかぎ針にかけて、1で引き出した糸束の中央にかけて引き出します。



3 すべての糸束をつけ終わったら、不揃いな糸端をカットして整えます。