

アラン模様のスヌード



<デザイン> 佃井 フサ子
 <できあがり寸法> (置き寸)
 幅：33cm 丈(1周)：80cm

<使用毛糸>

毛糸名	色	No.	g数	玉数
モヘア100%太	イエロー	61-658	140g	4玉

<使用道具>

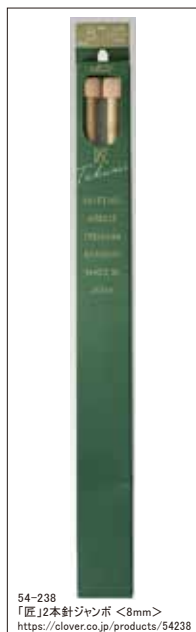
クロバーあみ針「匠」 2本針 8mm
 なわあみ針

<ゲージ> 10cm平方

模様編み：12.5目×14.5段

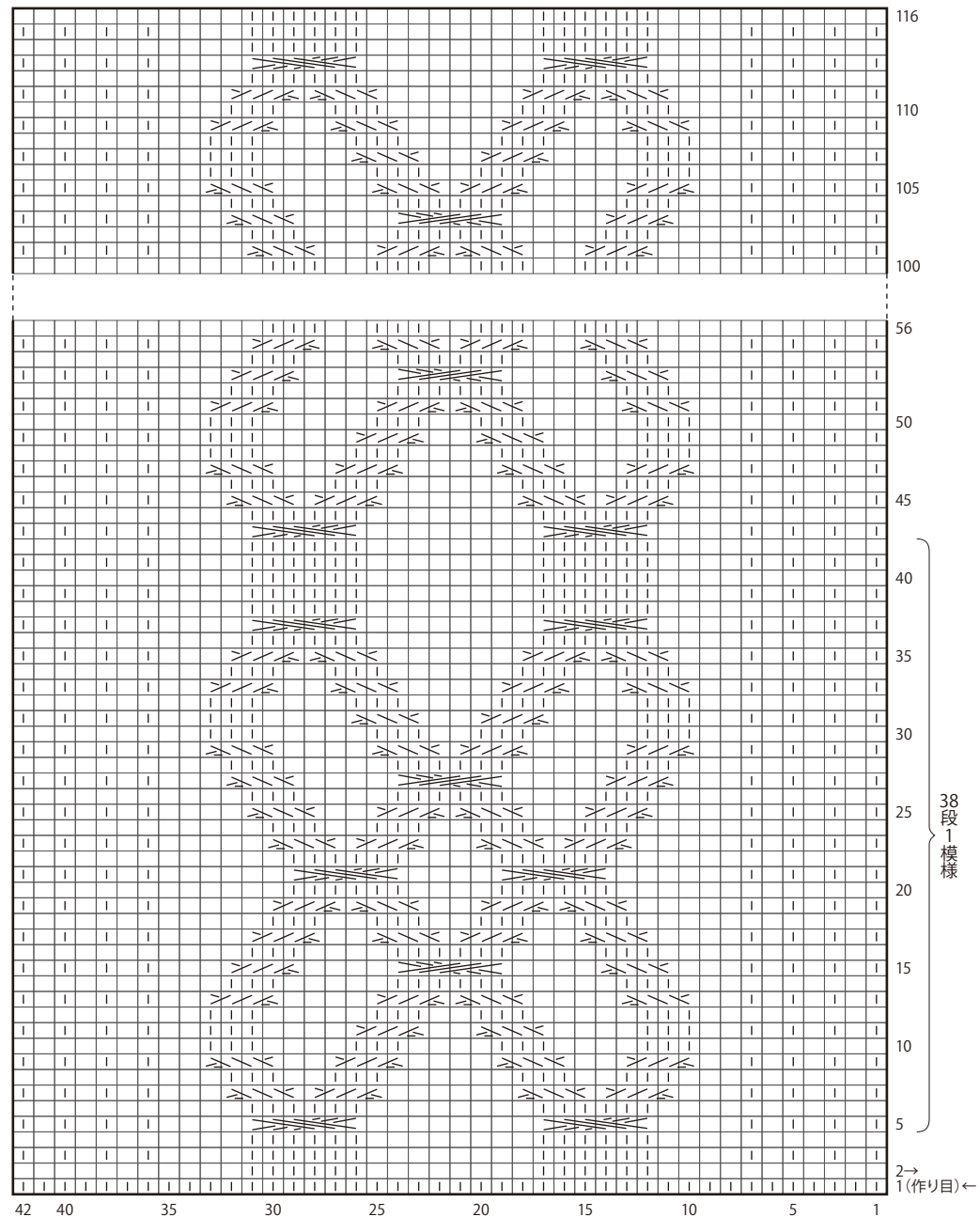
<編み方>

- ① 別糸の作り目を42目作り、模様編みで116段編みます。
- ② 別糸をほどき、中表にして最終段とかぶせはぎにします。



54-238
 「匠」2本針ジャンボ <8mm>
<https://clover.co.jp/products/54238>

スヌードの編み方



<編み目記号>

棒針編み

- = □ 裏目 □ = 表目
- = 3目と1目の交差(左上)
- = 3目と1目の交差(右上)
- = 左上3目交差
- = 右上3目交差

