



〈デザイン〉 遠藤ひろみ

〈寸法〉 幅約134cm・丈約67cm

〈ゲージ〉 10cm平方 模様編み 20.5目×9段

〈用具〉

42-605

かぎ針「ペン-E」 5/0号

<https://clover.co.jp/products/42605>



〈材料〉

エアコットン 150g

(中細タイプのストレートヤーン)

※作品に使用している糸は現在販売しておりません。よく似た糸を選んでお作りください。

〈編み目記号〉

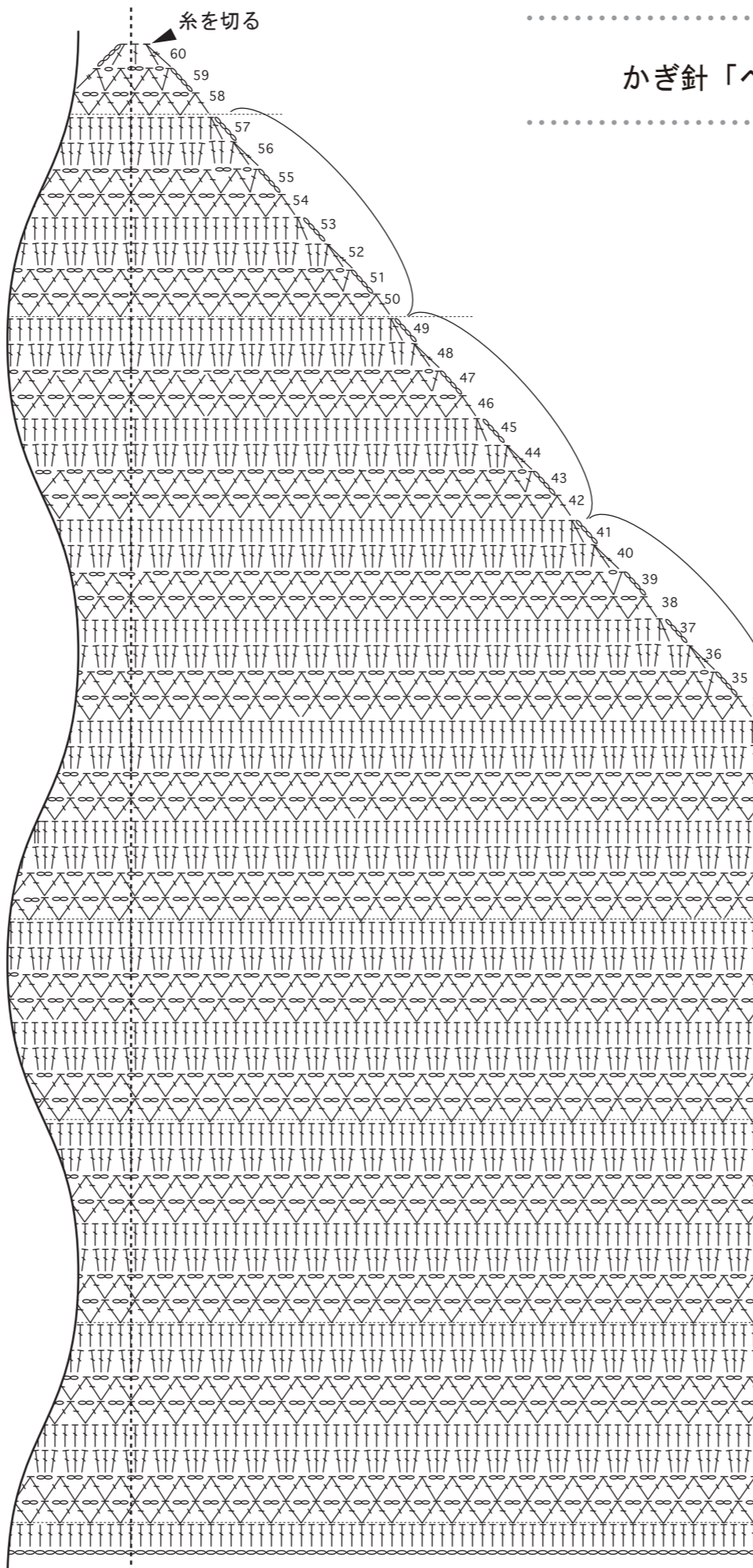
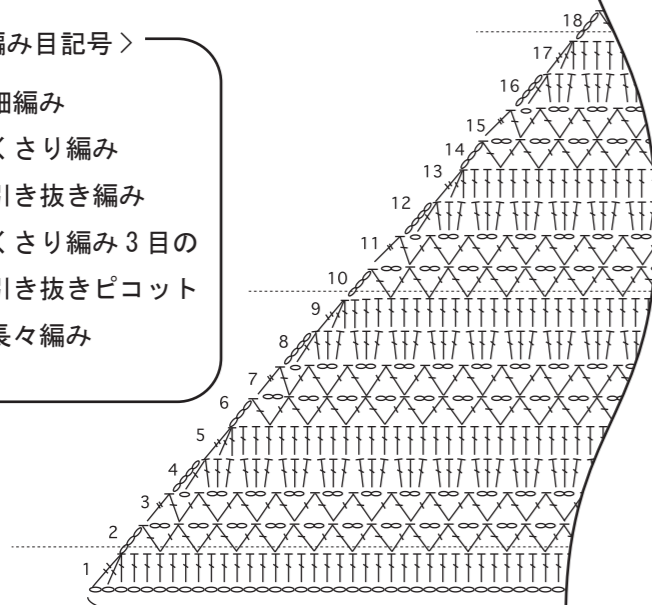
× = 細編み

○ = くさり編み

● = 引き抜き編み

⊙ = くさり編み3目の
引き抜きピコット

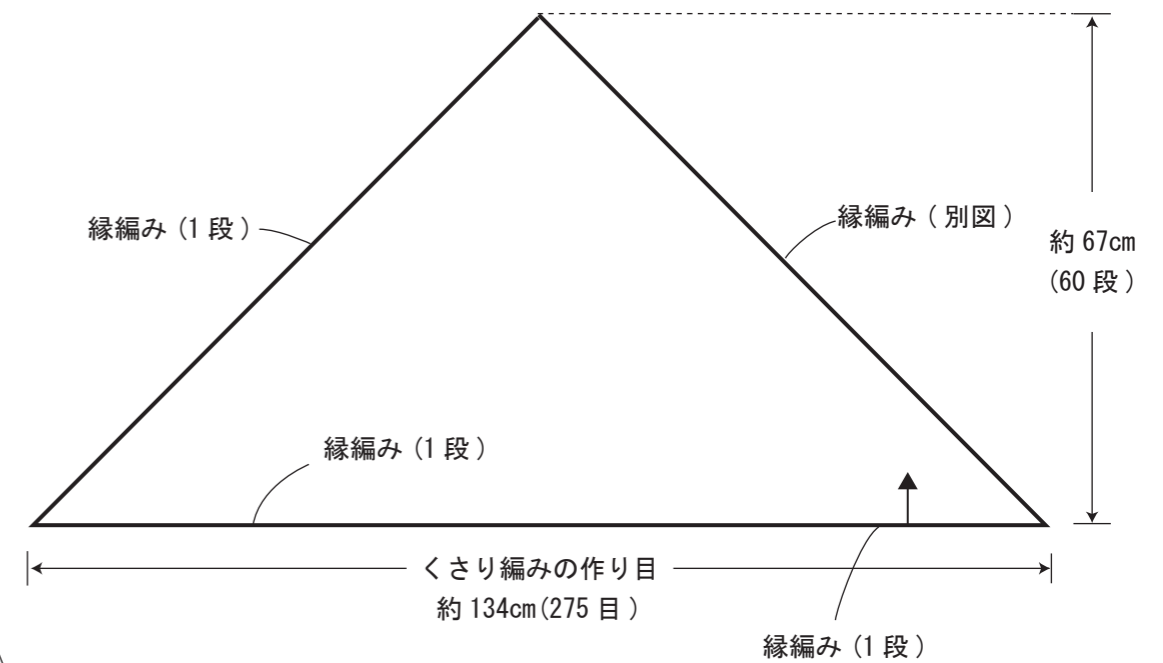
⌋ = 長々編み



中央

くさり編みの作り目 (275 目)

かぎ針「ペン-E」で編む かぎ針編みの三角ショール

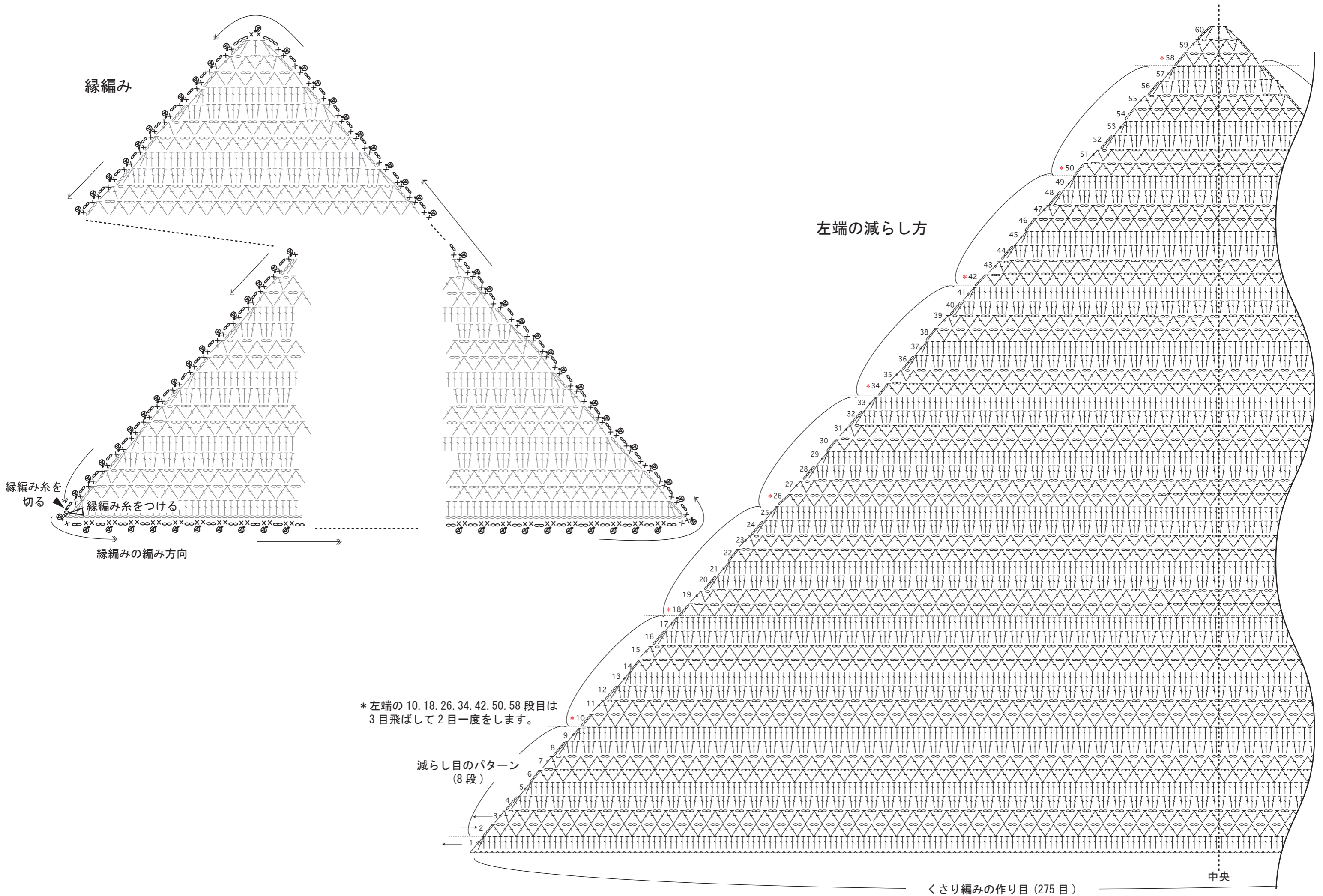


【作り方】

- ①くさり編みの作り目 (275 目) をし、裏山を拾って1段目を編みます。
- ②左右で図のように減らし目をしながら図のように60段まで編み、糸を切ります。
- ③左端の図の位置に糸を付けて縁編みを1段編みます。

減らし目のパターン
(8 段)

作り目の
裏山より
拾い目



くさり編みの作り目 (275 目)