

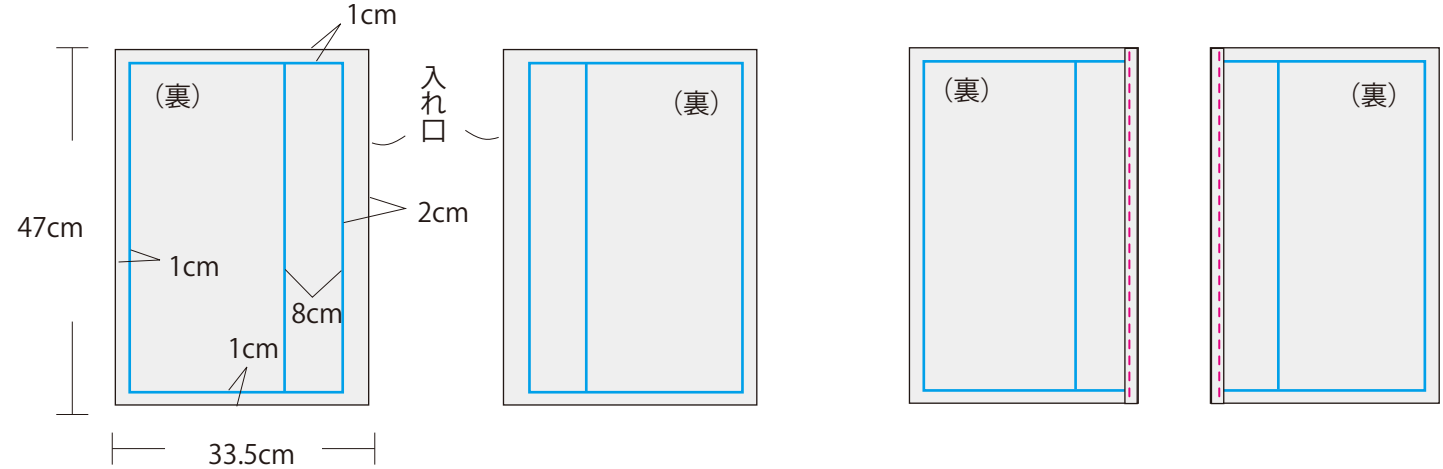


【作り方】①表面が出来たら、次は裏面を作ります。

ミシンの縫い始めと縫い終わりは返し縫いしてください

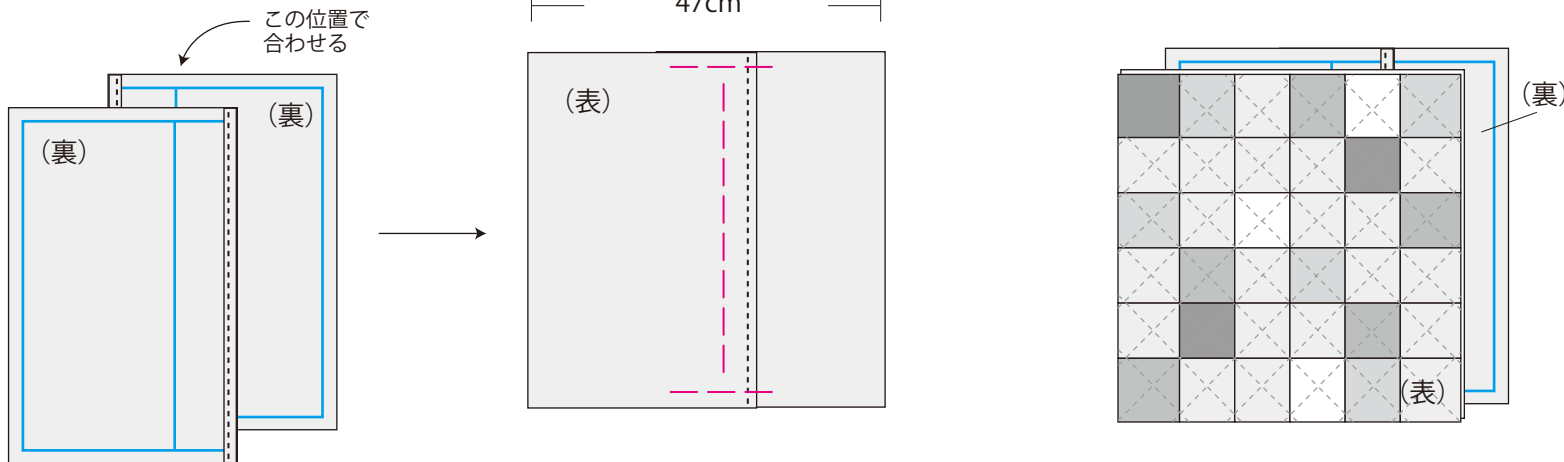
-1) 裏面用の布を図のようにカットし
しるしをつけます。

-2) 入れ口側を1cmの三つ折りにして
ミシンをかけます。



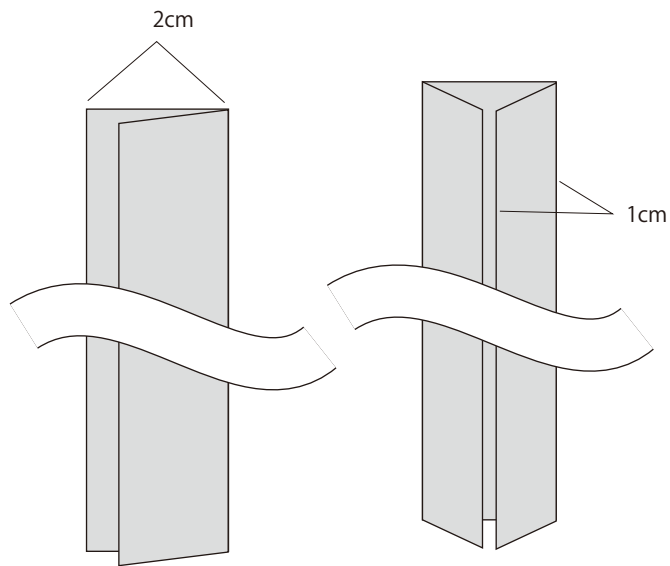
-3) 図の位置で重ねて、しつけをかけます。

②表面と裏面を外表に出来上がり線で
合わせます。



③パイピング布の準備。4本作ります。

-1) アイロンでたてに半分に折り -2) 開いて、両脇から半分に折ります

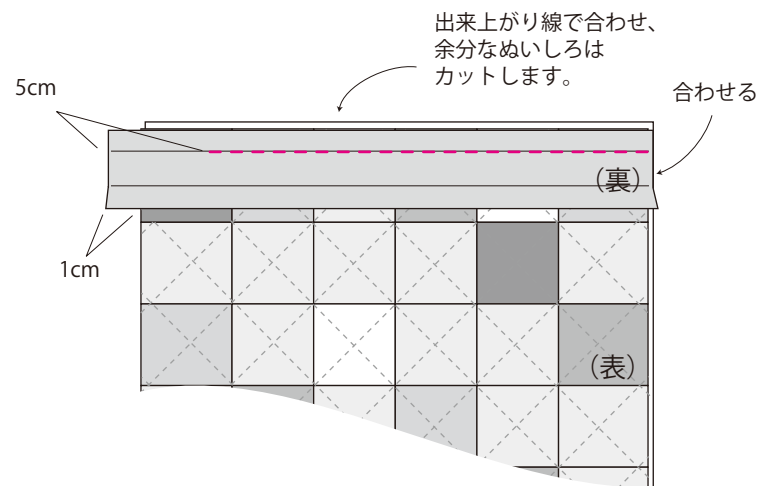


テープメーカー
18mm があると
便利です。

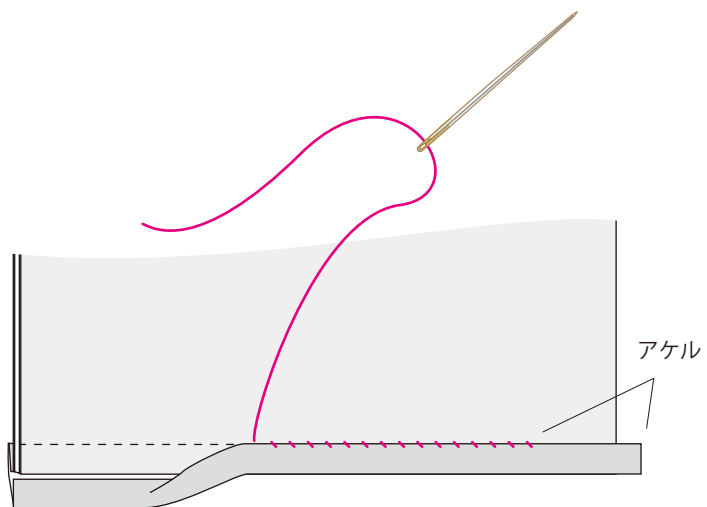
※テープメーカーを使う場合は
布幅 3.5cm にしてください。

④パイピングします。1辺ずつ行ないます。

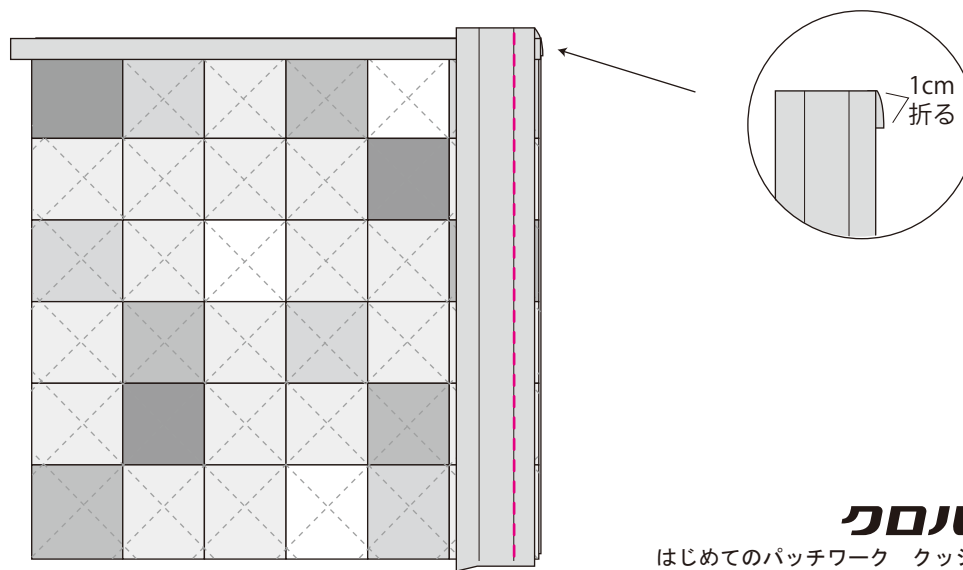
-1) 図のようにパイピング布を右端とでき上がり線で合わせ、
はじめ 5cm ほどあけてから縫い始めます。



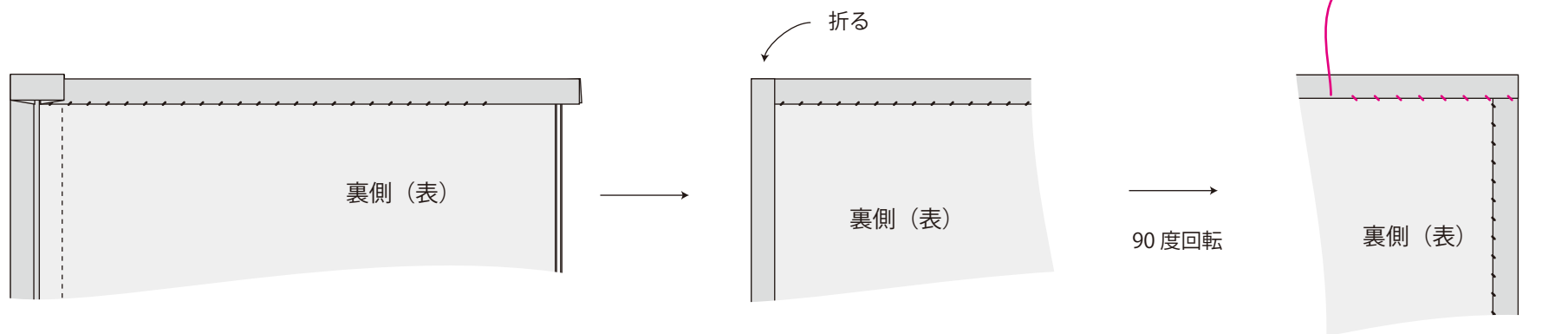
-2) パイピング布でぬいしろをくるんで、裏側でまつります。



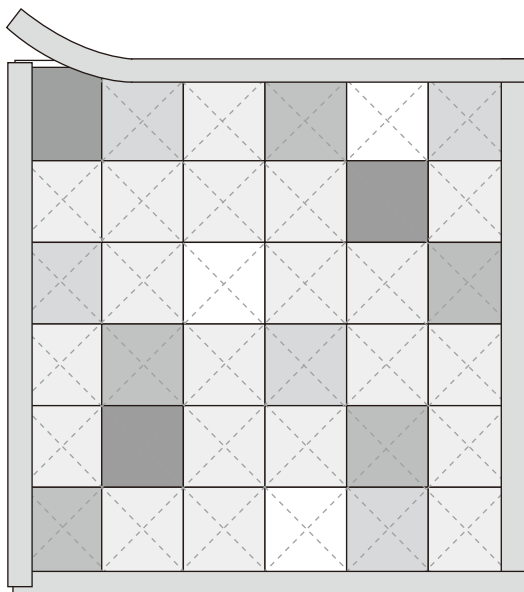
-3) 次の辺はパイピング布を 1cm 折り、キルトをはさんで
端から端まで縫います。



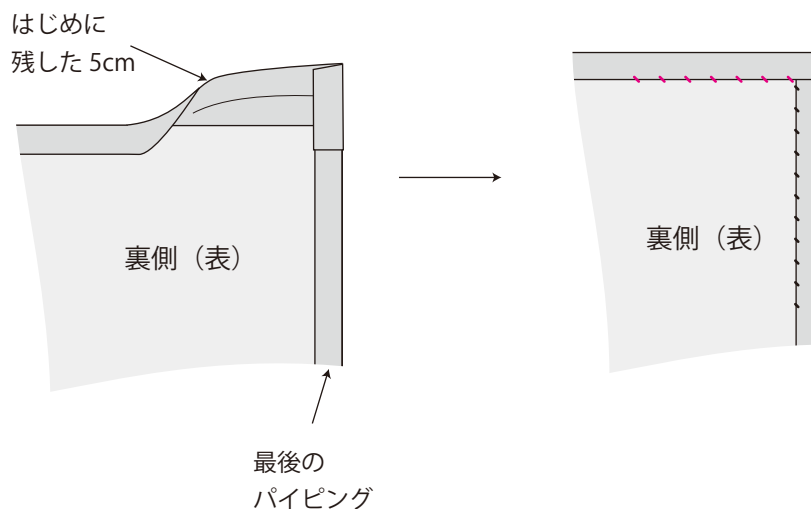
-4) 今度は角をくるむようにパイピング布を整え、裏側でまつります。



-5) 残り2辺も同様にパイピング布でくるみます。



-6) 最後の角は、最初に縫わなかったところできりみ表裏とも手縫いで縫いとめます。



⑤しつけを取って、クッション綿を入れたら完成です！