

22cm ドールサイズのボーダーニット



デザイン / 笠間綾

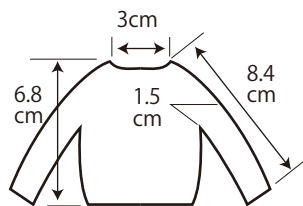
ゲージ: 5cm角 21.5目25段

※小さい作品なので5cm角でゲージを測ります。



【作り方】

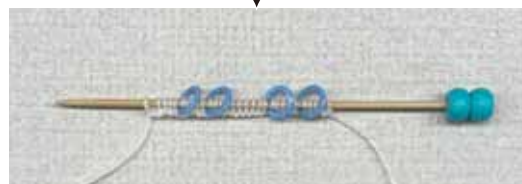
【置き寸】



- ① 0号棒針1本で、指でかける作り目30目作ります (1段目)。2段目を編みながら、5目、5目、10目、5目のところに目数リングを入れます。



作り目は針1本で、ゆるめずにきっちり!



目数リングのところはゆるまないように注意!

<用具>

54-370
「匠」5本針 12.5cm 0号
<https://clover.co.jp/products/54370>

55-735
目数リング
<https://clover.co.jp/products/55735>

55-755
ステッチマーカー<S>
<https://clover.co.jp/products/55755>



55-320
棒針キャップ「ツイン」
<https://clover.co.jp/products/55320>

55-031
とじ針 No.15~20 取合せ
<https://clover.co.jp/products/55031>

縫い針、はさみ



<材料>

パピー 3PLY
オフホワイト (302)
ブルー (374)

5mm ボタン 4個


手縫い糸

② 編み図のように増目しながらヨークを編みます。



3段目は編み図の位置でかけ目、4段目で左ねじり目（裏目）で6目増やします。

※わかりやすいようにピンを打って拡げています。


 右増し目

①増やし目したい目の1段下の目を編みます。



②元の目を表編みます。



 左増し目

①表編みます。



②①で編んだ目の1段下の目を左から引き上げて編みます。



③ 13段目で、8目編んだら目数リングを外し、9目ステッチマーカーに移して休めます。巻き目で4目作り、続けて18目編み、同様に9目休めて、4目巻き目、8目編みます。

④ 30段目まで、増減なしでボーダーを編みます。



30段目まで編めました!



⑤ ねじり目の一目ゴム編みを4段編み、ねじり目のところはねじり目、裏目のところは裏目を編みながら伏せ止めします。



ねじり目の一目ゴム編みの伏せ止めは、必ず前段と同じ編み方で!

【ねじり目】右の画像のように、目がねじれるように拾って、後は同様に編みます。

●表目



●ねじり目の表目



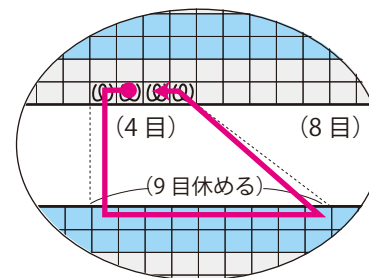
●裏目



●ねじり目裏目



⑥ 袖を編みます。巻き目から2目拾って、休み目9目を編み、巻き目を2目拾って1周13目です。輪に26段編んだら、ねじり一目ゴム編みをし、ねじり目のところはねじり目、裏目のところは裏目を編んで伏せ止め。右・左、編みます。



袖は4本針で編みます。



⑦ ⑧

右端から29目拾って、ねじり一目ゴム編み。左端も同様にし、3段目に二目一度とかけ目でボタンホールを作る。ねじり目のところはねじり目、裏目のところは裏目を編んで伏せ止め。

⑨ 糸始末をし、スチームアイロンをかけ、冷めたらボタンを4つ縫いつけて完成です!

クローバー株式会社

「匠(たくみ)」棒針で編む 22cmドールサイズのボーダーニット 4-2

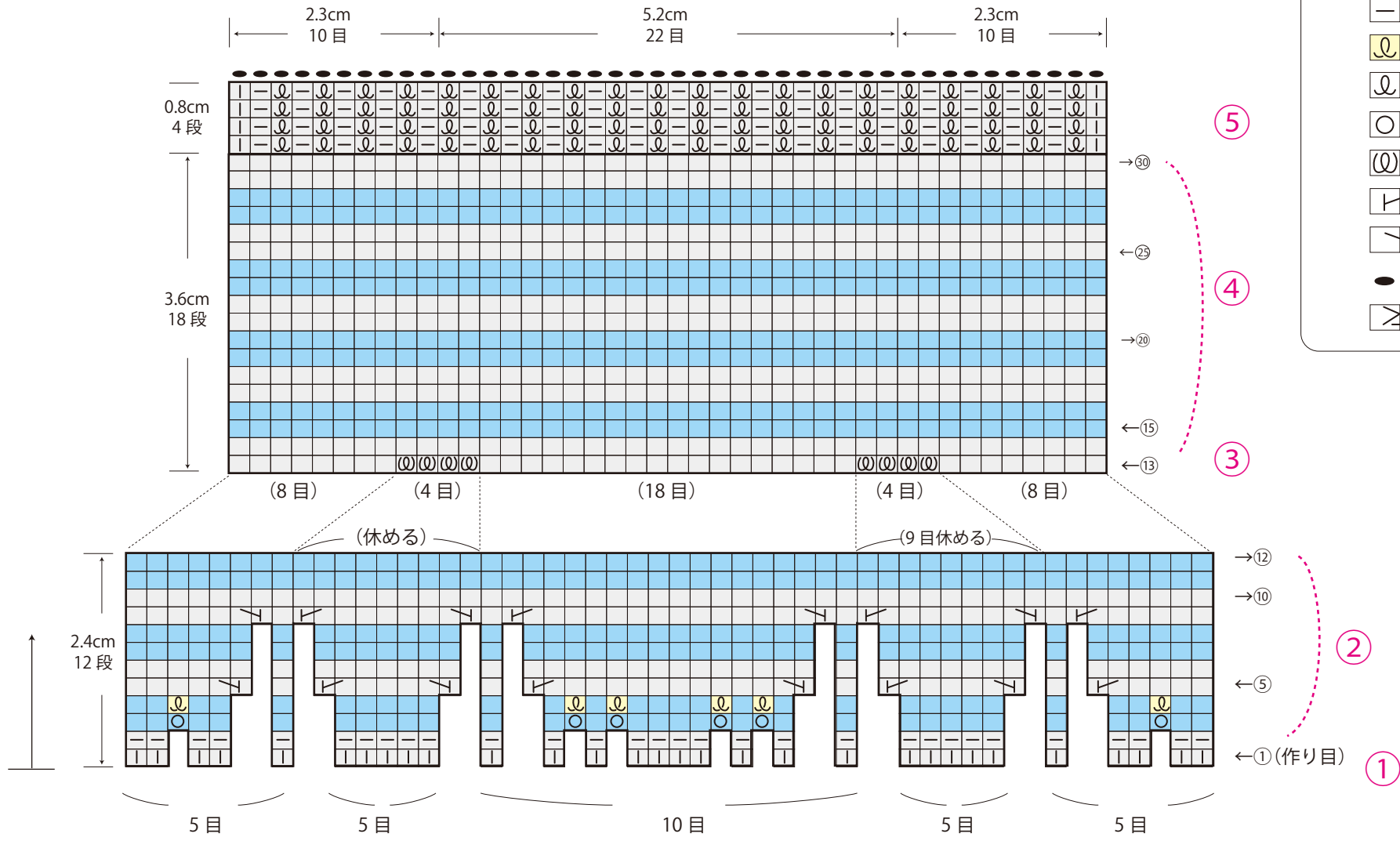
【編み図】

編み図記号

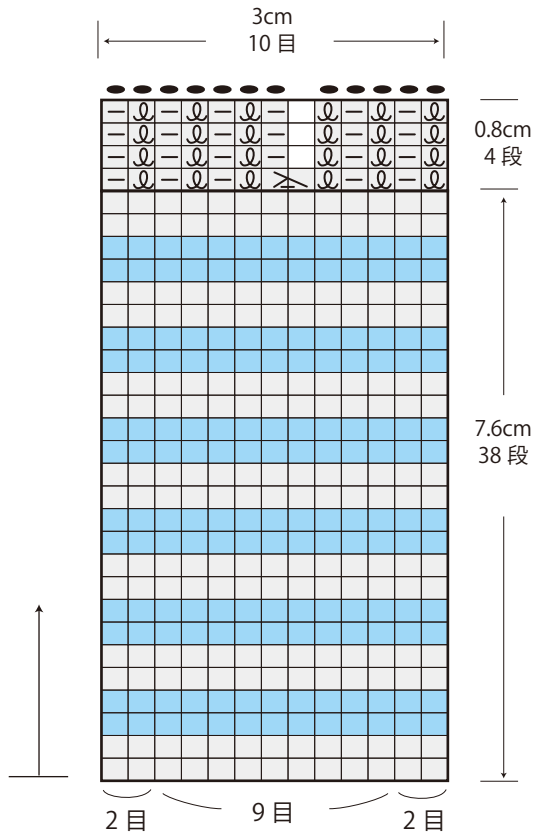
- | = □ 表目
- 裏目
- ① 左ねじり（裏目）
- ② ねじり目
- かけ目
- ③ 巻き目
- ④ 右増し目
- ⑤ 左増し目
- 伏せ止め
- ⑥ 右上二目一度（裏目）

- オフホワイト
- ブルー

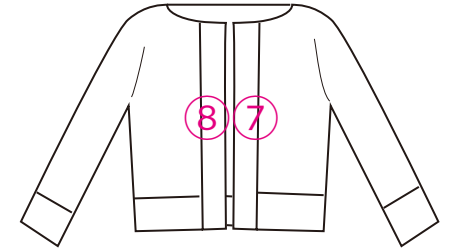
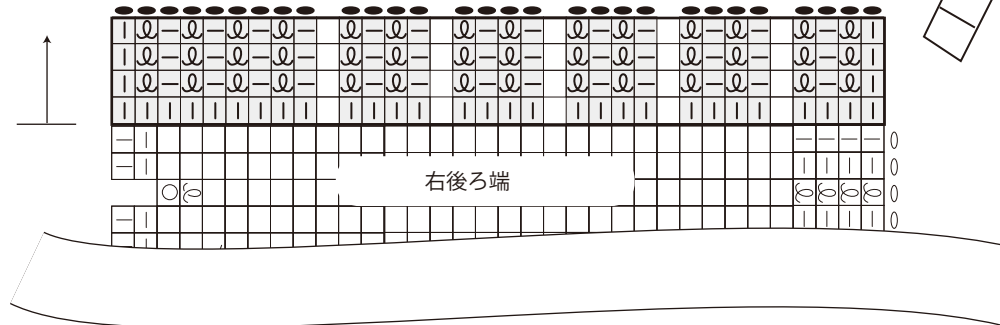
前後身頃



⑥ 袖



⑦ 右縁編み



⑧ 左縁編み

