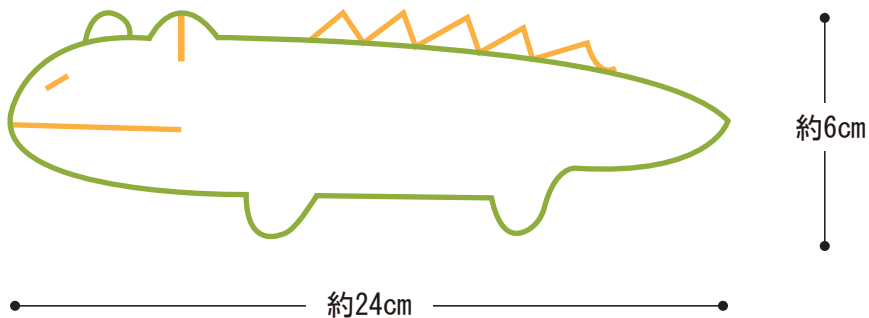


猫のけりぐるみ(ワニ)



デザイン／エルタデザイン 武田浩子

【出来上がりサイズ】



<用具>

42-406

かぎ針「アミュレ」 6/0号

<https://clover.co.jp/products/42406>

とじ針

ニッティングスレダー

はさみ



<材料>

並太タイプのアクリル毛糸

(ハマナカ ラブボニーを使用)

・草緑色 30g

・からし色 3g

手芸綿

【作り方】 ① 編み図(P.2)のように、本体を編みます。

② 本体に綿を詰め、開き口(編み終わりのしっぽ)を縫いしぼります。
※編んでいる途中、何回かに分けて綿を入れておくと楽に詰められます。

③ トゲを編み図(P.2)のように編み、本体の背中にかがりつけます。

④ とじ針にからし色の毛糸を通し、目・鼻・口を刺しゅうします。

ストレートステッチ2回
(3・4段目)

チェーンステッチ
(6段目から、作り目を通して反対側の6段目まで)

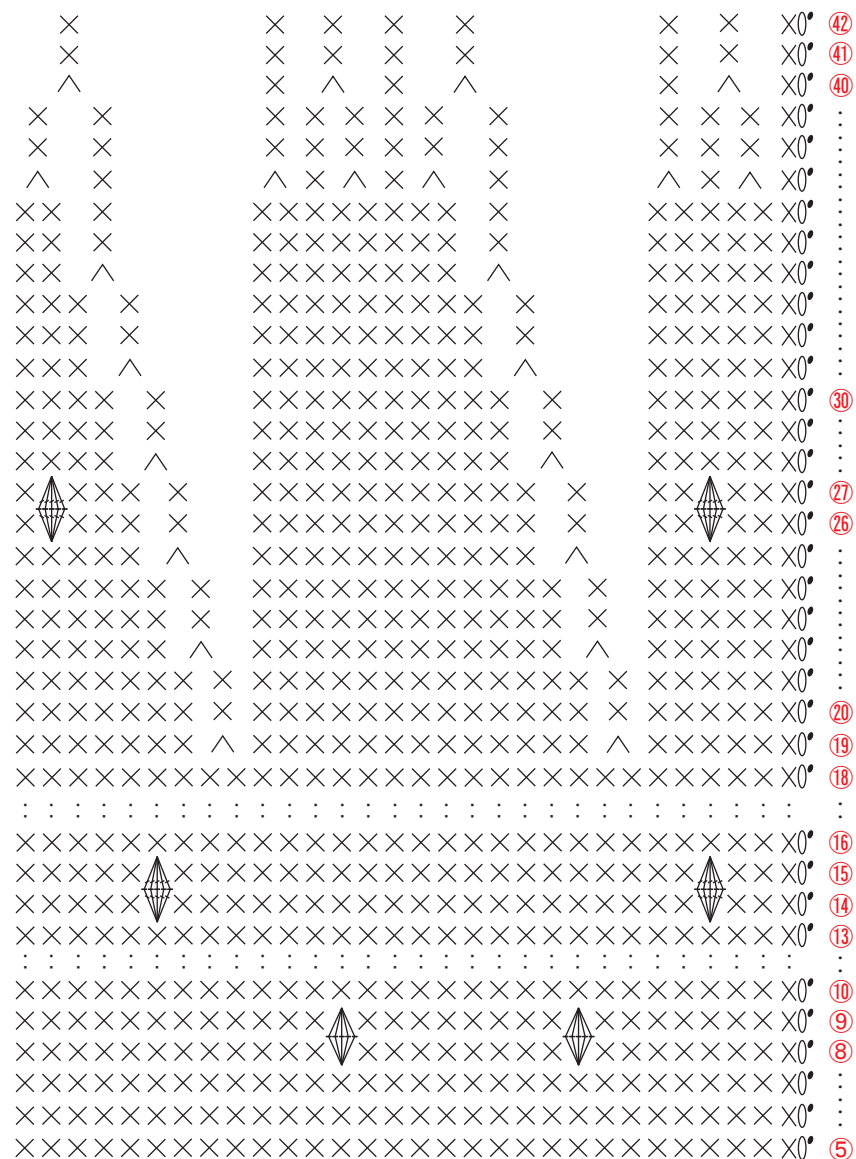


目の外側に
ストレートステッチ
4回

クロバー株式会社

かぎ針「アミュレ」で編む 猫のけりぐるみ(ワニ) 2-1

【本体の編み図】



段	目数
42	8
41	8
40	8(-4)
39	12
38	12
37	12(-6)
36	18
35	18
34	18(-2)
33	20
32	20
31	20(-2)
30	22
29	22
28	22(-2)
27	24(-8)
26	32(+8)
25	24(-2)
24	26
23	26
22	26(-2)
21	28
20	28
19	28(-2)
18	30
17	30
16	30
15	30(-8)
14	38(+8)
13	30
12	30
11	30
10	30
9	30(-8)
8	38(+8)
7	30
6	30
5	30
4	30(+6)
3	24
2	24(+6)
1	18

★: 編みはじめ

【本体の編み方】

- ① くさり8目の作り目を編みます。
- ② 1～4段目は、編み図のように細編みを2目または3目編み入れながら増し目をします。
- ③ 8段目で図の位置に中長編みを5目編み入れ、9段目で中長編み5目一度を編んで、ワニの目を作ります。
- ④ 14段目で長編みを5目編み入れ、15段目で長編み5目一度を編んで前足を作ります。
- ⑤ 19～42目は、3段ごとに細編み2目一度を編んで減らし目をします。
また、26段目と27段目では、④と同様に長編みを編んで後足を作ります。

【背中のトゲの編み図】



- ① くさり編みを3目編みます。
- ② 2目めのくさに引き抜き編みをします。
- ③ 1目めのくさに中長編みを編みます。
- ④ ①～③を繰り返し、計12個の山を作ります。

<編み目記号>

かぎ針編み

○ = くさり編み × = 細編み ● = 引き抜き編み

┘ = 中長編み ^ = 細編み2目一度

∨ = 細編み2目編み入れる 3 = 細編み3目編み入れる

▲ = 中長編み5目一度 ▼ = 中長編み5目編み入れる

▲ = 長編み5目一度 ▼ = 長編み5目編み入れる

クロバー株式会社

かぎ針「アミュレ」で編む 猫のけりぐるみ(ワニ) 2-2