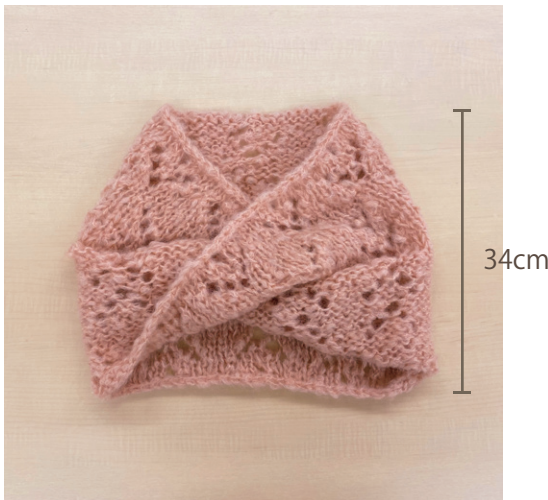


メビウス編みで編む 透かし模様のスヌード



【デザイン】Pikir 佃井フサ子

【できあがり寸法】（置き寸）

幅：約 34cm 周囲：約 71cm

【ゲージ】10cm 平方

模様編み：9目 × 13段

<用具>

46-028

「匠」輪針-S 120cm ジャンボ 8mm

<https://clover.co.jp/products/46028>



（あると便利なアイテム）

55-735

目数リング

<https://clover.co.jp/products/55735>

<材料>

61-655

モヘアハンドレッド<太> 2玉

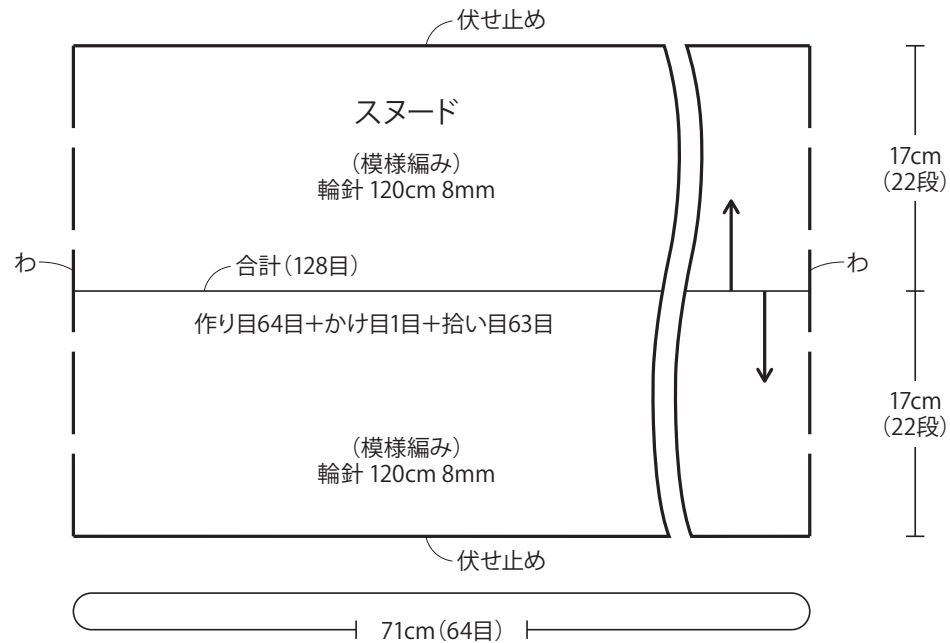
<編み方>

- ① メビウスの作り目をします。
 - (1) 巻き目で作り目（64目）をします。
 - (2) 1目かけ目をしてからシンカーループを拾い、反対側にも作り目をします。
合計 128 目作ります。
- ② 図のように模様編みで 22 段編み、編み終わりは伏せ止めにします。

※メビウスの作り目は動画でチェックできます。

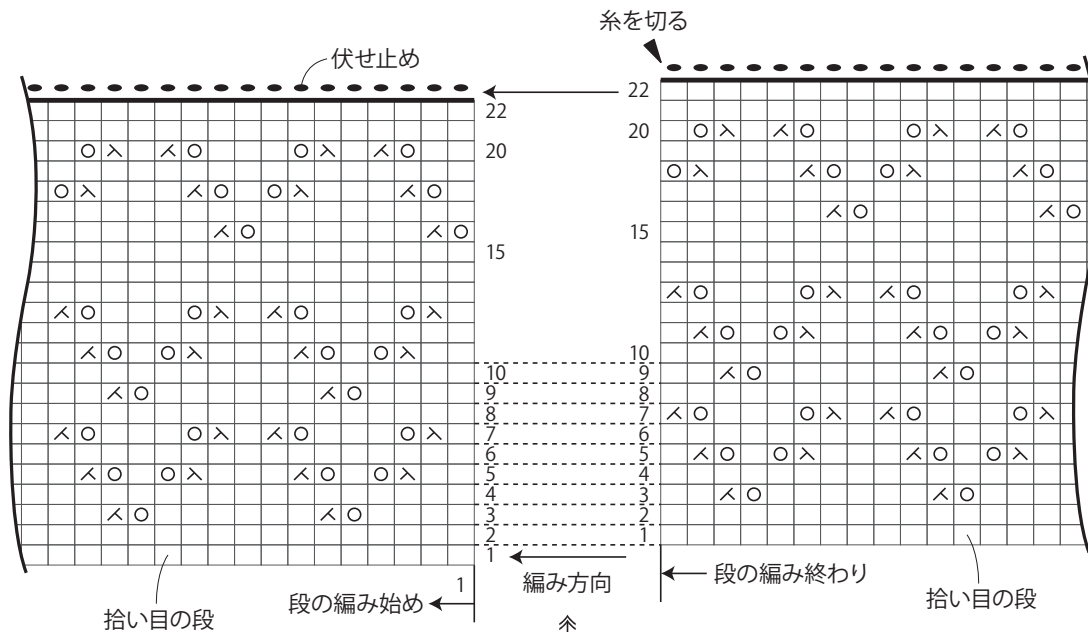
https://clover.co.jp/movie/mobius_tsukurime





※段の編み始めと編み終わりの模様の合わせについて
 前の段の編み終わりと次の段の編み始めとは1段ずれができるため模様が合わなくなる場合があります。
 編み終わりと編み始めに目数リングを入れて位置がずれないようにしましょう。

スヌードの編み方



<編み目記号>
 棒針編み

- = □ 表目
- ⊗ = 右上2目1度
- ⊙ = 左上2目1度
- = かけ目
- = 伏せ止め

この位置に目数リングを入れると段の終始の目印になって便利です。