

トップダウンで編む ベーシックカーディガン



【デザイン】Pikir 佃井フサ子

<用具>

45-912
「匠」輪針 -S 100cm 12号
<https://clover.co.jp/products/45912>

とじ針



有ると便利です!

55-235
輪編みほつれ止<ショート>
<https://clover.co.jp/products/55235>



<材料>

60-415
ペルファボーレ 13玉

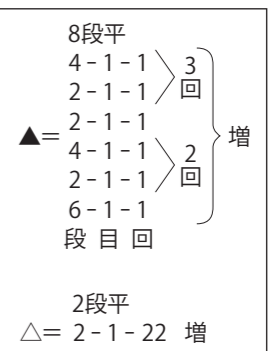
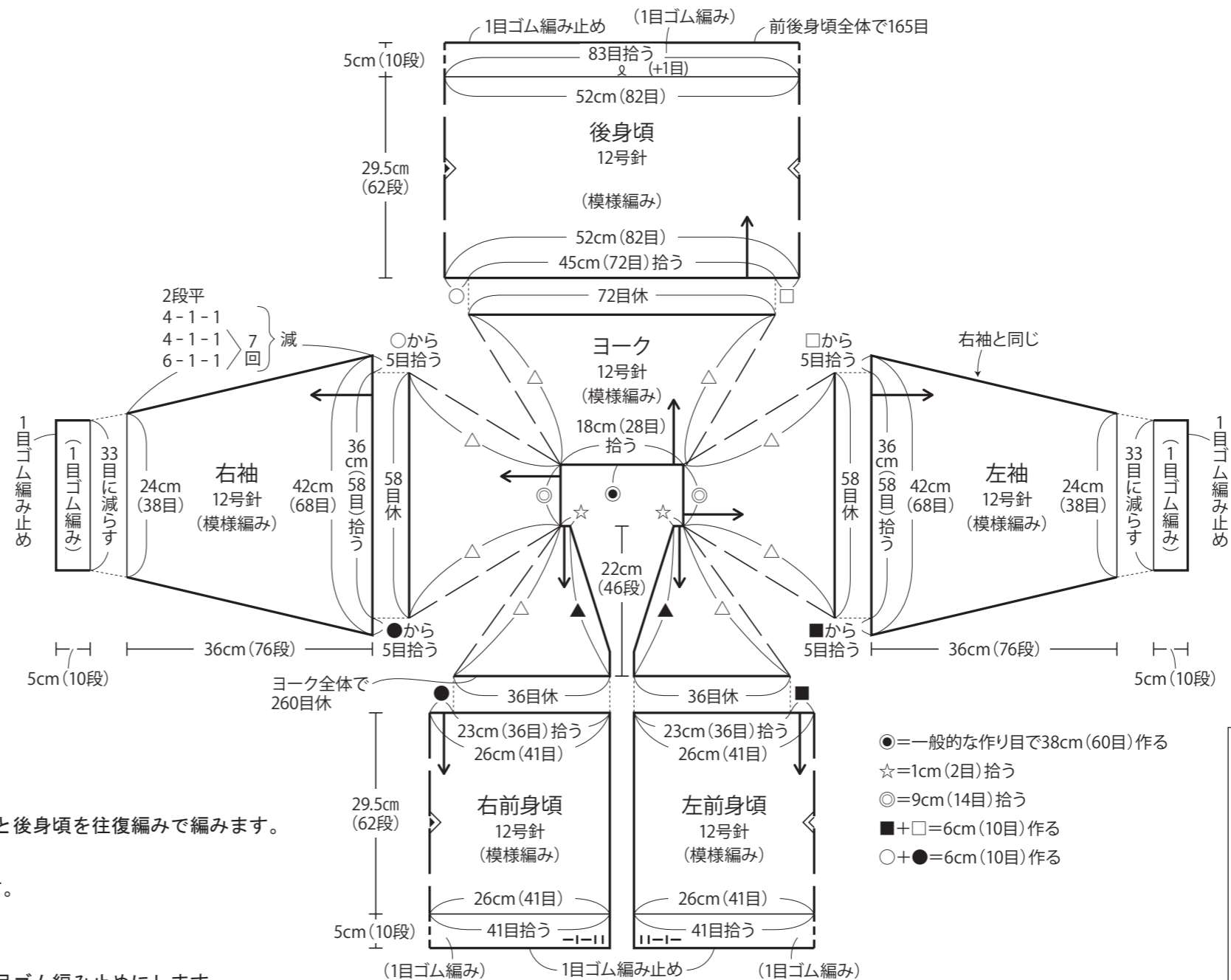
ボタン(直径22mm) : 5個

【できあがり寸法】(置き寸)
胸囲 : 106.5cm 着丈 : 56.5cm

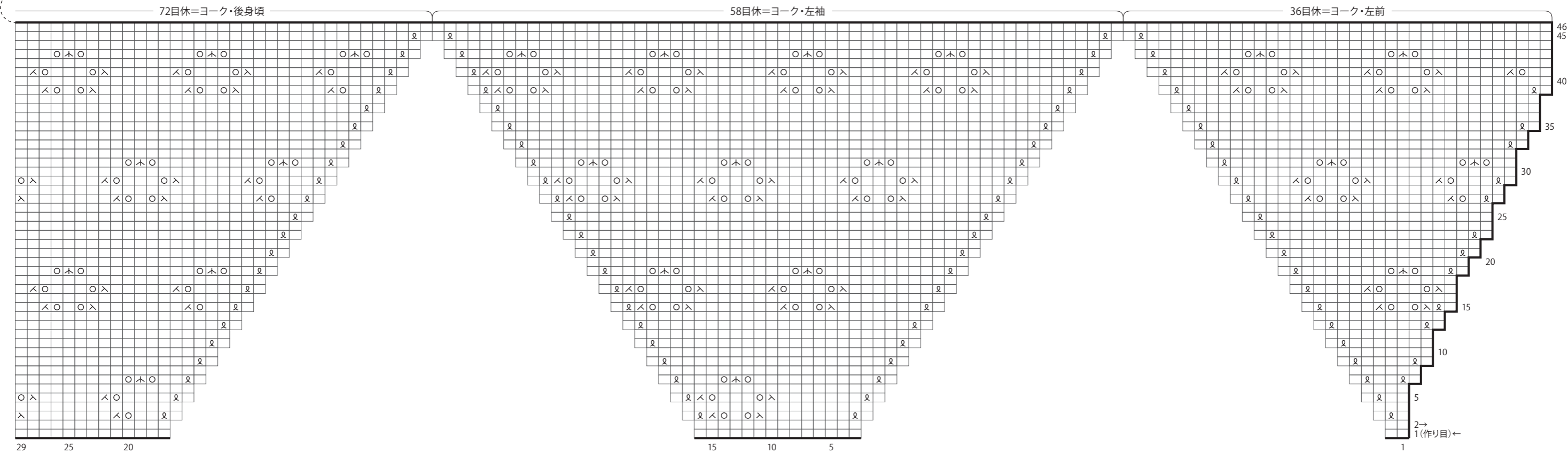
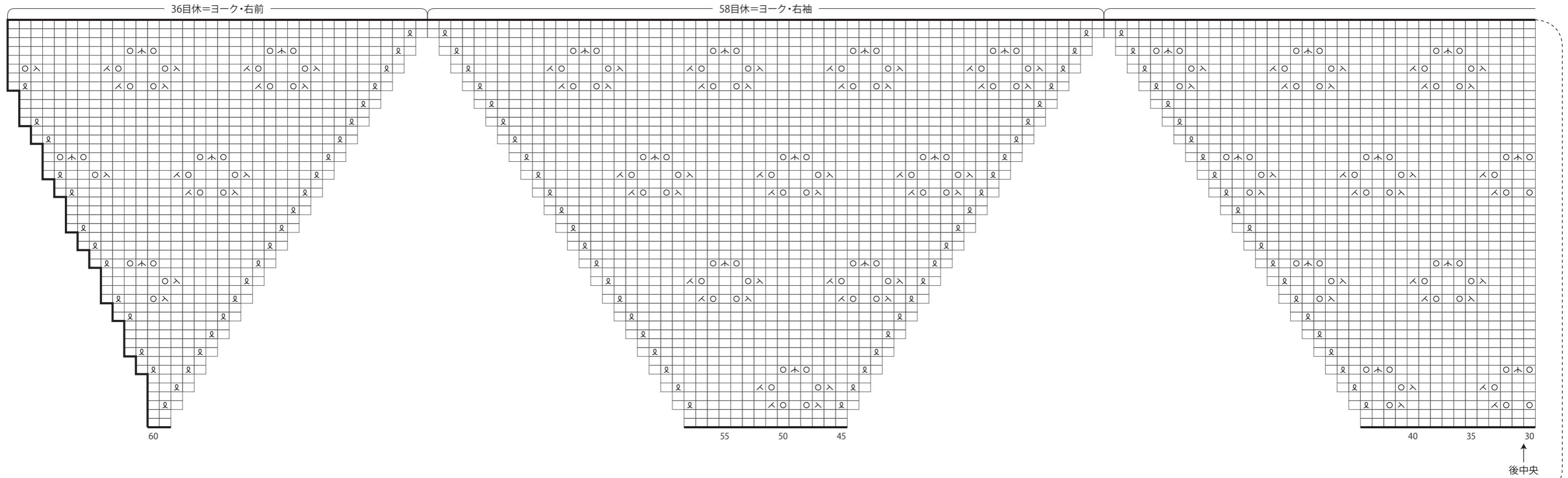
【ゲージ】10cm 平方
模様編み : 16目 × 21段

<編み方>

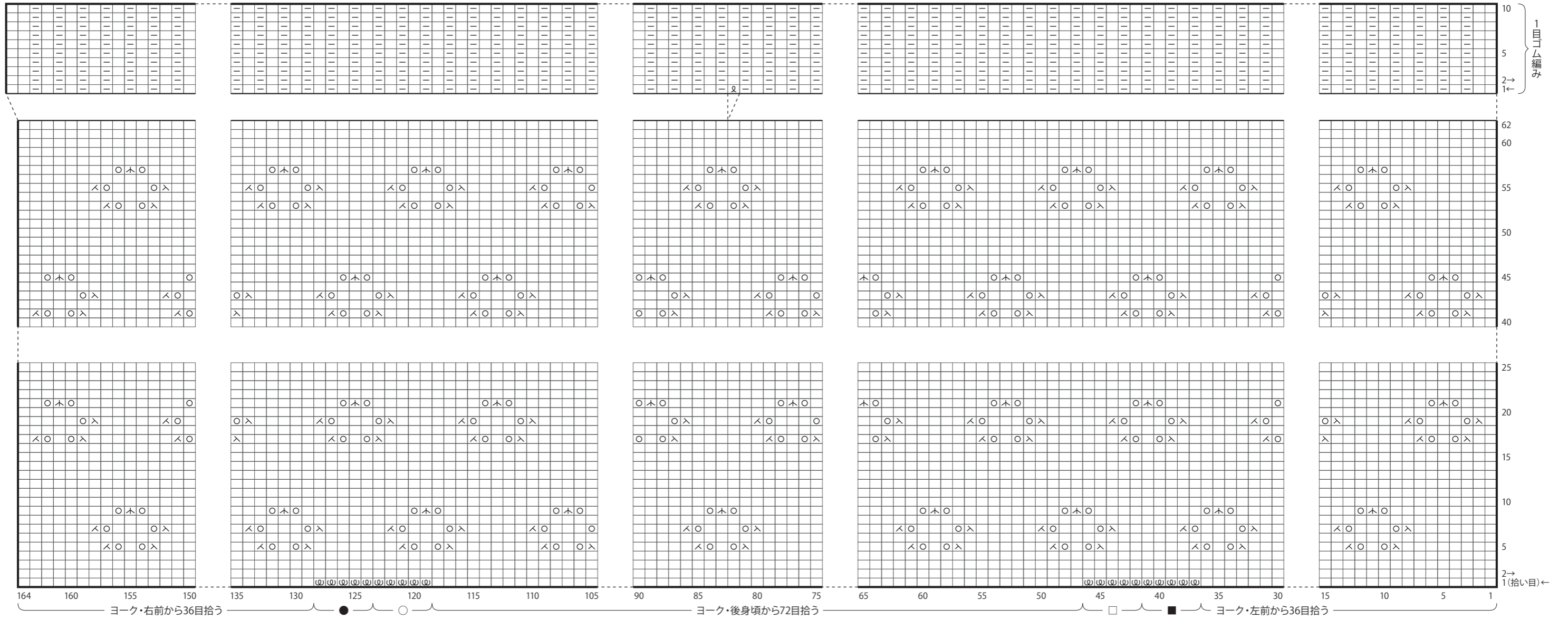
- 一般的な作り目を60目作り、模様編みでヨークを往復編みで編みます。
- ヨークを袖と身頃に分け、袖部分を休みにします。
- ヨークから目を拾い、脇部分に巻き目で10目作り、模様編みで左右前身頃と後身頃を往復編みで編みます。
- 1目ゴム編みで裾を編み、1目ゴム編み止めにします。
- ヨークと脇部分の作り目から目を拾い、模様編みで袖を往復編みで編みます。
1目ゴム編みで袖口を編み、1目ゴム編み止めにします。
- 袖下をすくいとじにします。
- 前後身頃、ヨークから目を拾い、1目ゴム編みで前立て・衿ぐりを編み、1目ゴム編み止めにします。
- ボタンをつけて仕上げます。



ヨークの編み方



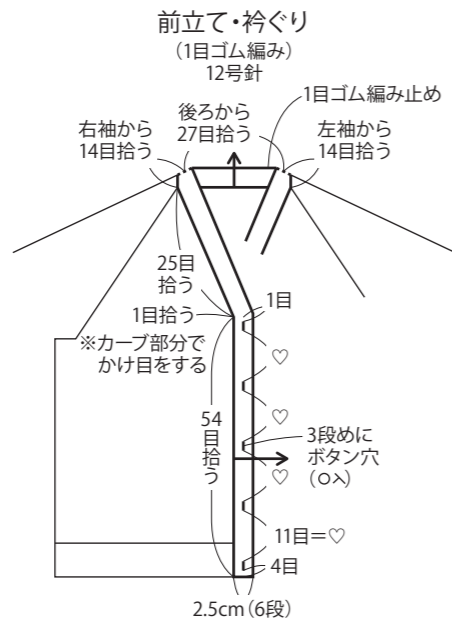
左右前身頃・後身頃の編み方



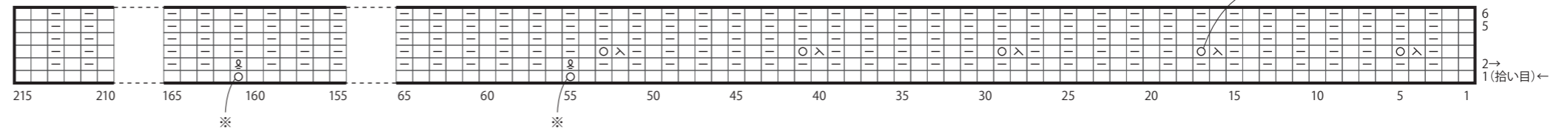
<編み目記号>

棒針編み

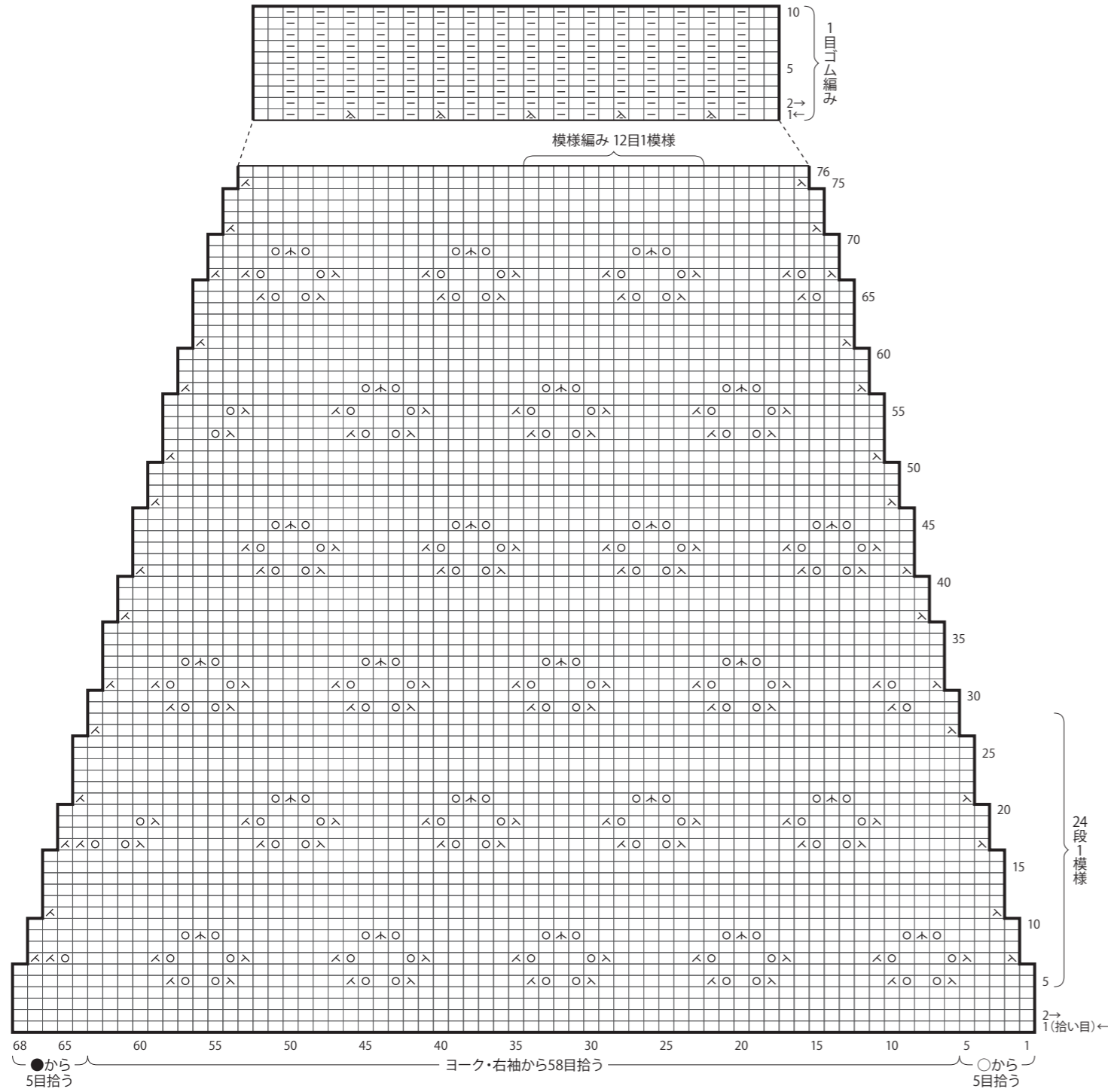
- = 表目
- ▢ = 裏目
- = かけ目
- ⊗ = 右上2目1度
- ⊘ = 左上2目1度
- ⊗ = 右上2目1度(裏目)
- ⊘ = 中上3目1度
- ⊗ = ねじり目(裏目)
- ⊘ = ねじり増目
- ⊗ = 巻き目



前立て・衿ぐりの編み方



右袖の編み方



左袖の編み方

