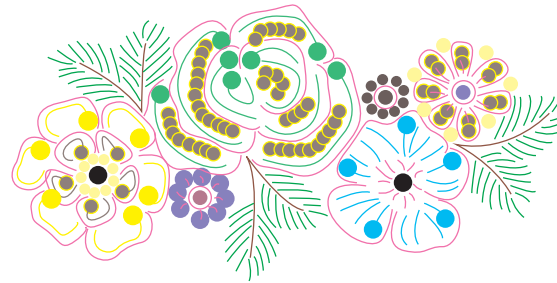


## ニット用ソフトピンで仕立てる ビーズ刺しゅうのブローチ

### 【作り方】

- ① オーガンジーに P.3 の図案を写してターンフープに張り、リュネビルクロシェ針もしくはビーズクチュールニードルで刺しゅうします。



デザイン／米永真由美

#### <用具>

57-567  
リュネビルクロシェ針  
<https://clover.co.jp/products/57567>

もしくは

57-566  
ビーズクチュールニードル  
<https://clover.co.jp/products/57566>

57-493  
ターンフープ <18cm>  
<https://clover.co.jp/products/57493>



36-395  
糸切はさみ「ブラック」(黒刃)  
<https://clover.co.jp/products/36395>

36-666  
カットワークはさみ 115  
<https://clover.co.jp/products/36666>

水性チャコペン  
※お使いの布に応じてチャコペンの色をお選びください。

縫い針 など

#### <材料>

58-671  
ニット用ソフトピン <クリア>  
<https://clover.co.jp/products/58671>

58-431  
クローバーボンド <多用途・速乾>  
<https://clover.co.jp/products/58431>

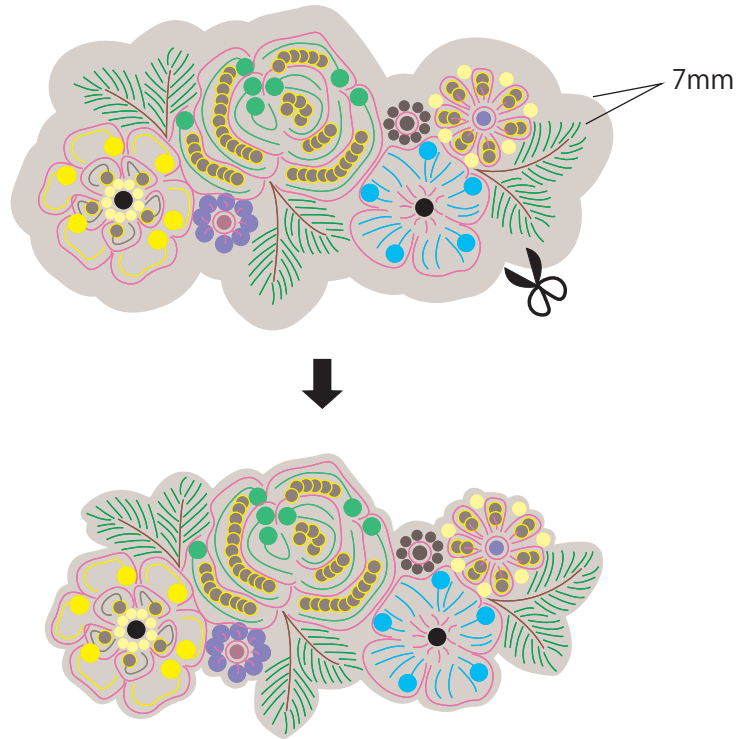
刺しゅう用のオーガンジー 約25×25cm  
※刺しゅう枠に張れるよう、必要に応じて大きめサイズをご準備ください。

フェルトシート 約10×17cm

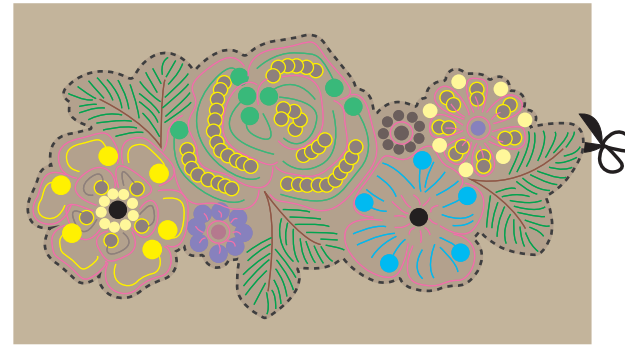
ビーズ・スパンコール、糸



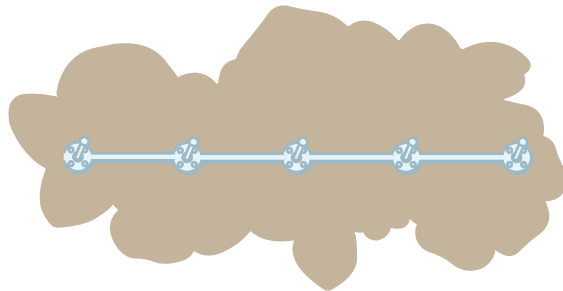
- ② モチーフの外側に約7mmの折りしろを残してカットします。  
折りしろに切り込みを入れたら、ボンドを付け、裏側に折り込みます。



- ③ ②をフェルトの上に重ね、同じサイズにカットします。



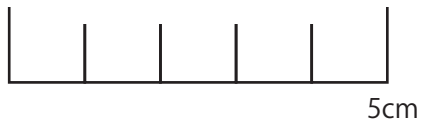
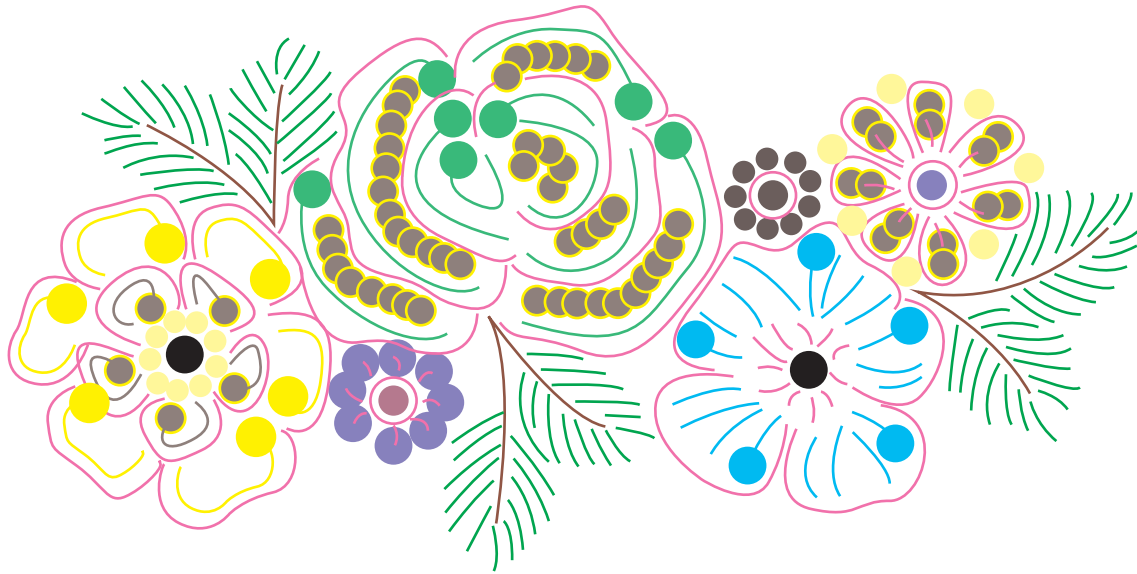
- ④ カットしたフェルトの裏側に『ニット用ソフトピン』のソフトピンパーツを縫いつけます。  
今回はパーツが5個つながった状態にカットして使用します。



- ⑤ ②と④をボンドで貼り合わせたら完成です。



【実物大図案】



- 竹ビーズ (一分竹) : 葉っぱの葉脈
- ビーズ : 葉っぱ
- ビーズ : 花
- 4mm のベージュパール
- 3mm のベージュパール
- 5mm のぬいつけラインストーン
- 4mm の白パール
- 4mm の薄紫パール
- 4mm のピンクベージュパール
- 4mm 亀甲スパンコール
- 5mm のスパンコール
- 5mm のスパンコール
- 5mm のスパンコール
- 5mm のスパンコール