

つまみ細工プレートで作る 天使のリース②

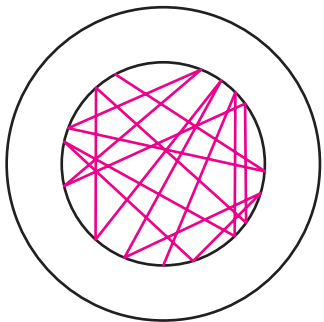
(土台、雪の結晶、リボン作り方と仕上げ)

このレシピは「つまみ細工プレートで作る 天使のリース①」の続きです。
使用道具や材料の一覧は「天使のリース①」をご覧ください。

<作り方> ※つまみ細工プレートの使い方は商品付属の説明書をご覧ください。

2. リースの土台を準備します

①市販のレースリース土台(直径約25cm)の内側に毛糸を張ります。



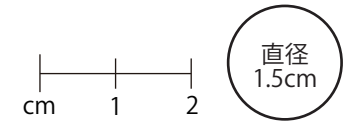
毛糸をとじ針(「花あみルーム<ミニ>」の商品に付属のもの)に通し、レースの編み目に糸を通してながら図のようにリース中央の空間にまんべんなく毛糸が渡るように張る



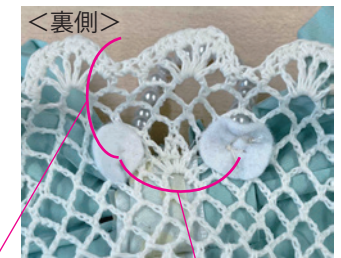
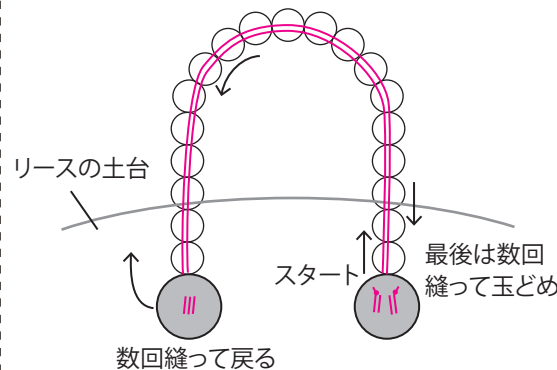
②リースの引っ掛ける部分を作ります。

(1)フェルトを直径約1.5cmの円形に2枚カットし、リースの土台の裏側に配置します。

<参考>



(2)手縫い糸を2本取りにして、リースの土台にフェルトを固定するように縫います。糸をリースの土台の表側に出し、パールビーズ(5mm)を19個通します。そのままもう1つのフェルトとリースの土台を固定するように縫い、またパールビーズの中に糸を通して戻ります。最初に縫ったフェルトを数回縫って、玉どめします。



約3cm

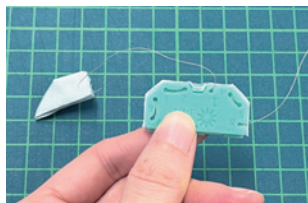
約3cm

3. 雪の結晶モチーフを作ります

①つまみ細工プレート〈剣つまみS〉、〈剣つまみSS〉を使って水色の生地で作ります。
 〈剣つまみS〉と〈剣つまみSS〉で、大小の花びらが交互になるように12枚の花びらを作り、雪の結晶モチーフを作ります。



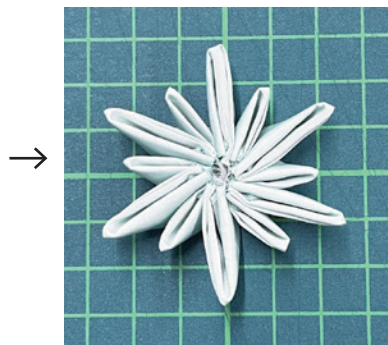
〈剣つまみS〉で花びらを作る



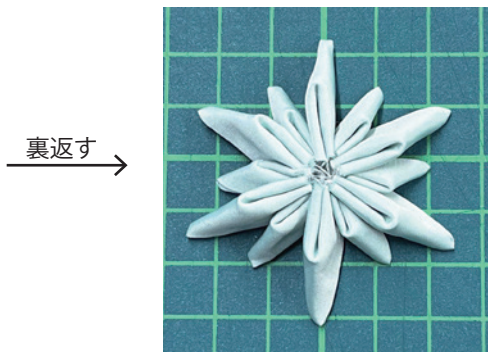
続けて〈剣つまみSS〉で花びらを作る



このように大小の花びらができました

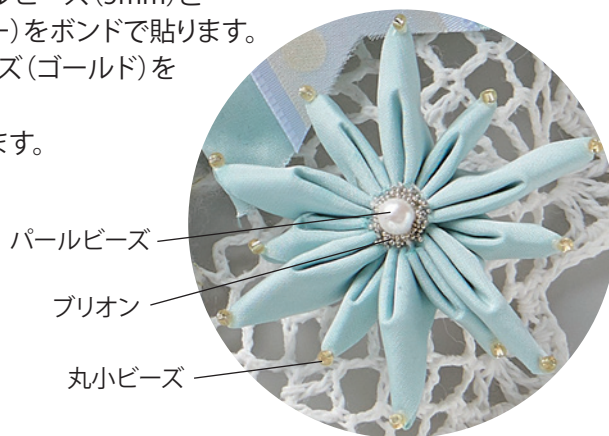


大小交互になるように、花びらを12枚作り、まとめる



※今回はこちらの面を表として使います。花びらをとがらせるように形を整えると雪の結晶らしくなります。

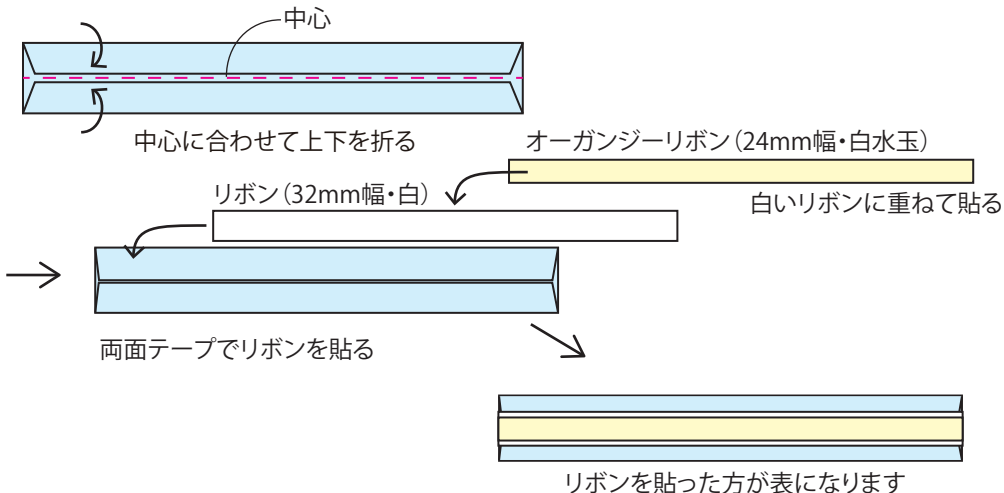
②雪の結晶モチーフの中心にパールビーズ(5mm)とブリオン(直径約0.5mm・シルバー)をボンドで貼ります。全ての花びらの先端に、丸小ビーズ(ゴールド)をボンドで貼ります。これと同じものを全部で5個作ります。



4. リボンを作ります

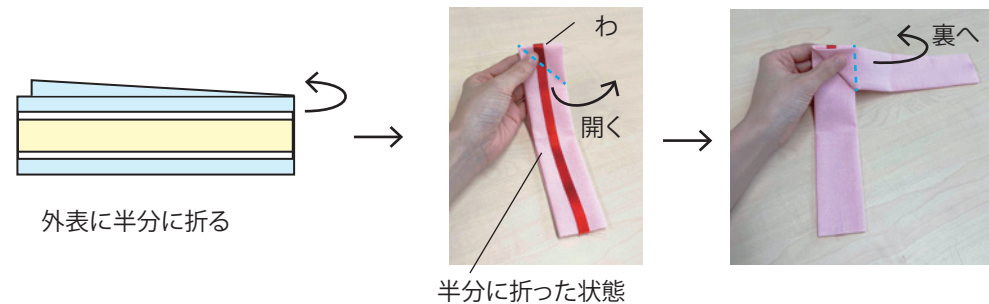


①水色の生地を9×40cmにカットしたものを2枚用意します。それぞれ図のように折り、生地をつき合わせた部分に両面テープでリボンを2枚重ねて貼ります。



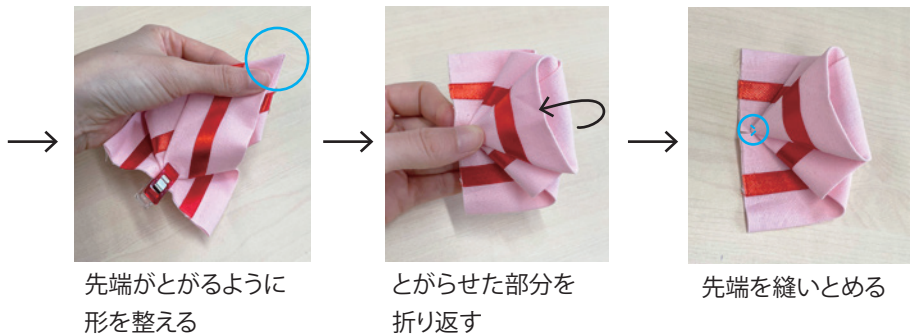
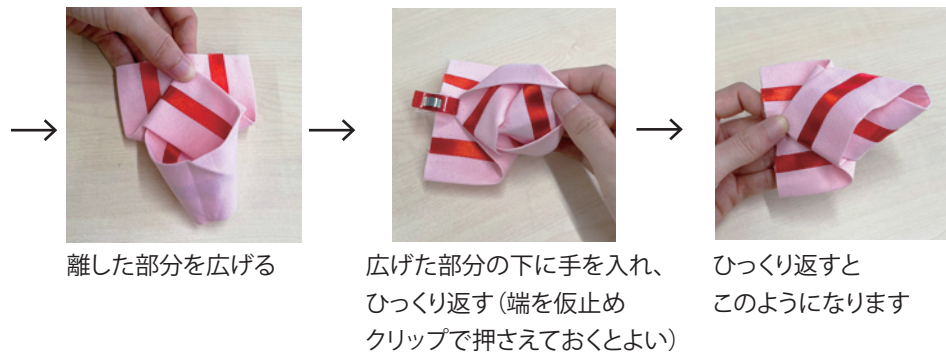
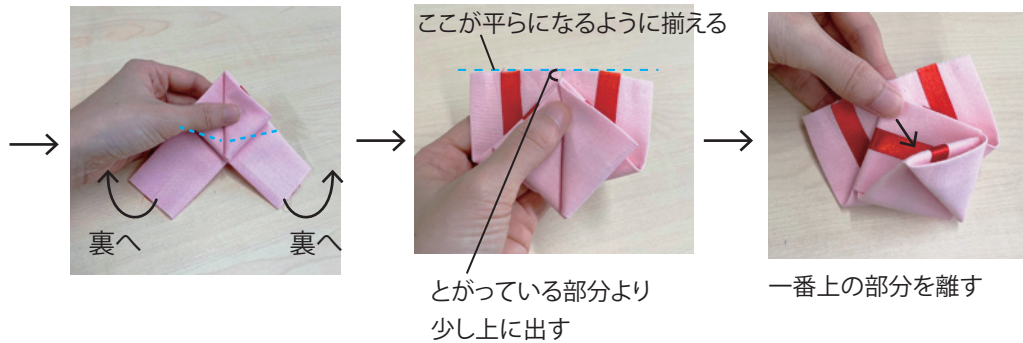
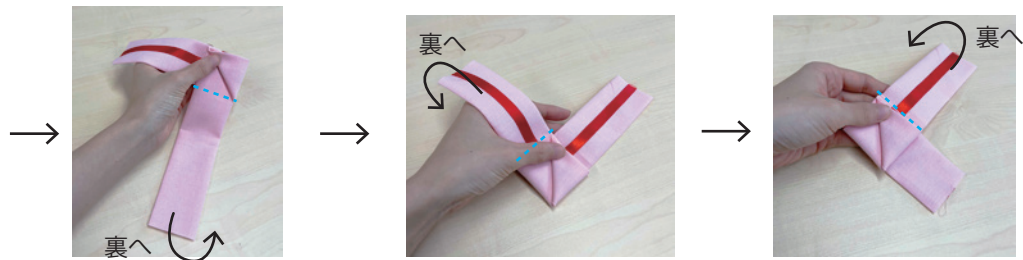
②リボンのパーツを作ります。下の画像の手順で①を折って作ります。

※画像は生地とリボンを変更しています

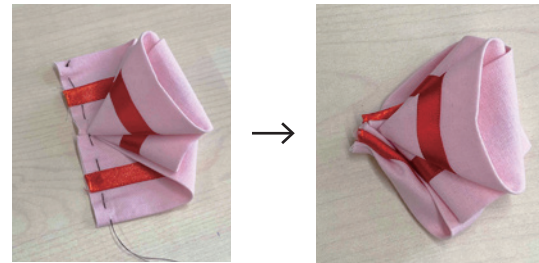


クローバー株式会社

つまみ細工プレートで作る 天使のリース② 4-2

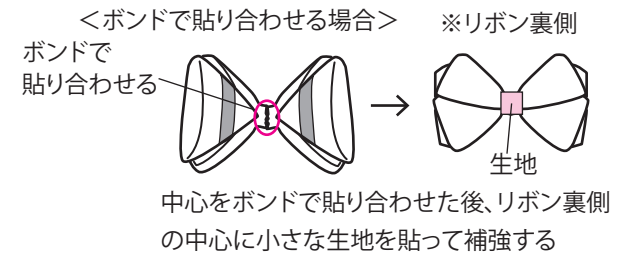
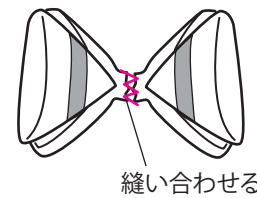


③ぬいしろ約5mmで粗めのなみ縫い(縫い目約1cm)をして、糸を引き締めます(糸がゆるんでしまう場合はさらに数針戻って縫う)。最後は生地の手を針で小さく2回ほどすくって糸をとめてから玉どめしてください。

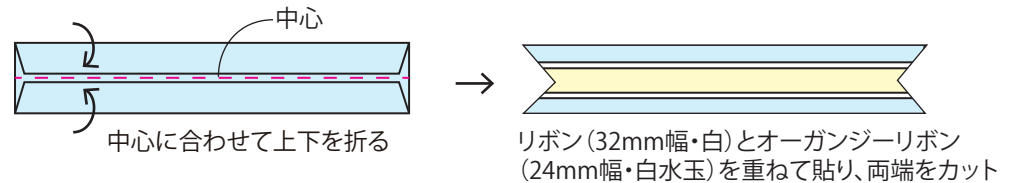


※両面テープを貼った部分はなるべく縫わないようにしてください(両面テープの部分に針を入れると、針にテープのりが付きます)

④③と同じものをもう一つ作り、中心を縫い合わせます。(ボンドで貼り合わせることもできますが、その場合は小さくカットした生地を裏に貼って補強してください)



⑤リボンの下に垂らすパーツを作ります。水色の生地を9×22cmにカットして、①と同じように図のように折り、生地をつき合わせた部分に両面テープでリボンを2枚重ねて貼ります。リボンの両端を図のようにカットします。

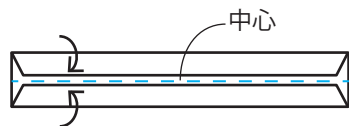


リボン(32mm幅・白)とオーガンジーリボン(24mm幅・白水玉)を重ねて貼り、両端をカット

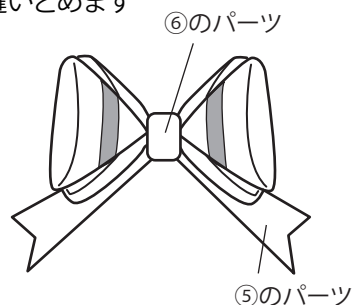
クロバー株式会社

つまみ細工プレートで作る 天使のリース② 4-3

⑥リボンの中心に付けるパーツを作ります。
水色の生地を3×9cmにカットし、
図のように折ります。



⑦④のリボンの下に⑤のパーツを置いて、⑥のパーツで一緒に巻きます。
⑥のパーツは端を約1cm内側に折り込んで縫いとめます
(長すぎる場合はカットしてください)。



⑧リボンの中心に、**3** の雪の結晶モチーフを1個ボンドで貼ってリボンの完成です。

5. リースの土台に各パーツを取り付けて仕上げます

①まず天使を取り付けます。
作品画像を参考に位置を決め、リースの内側に張った毛糸とリースの土台
数カ所に裏側から縫い付けます。

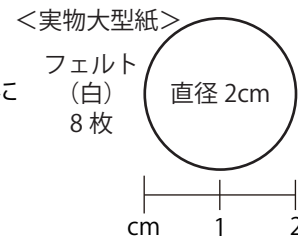


○の部分縫いとめる

②リボンを取り付けます。
リースの引っ掛ける部分の根元のフェルトが隠れるように配置し、
リボンの中心の上部をリースの土台に縫いとめます。

③雪の結晶パーツを取り付けます。

(1)実物大型紙を使って、フェルト(白)を直径2cmの円形に
カットしたものを8枚用意します。



(2)作品画像を参考に取り付ける位置を決め、土台の表側に
円形にカットしたフェルトを縫いとめます(4箇所)。

(3)雪の結晶パーツの裏側に円形のフェルトをボンドで貼ります。

(4)リースの土台に縫い付けたフェルトの上に、雪の結晶パーツをボンドで貼って
完成です(フェルトとフェルトをボンドで貼り合わせる形になります)。



リボンの中心の上部を
土台に縫いとめる