

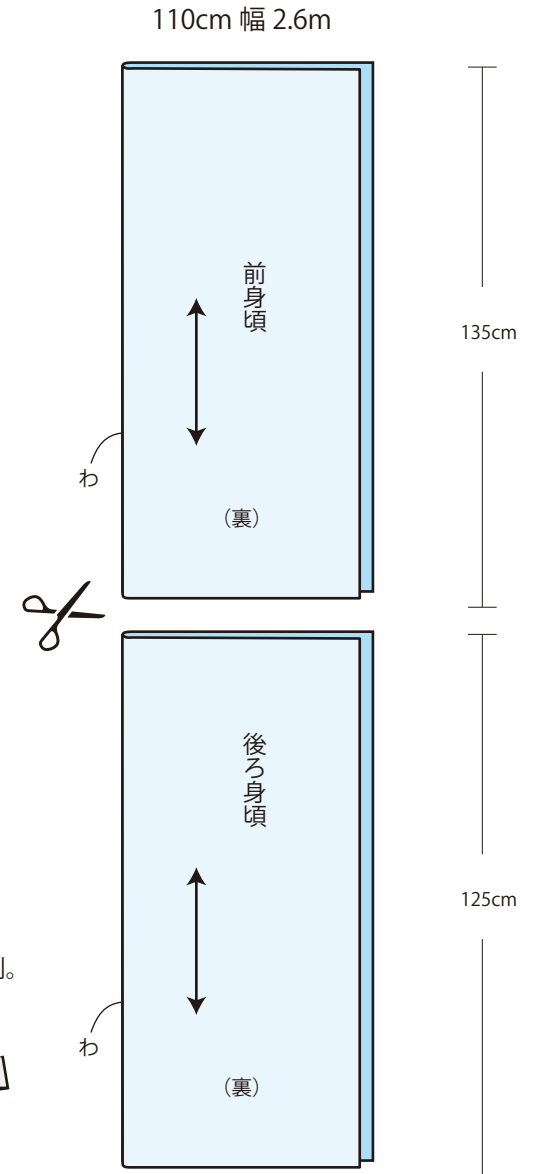
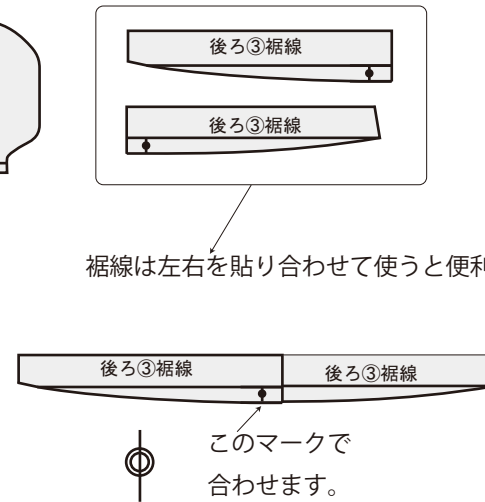
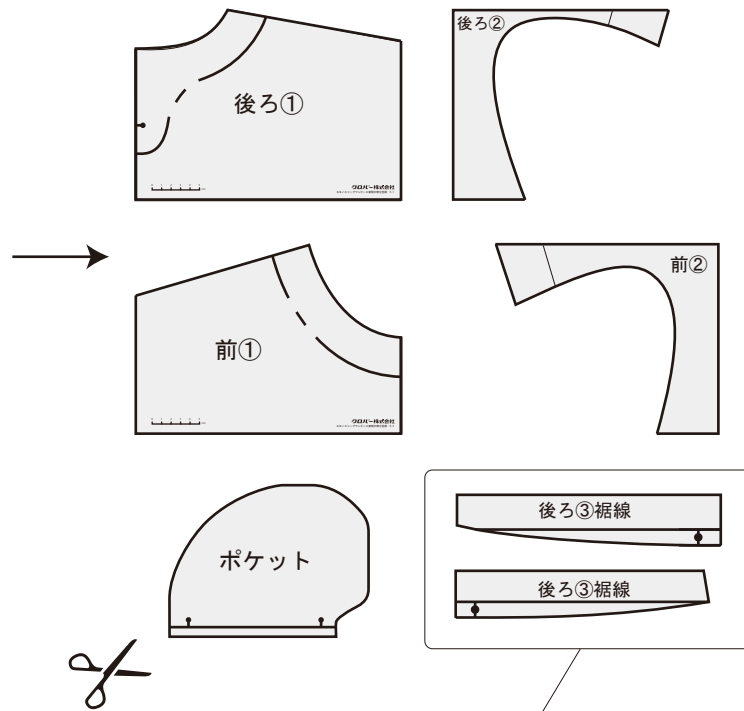
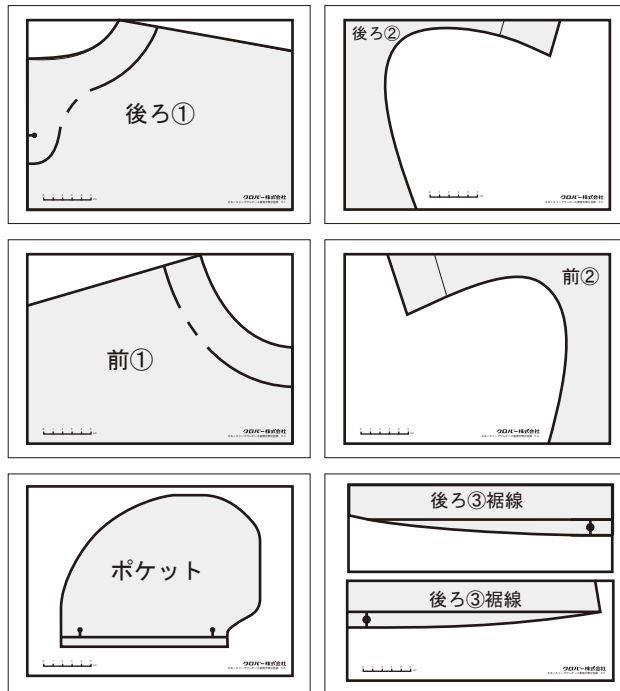
# キモノスリーブワンピース 製図と裁断としりし付け

<準備>

①実物大部分型紙をプリントしてカットします。

②生地を中表に折って、135cm と 125cm に粗立ちしておきます。

A4 サイズ 6 枚分です。拡大・縮小せずにプリントしてください。



**クローバー株式会社**

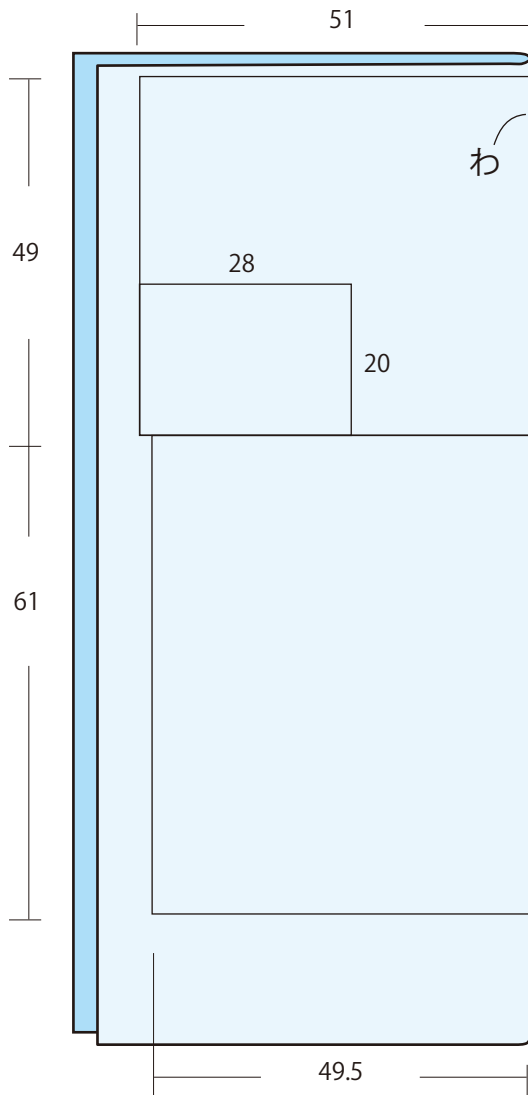
キモノスリーブワンピース製図と裁断としりし付け 6-1

前身頃

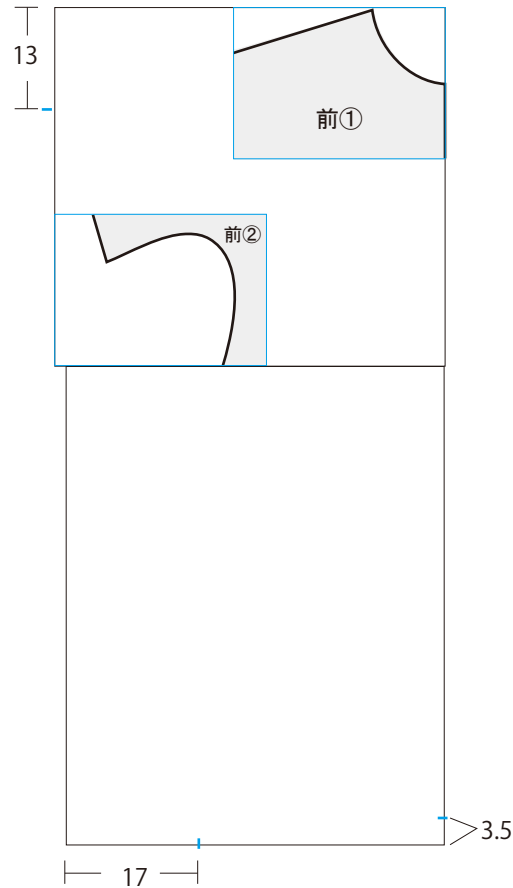
135cmに粗立ちした布を使います。直接しるしを付けます。しるしが付けにくかったり見にくい布の場合は、ハترون紙で型紙を作りましょう。

【単位：cm】

①ガイドラインを描きます。  
右端が布の「わ」になります。

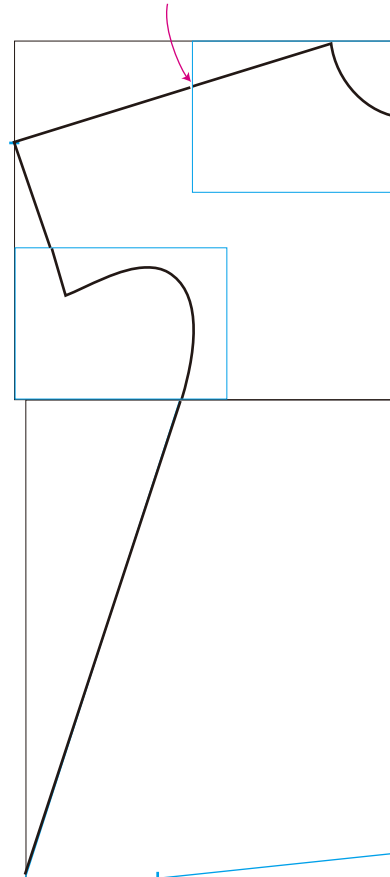


②ガイドラインに合わせて部分型紙の前  
①と②を写します。図のように長さを  
測って3カ所しるしを入れます。

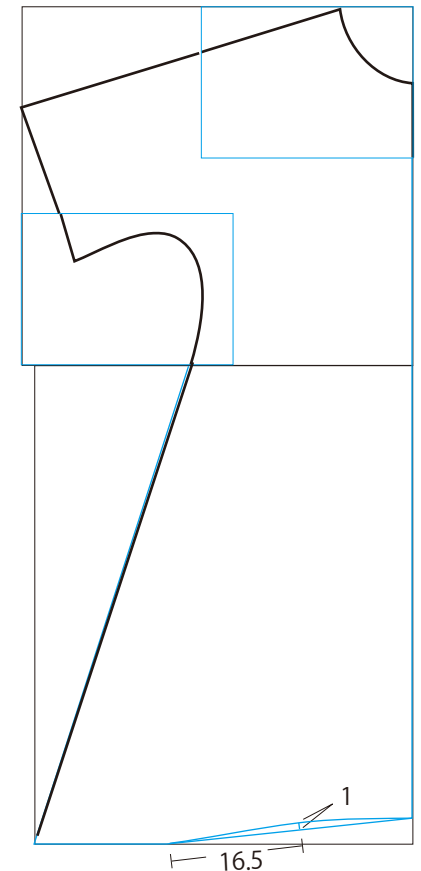


③線をつなぎます。

ここでほんの少し角度が変わります



④裾のガイドラインを描きます。

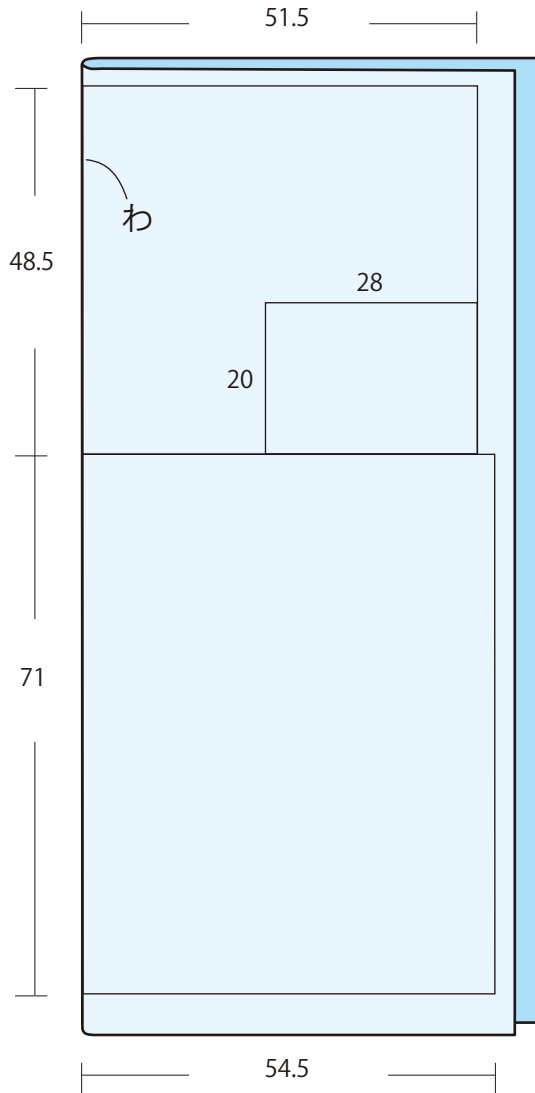


※図ではわかりやすいように少しずらして折っていますが、実際はぴったりあわせて折ってください。

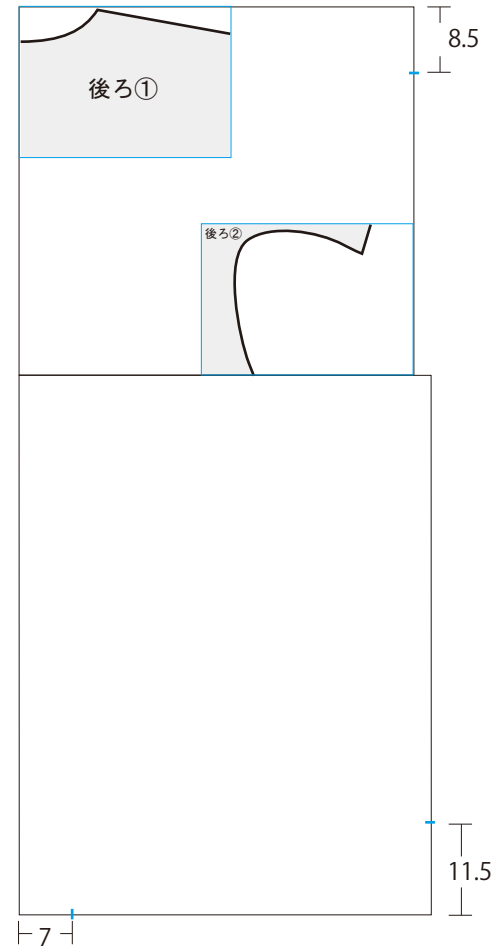


【単位：cm】

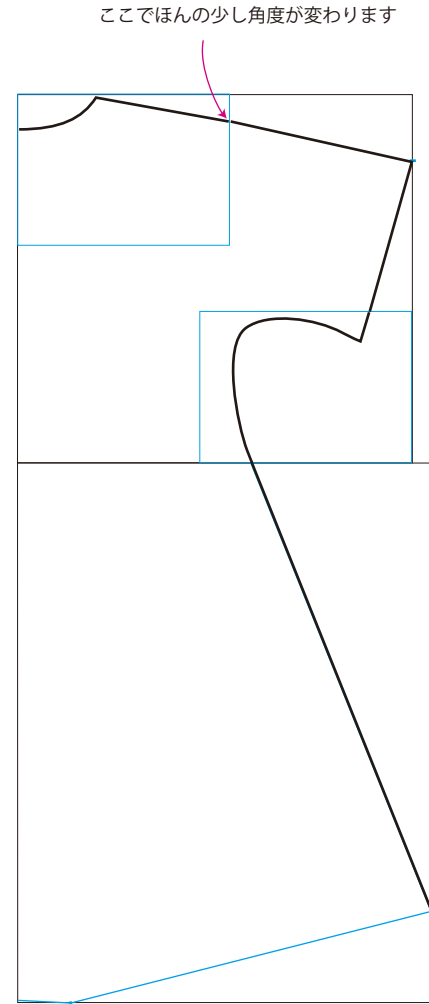
①ガイドラインを描きます。  
左端が布の「わ」になります。



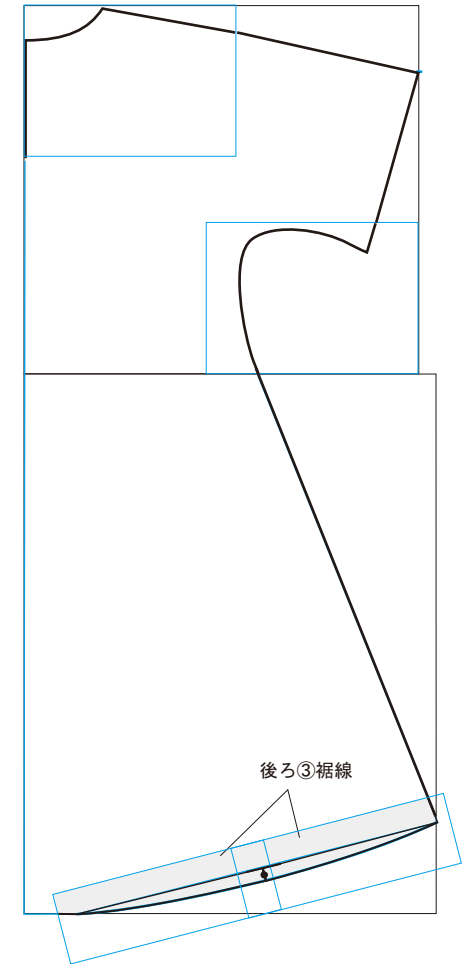
②ガイドラインに合わせて部分型紙の後ろ①と②を写します。図のように長さを測って3カ所しるしを入れます。



③線をつなぎます。



④部分型紙後ろ③を使って、裾の曲線を描きます。図の位置に、脇線から1cmの平行線を引きます。

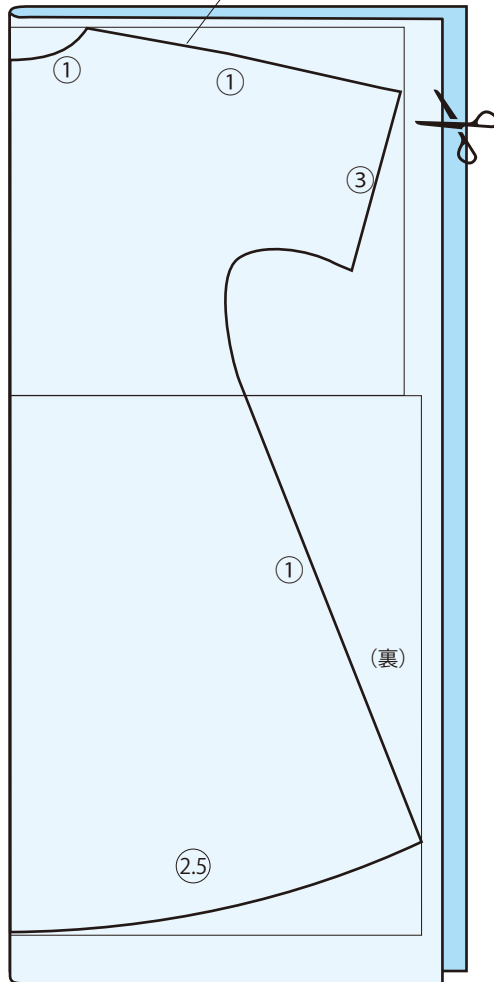


※図ではわかりやすいように少しずらして折っていますが、実際はぴったりあわせて折ってください。

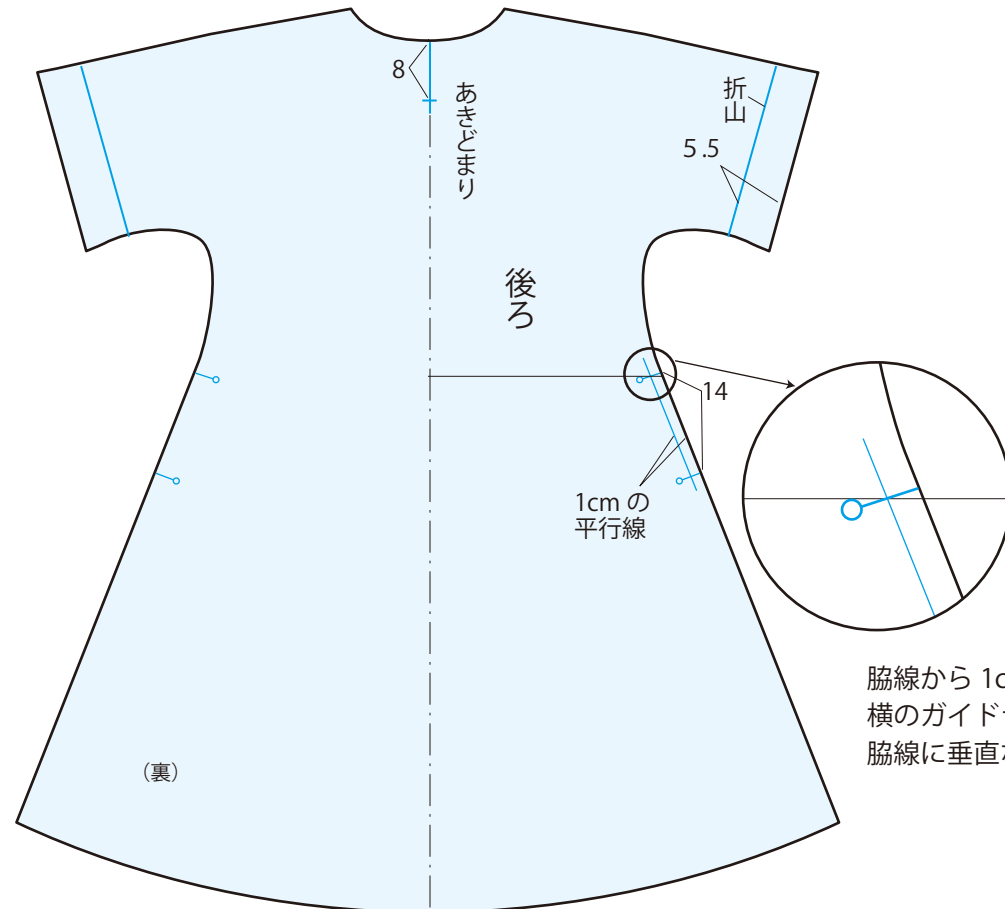
⑤裁断します。

※丸印の数字のぬいしろが含まれています。

この線で裁断します。



⑥折山線とポケット付け位置にしるしを付けます。  
左右両方に付けます。  
後ろ中心のしるしを布の折り目に沿って付け、  
8cmのところにあきどまりのしるしを付けます。



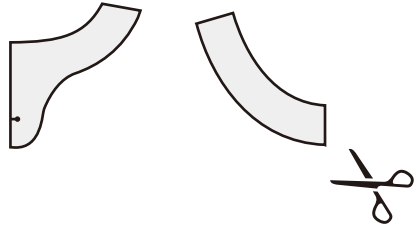
脇線から1cmの平行線と  
横のガイドラインを交わる点を通る  
脇線に垂直な線を引きます。

**クロバー株式会社**

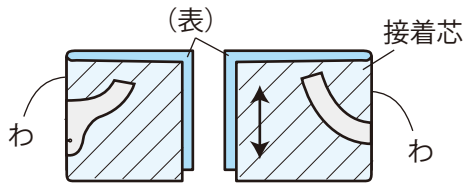
キモンスリーブワンピース製図と裁断としるし付け 6-5

見返し

①実物大部分型紙から見返し部分を切り取ります。(何度も作る場合は、ハترون紙などに写し取ってから切ってください)

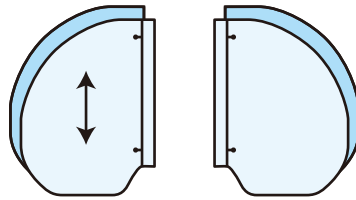


②残った布を粗裁ちし、生地裏面に接着芯を貼り中表に折ります。図のように待針で固定しそのまま裁断します。合印と中心線をつけます。



ポケット

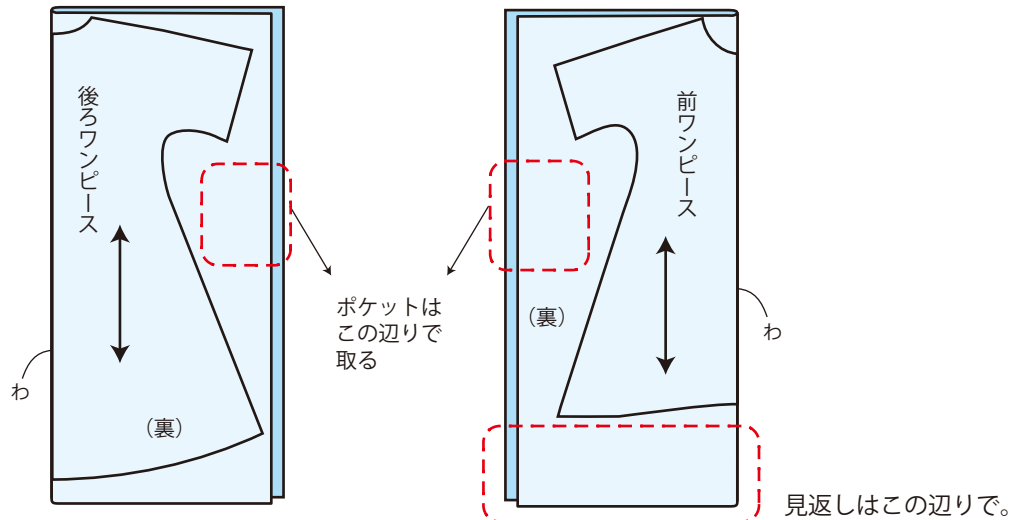
①残った布を中表に合わせて型紙を待針で固定し、そのまま裁断します。  
②2組、計4枚カットし、合印をつけます。  
③ぬい線を描いておきます。



ループ

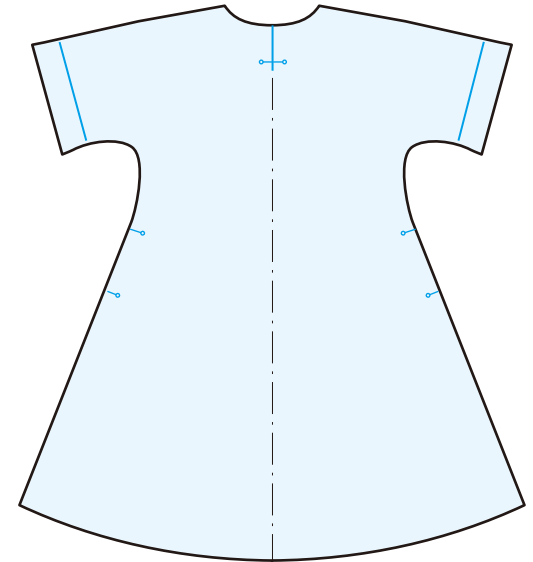
端切れを8×8cmにカットする。

※「見返し」と「ポケット」は生地余ったところを使います



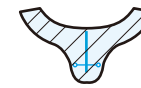
製図と裁断、しるし付けができました。

- 合印
- · — 中心線
- 折り線
- ▨ 接着芯

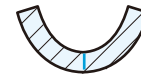


後ろ身頃

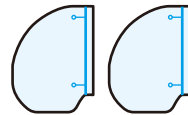
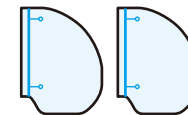
後ろ見返し



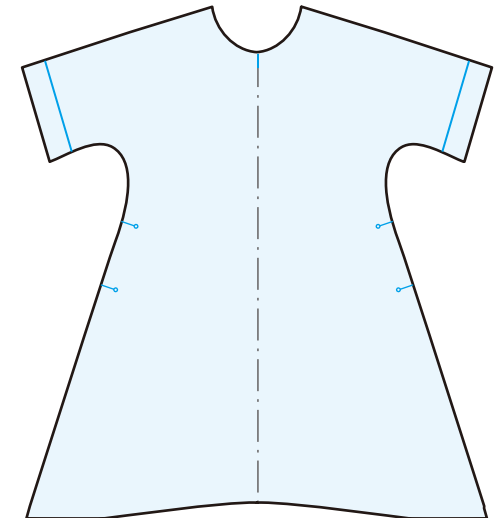
前見返し



ポケット



ループ



前身頃