

スマッキングテンプレートで作る

## スマッキングサンプラー

※スマッキングテンプレートの使い方とスマッキングのステッチは、商品付属の説明書をご覧ください。

### <用具>

57-782  
スマッキングテンプレート <5mm>  
<https://clover.co.jp/products/57782>



24-412  
水性チャコペン <青・細>  
<https://clover.co.jp/products/24412>



または

57-783  
スマッキングテンプレート <7mm>  
<https://clover.co.jp/products/57783>



57-036  
フランス刺しゅう針 No. 3~6  
<https://clover.co.jp/products/57036>  
※No. 6 を使います



10cm の刺しゅう枠

[5mm のサンプラーで使用した刺しゅう枠]

57-258  
カラフル刺しゅう枠 10cm <グレー>  
<https://clover.co.jp/products/57258>



[7mm のサンプラーで使用した刺しゅう枠]

57-520  
刺しゅう枠 10cm  
<https://clover.co.jp/products/57520>



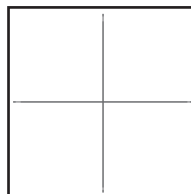
### <材料>

お好みの生地 : 25 × 25cm  
(ブロードやシーチングの薄さがステッチしやすいです。)

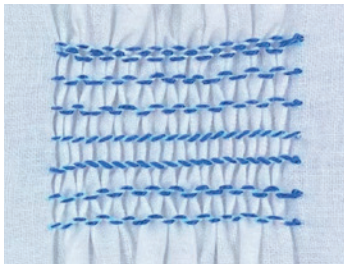
25 番刺しゅう糸 (お好みの色) 3 本取  
(全て色を変えたい場合は 7 色必要です。)

### <作り方>

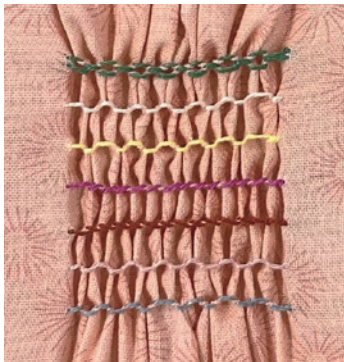
- ① 生地を 4 つ折りにして折りスジをつけます。
- ② 3 ページの図のように、生地の上にテンプレートを置き水性チャコペンでしるしを付けます。



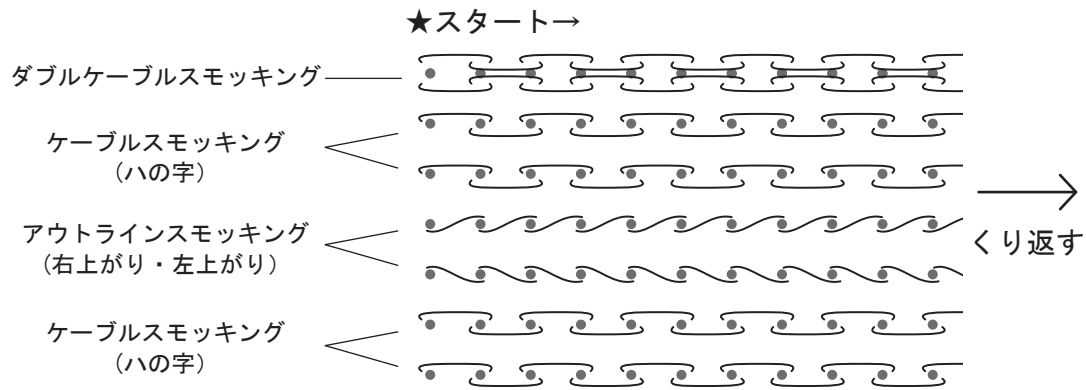
5mm



7mm



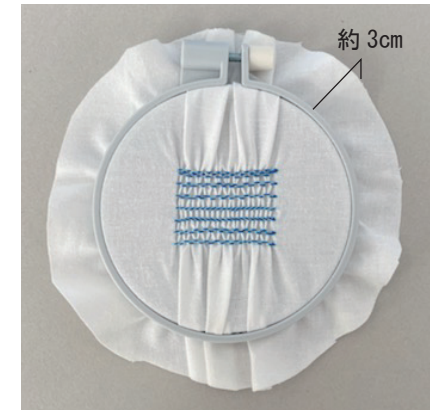
③ 下図のようにスマッキングのステッチをします。  
※スマッキングをする際には刺しゅう枠は使用しません。



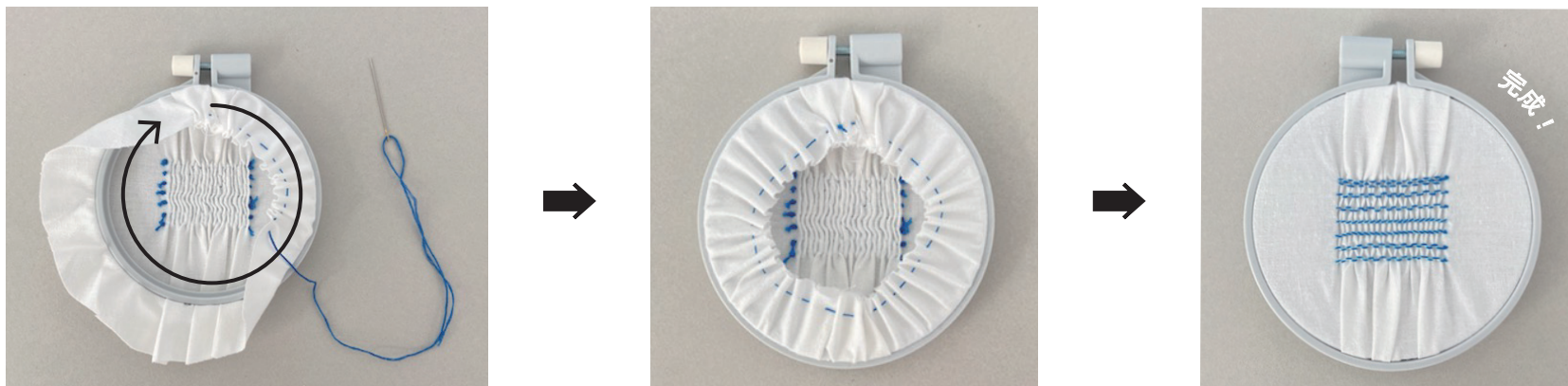
④ ステッチ部分が中心にくるように刺しゅう枠にセットします。



⑤ 枠から約3cmほど外側で生地をカットします。

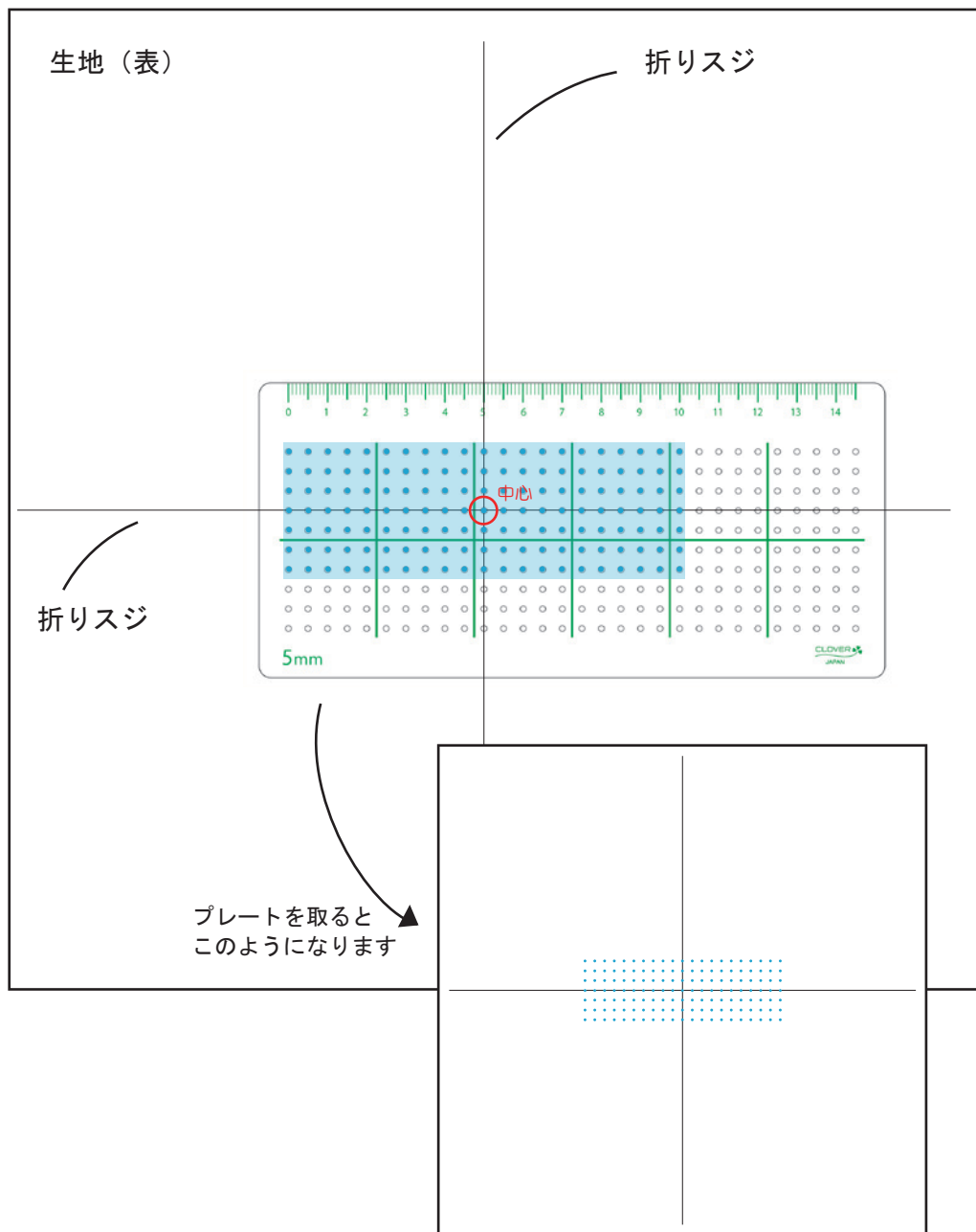


⑥ 生地端から約5mm内側を1周粗く並縫いして縮め、玉止めしたら完成です。



### 【5mmのプレートを使う場合】

- ・上から4段目、左から11列目の穴を中心に合わせて上から7段、横に21列しるしを付けます。



### 【7mmのプレートを使う場合】

- ・上から4段目、左から8列目の穴を中心に合わせて上から7段、横に15列しるしを付けます。

