

スーパーポンポンメーカー・ジャンボで作る ジャンボフラワー



デザイン/クロバー

<出来上がりサイズ>高さ約27cm。花の直径約12cm。

<使用道具>

58-790
スーパーポンポンメーカー・ジャンボ
<https://clover.co.jp/products/58790>



36-666
カットワークはさみ115
<https://clover.co.jp/products/36666>



55-011
とじ針 No.11(太番手用)
<https://clover.co.jp/products/55011>



<材料>

※生地の色はお好みでご用意ください。

オーガンジー生地 生地幅約120cm×10cm 2本
ドット柄チュール生地 生地幅約90cm×10cm 1本
たこ糸 約60cm 1本、約90cm 1本
フェルト(エメラルドグリーン) 10cm角
紙ストロー 1本
穴大パールビーズ(8mm) 1個

<作り方> ※スーパーポンポンメーカー・ジャンボの使い方は、商品付属の説明書をご覧ください。

①スーパーポンポンメーカー・ジャンボの片側のアームに生地を巻きます。

(1)まずオーガンジー生地1枚とチュール生地1枚をアームに半分ずつ巻きます
(生地は巻くときにくしゃくしゃになりますがそれで大丈夫です)。

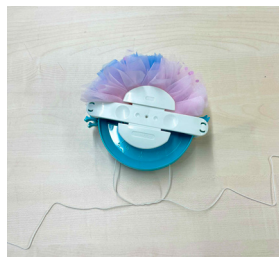
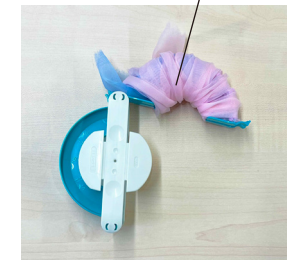
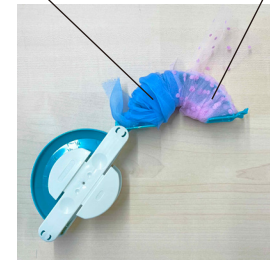
(2)オーガンジー生地1枚を(1)の上から巻きます。

②アームに巻いた生地をカットし、中心をたこ糸(約90cm)で結びます。
ポンポンメーカーを外します。

オーガンジー生地

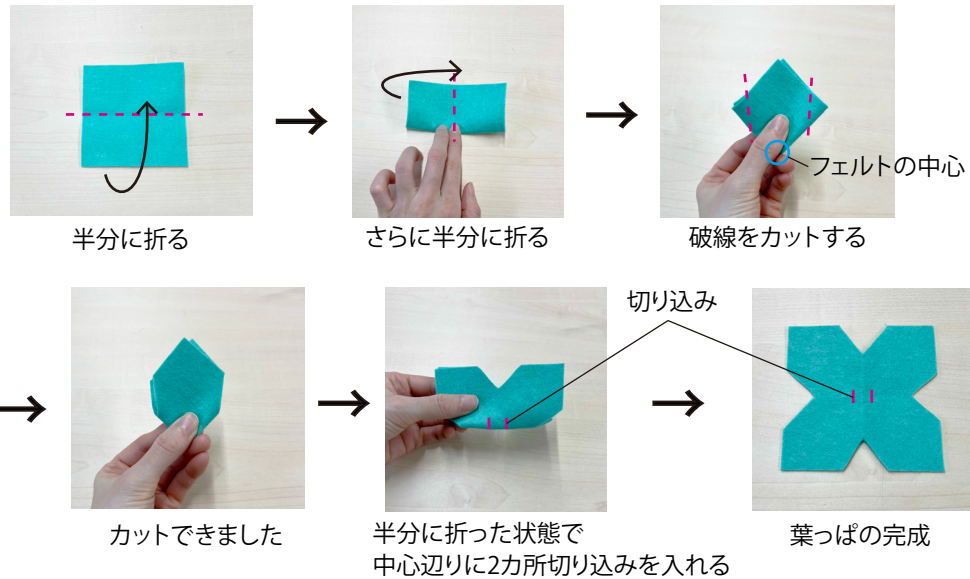
チュール生地

オーガンジー生地



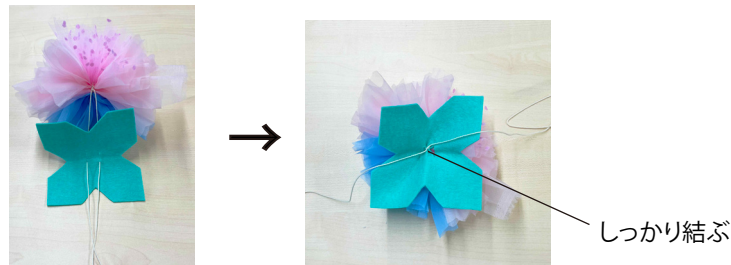
③葉っぱを作ります。

- (1)フェルト(10cm角)を4分の1に折りたたみます。
- (2)画像のように2カ所切り落とします。
- (3)フェルトを半分に折った状態で2カ所に切り込みを入れます。



④葉っぱをポンポンに取り付けます。

- (1)葉っぱの切り込みに、ポンポンの中心を結んだ糸を1本ずつ通します。
- (2)葉っぱをポンポンのすぐ下まで押し上げ、たこ糸をしっかりと結びます。

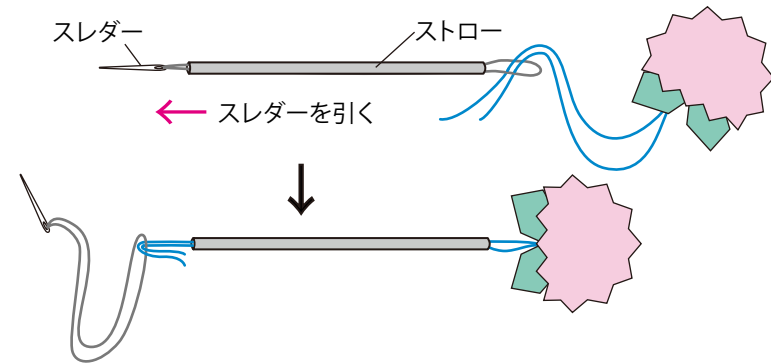


⑤とじ針にたこ糸(約60cm)を通して結びます。
これをスレダーとして使います。

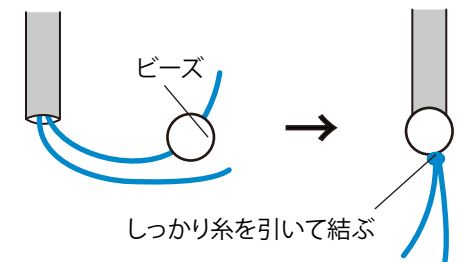


⑥ストローの中に、ポンポンの糸端を通します。

- (1)まずストローに⑤のスレダーを通します。
- (2)スレダーのたこ糸の輪にポンポンの糸端を2本とも通します。
- (3)スレダーを引いて、ポンポンの糸端をストローの中に通します。

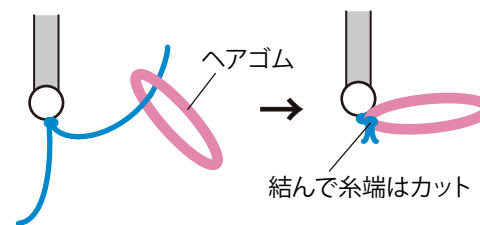


⑦ストローから出ている糸端の片方に
大穴パールビーズを1個通してから、
糸端同士をしっかりと結びます。
ポンポンがぐらぐらしないように
しっかりと糸を引いて結んでください。
糸端を約1cm残してカットして完成です。



★ワークショップなどでは、ジャンボフラワーを持ち歩くときに腕にぶら下げるための
ヘアゴムを付けると便利です。

⑦のビーズを結んだ後の糸端の片方にリング状の
ヘアゴムを1個通し、糸端同士をしっかりと結びます。
糸端を約1cm残してカットして完成です。



ヘアゴムを腕に付けたイメージ

クローバー株式会社