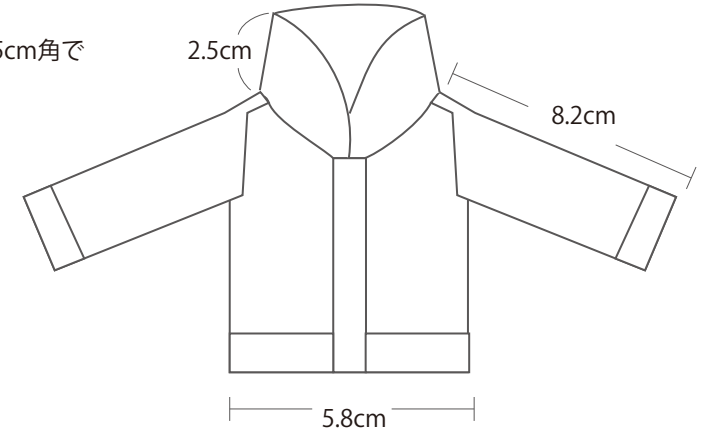




ゲージ:5cm角
 編み込み 18目20段
 無地 18目25段
 ガーター編み 14目33.5段

※小さい作品なので5cm角でゲージを測ります。



デザイン／笠間綾

<用具>

45-800
 「匠」輪針 -S 80cm 0号
<https://clover.co.jp/products/45800>

55-757
 ステッチマーカー<L>
<https://clover.co.jp/products/55757>

55-031
 とじ針 No.15～20
<https://clover.co.jp/products/55031>

はさみ、手縫い針



編み込み模様にあったら便利



55-366 ヤーンガイド<S>
<https://clover.co.jp/products/55366>

55-367 ヤーンガイド<L>
<https://clover.co.jp/products/55367>

<材料>

中細毛糸
 パピー ブリティッシュファイン
 01 オフホワイト 3g
 87 オレンジ 4g

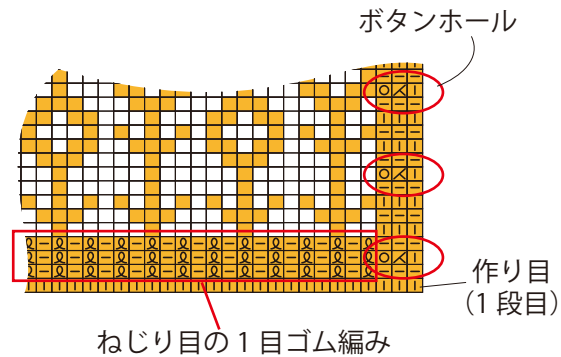
ボタン 6mm 4個
 ボタンつけ用の手縫糸

【作り方】

(1) 前後身頃を編みます

①棒針 1 本 とオレンジの糸で、指でかける作り目 47 目作ります (1 段目)。作り目はゆるまないようにきつめに作ります。

②往復編みで編みます。両脇はガーター編み、裾はねじり目の 1 目ゴム編みです。ボタンホールを忘れないように編みましょう。



(2) 袖を編みます。

①棒針 1 本 とオレンジの糸で、指でかける作り目 14 目作ります (1 段目)。

②マジックループで輪編で編みます。4 段目までねじり目の一目ゴム編みです。

③5 段目から糸を変えてメリヤス編み。中央でねじり目で一目増やして 15 目にし、22 段編みます。

④27 段目から往復編みで、目のまま残すところは、ステッチマーカーをつけ、減目しながら編み進め、最後は伏せ止めです。2 枚編みます。

【ねじり目】右の画像のように、目がねじれるように拾って、後は同様に編みます。

●表目

●ねじり目の表目

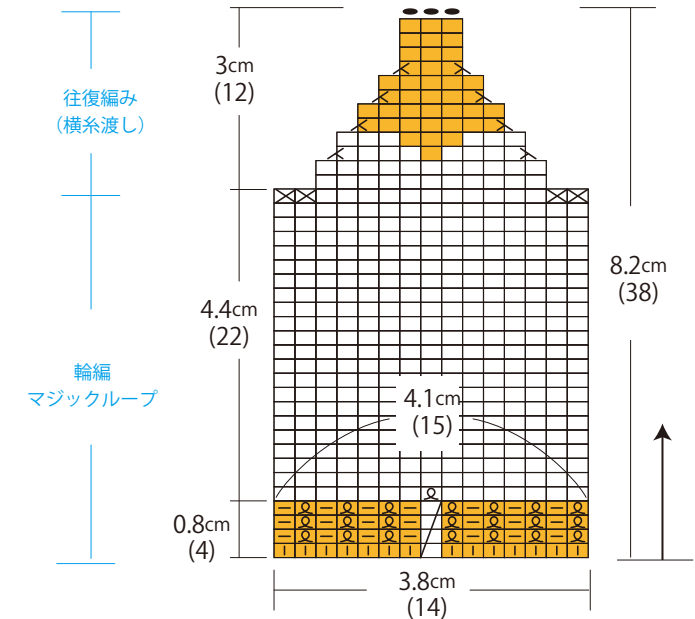
●裏目

●ねじり目裏目



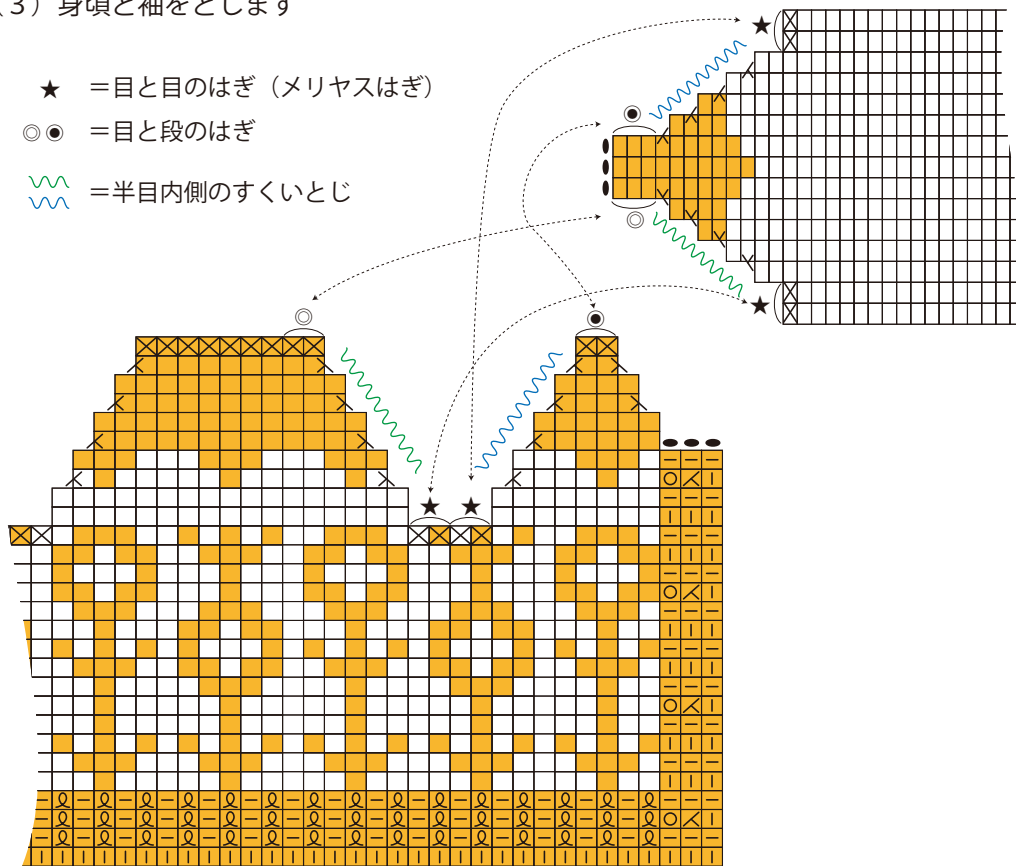
③5 段目からは 2 色の編み込み模様です。横糸渡しで 18 段目まで編みます。

④19 段目から前左と前右と後ろの 3 つに分けて編みます。編み図の × の記号は、目のまま残すところ。ステッチマーカーをつけておきます。



(3) 身頃と袖をとじます

- ★ = 目と目のはぎ (メリヤスはぎ)
- ◎◎ = 目と段のはぎ
- ~~~~ = 半目内側のすくいとじ



目と目のはぎ



目と段のはぎ



半目内側のすくいとじ

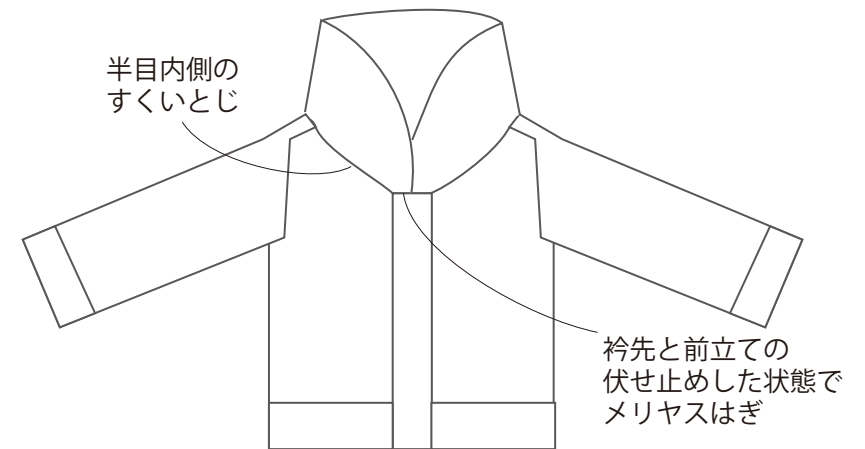
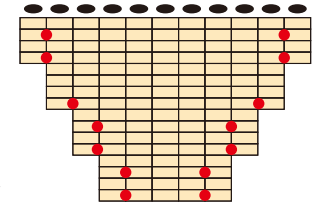
(4) 衿を編みます。

①後ろ身頃の目を、身頃を裏面にして拾い (5目) 編み図のようにガーター編みで後ろ衿を編む。

②右図の赤●の位置で目を拾い出し (7目)、前衿を左右編む。

③衿と前衿ぐり、は半目内側のすくいとじ、衿先と前たて (2目) は伏せ止めした状態でメリヤスはぎにします。

後ろ衿



(5) 仕上げ。糸始末をし、スチームアイロンをかけます。衿は折り返して軽くアイロン、袖は立体的に仕上がるように鉛筆のような棒状のもの (耐熱のもの) を入れてかけると良いでしょう。冷めたらボタンを4つ縫いつけて完成です!

【編み図】

()内は目数または段数です。

