

# スーパーポンポンメーカーで作る ヒョウ柄ポンポンのキーホルダー



デザイン/クローバー  
 <出来上がりサイズ:直径約55mm  
 ※キーホルダーパーツは含みません>

<使用道具>  
 58-641  
 スーパーポンポンメーカー<55mm>  
<https://clover.co.jp/products/58641>



36-666 カットワークはさみ115  
<https://clover.co.jp/products/36666>

58-431 クロバーボンド<多用途・速乾>  
<https://clover.co.jp/products/58431>



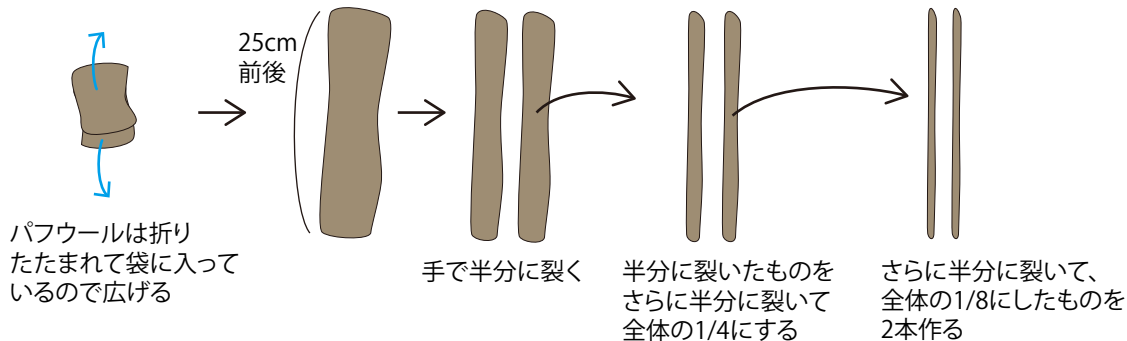
<材料>  
 羊毛(パフウール)  
 こげ茶(72-889 カフェ)、ベージュ(72-891 ビスケット)、  
 黒(72-899 ブラック)

たこ糸 約40cm

キーホルダーパーツ 1個

<作り方> ※スーパーポンポンメーカーの使い方は、商品台紙の説明をご覧ください。

①こげ茶の羊毛を広げ、手で裂いて1/8にしたものを2本用意します。

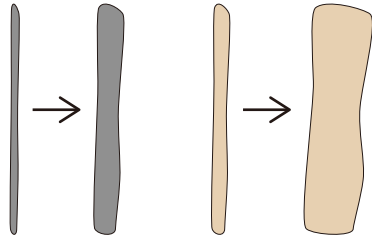


②黒の羊毛も、こげ茶の羊毛と同様に1/8にしたものを2本用意します。

③ベージュの羊毛は、1/4にしたものを2本用意します。

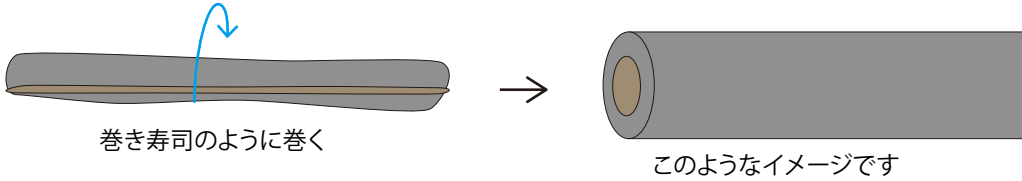
※羊毛の長さが色ごとに異なる場合は、短いものを優しく引っ張って伸ばし、一番長いものの長さに合わせて下さい。

④黒とベージュの羊毛を横に薄く広げます。

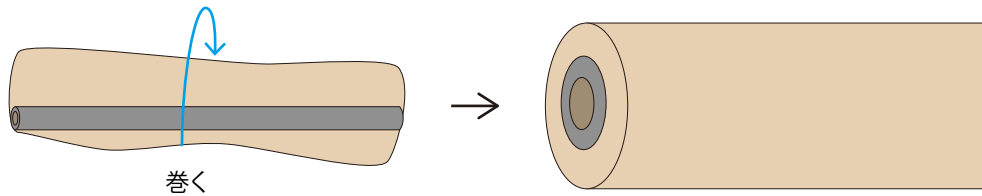


⑤こげ茶の羊毛をねじって細くし、

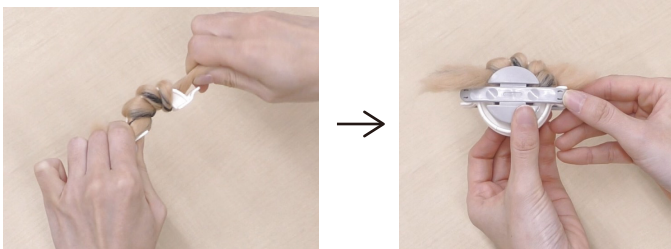
④の黒の羊毛の上に置いて、黒の羊毛で巻いてくるみます。



⑥⑤を④のベージュの羊毛の上に置き、ベージュの羊毛で巻いてくるみます。



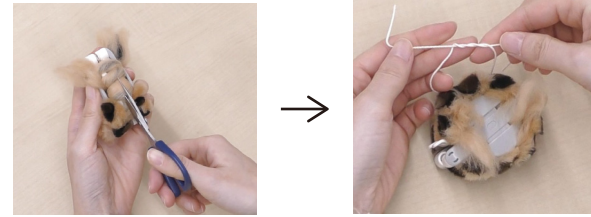
⑦スーパーポンポンメーカー<55mm>の片側のアームに、⑥の羊毛の束を巻き付けます。少し引っ張りながらきつめに巻いてください。ねじりながら巻くときれいに仕上がります。



⑧⑥の、三色の羊毛を巻いた状態のものをもう1本作り、スーパーポンポンメーカーのもう片方のアームに同じように巻き付けます。



⑨羊毛をカットし、約40cmのたこ糸でポンポンの中心をしっかりと結び、ポンポンをスーパーポンポンメーカーから外します。



⑩ポンポンの形をはさみで整えます。

ポンポンの中心を結んだたこ糸は切らないでください。



「36-616 カーブはさみ<140>」を使うと、丸い形が切りやすく便利です。  
<https://clover.co.jp/products/36616>

⑪キーホルダーパーツにポンポンの中心を結んだたこ糸を結び付けます。たこ糸は3mm程度残してカットし、結び目にボンドを付けて完成です。



←キーホルダーパーツにリボンを結んでも  
かわいいです

**クローバー株式会社**

スーパーポンポンメーカーで作る ヒョウ柄ポンポンのキーホルダー 2-2