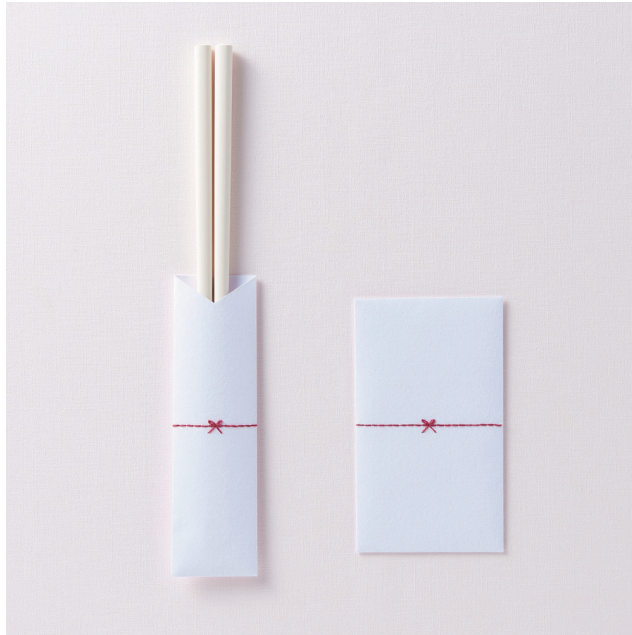


# 紙刺しゅうで作る リボン結びの箸袋・ポチ袋



## <用具>

57-008  
フランス刺しゅう針 No. 8  
<https://clover.co.jp/products/57008>



21-121  
N-細目打  
<https://clover.co.jp/products/21121>



57-568  
エンブroidアリスレダー  
<https://clover.co.jp/products/57568>



カッティングマット

カットワークはさみ 115  
(刺しゅう糸のカットに使用します)



定規

カッター

## <材料>

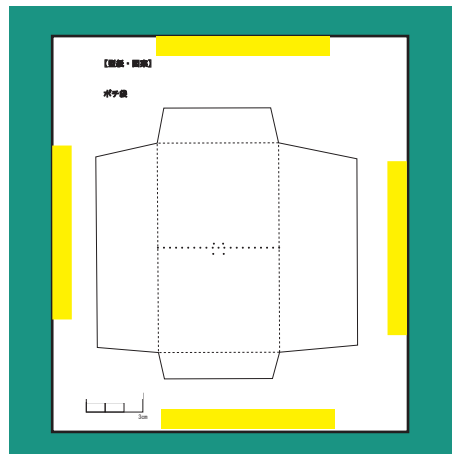
- ・25番刺しゅう糸
- ・画用紙
- ・マスキングテープ
- ・両面テープ

デザイン / kokoronomamani

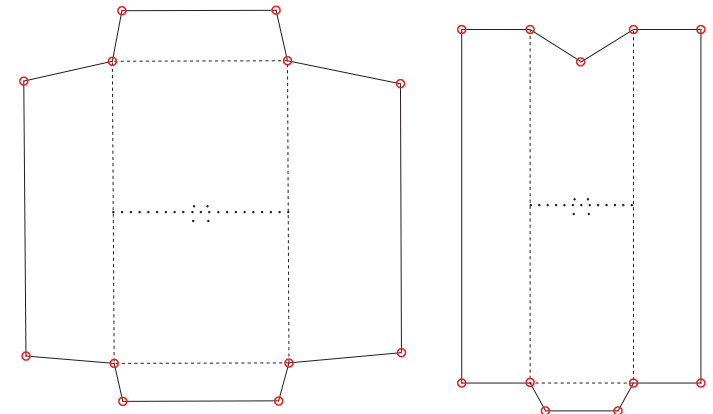
出来上がりサイズ / 箸袋 : よこ 3.8cm × たて 13cm ・ ポチ袋 : よこ 6.5cm × たて 11cm

## <作り方>

- ① カッティングマットの上に画用紙を置き、その上に印刷した【型紙・図案】(P. 3)を重ねてマスキングテープで固定します。



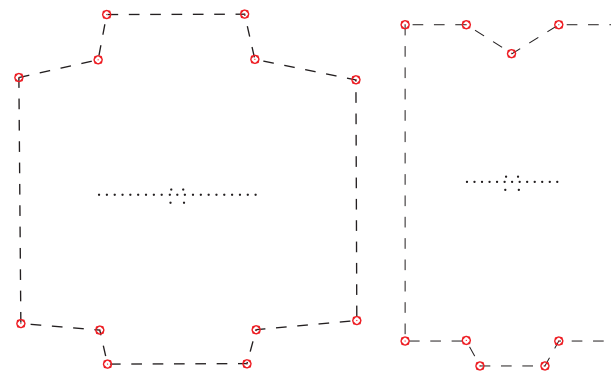
- ② 型紙の角(赤丸部分)に細目打でしるしを付けます。



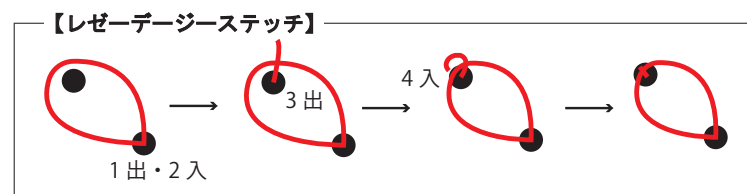
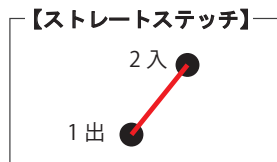
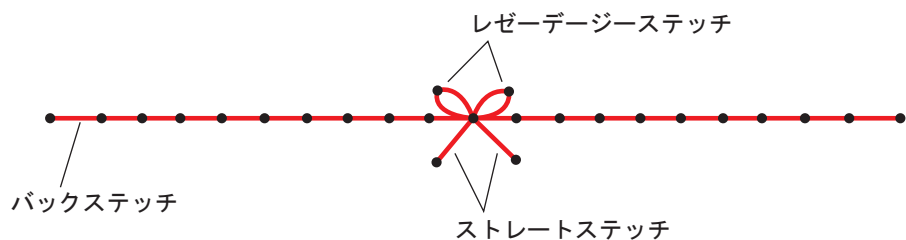
- ③ 図案の●の位置に細目打で穴を開けます。  
すべての穴を開け終わったら【型紙・図案】を外します。



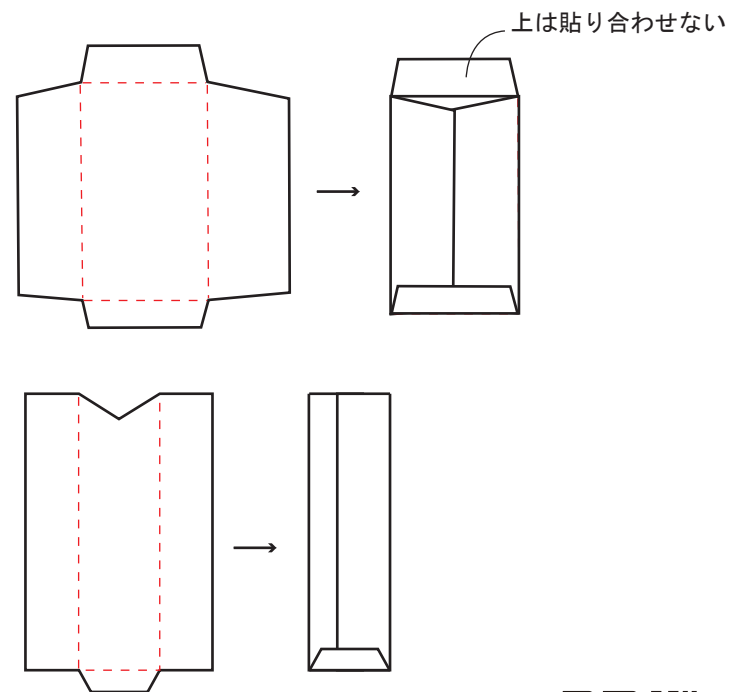
- ④ 画用紙を型紙の形にカットします。  
②で付けたしるしを点線のように定規で結び、カッターを使って切ります。



- ⑤ 25番刺しゅう糸を2本取りにして、刺しゅうします。  
刺し始めと刺し終わりの糸端は玉結び・玉止めをします。

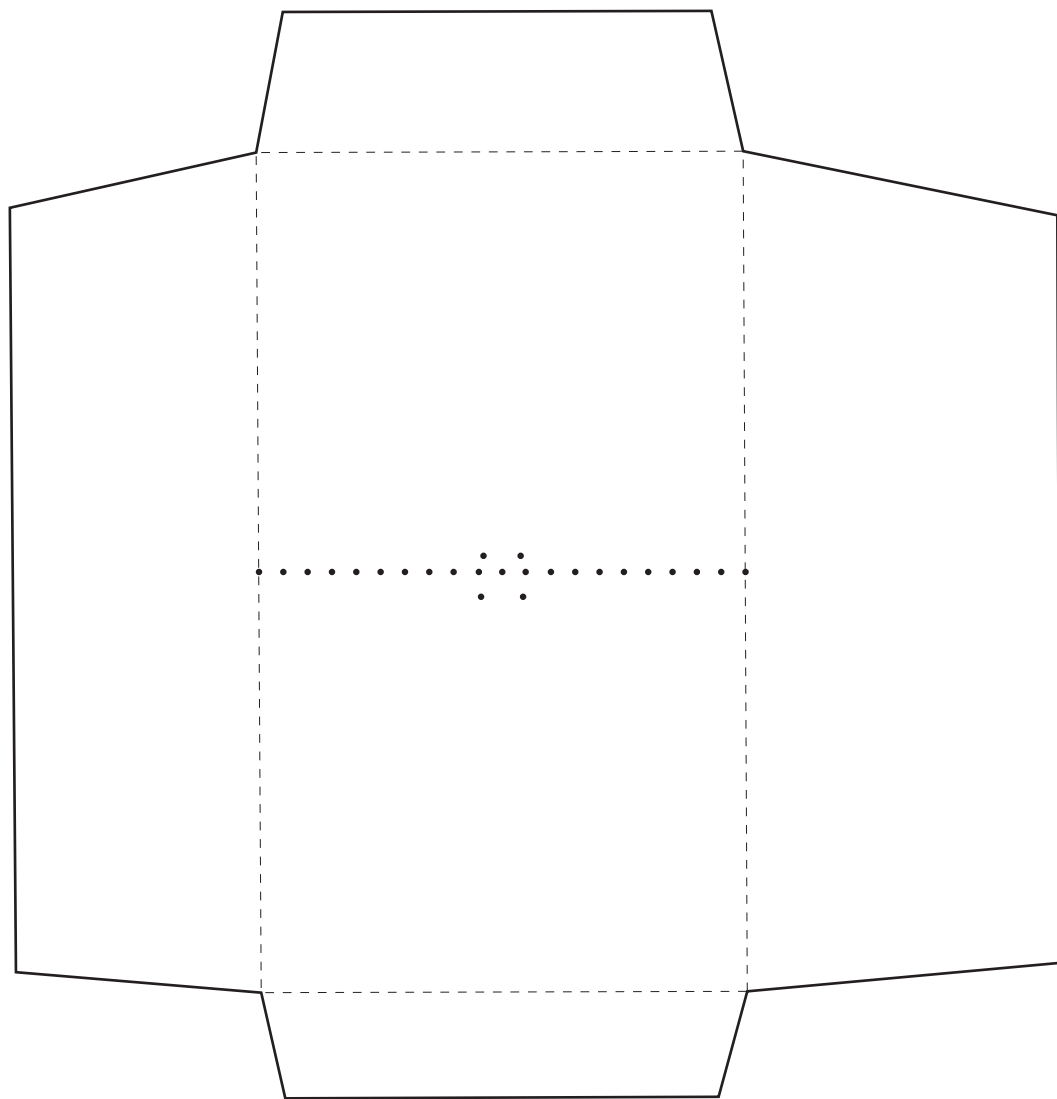


- ⑥ 箸袋・ポチ袋の谷折り部分に定規を当て、細目打で折り目をつけます。  
最後に両面テープで貼り合わせたら完成です。



【型紙・図案】

ポチ袋



箸袋

