

コットン糸で編む シンプルコースター



デザイン／梶成子 (アトリエ seeds) パフェプロジェクト大阪
できあがりサイズ 約9.5×10cm

<用具>

42-405
かぎ針「アミュレ」5/0号
<https://clover.co.jp/products/42405>

42-404
かぎ針「アミュレ」4/0号
<https://clover.co.jp/products/42404>

はさみ、とじ針

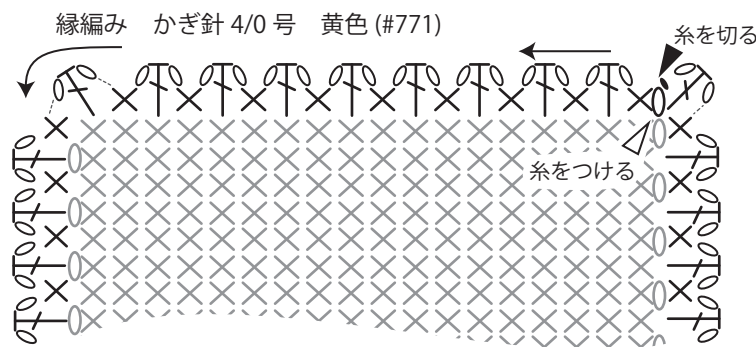
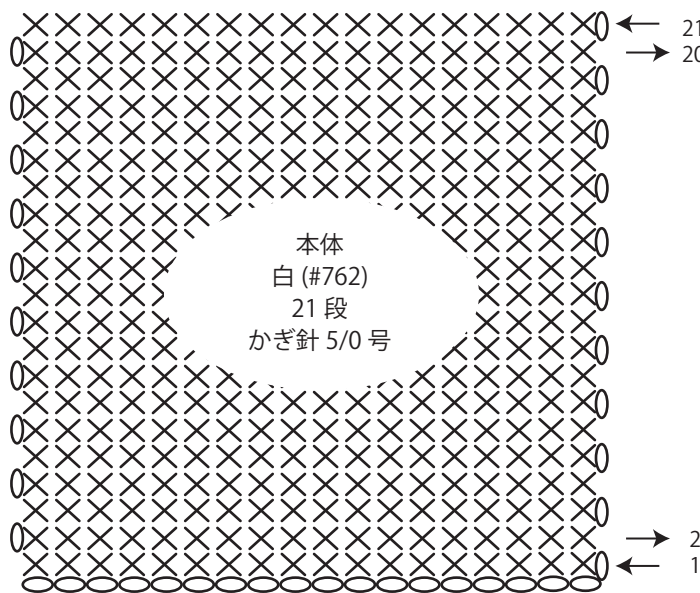
<材料>

並太コットン糸 白色(A糸)／黄色(B糸)
(※DMC ハッピーコットン 使用)

<編み目記号>

○ = くさり編み X = 細編み T = 長編み ● = 引き抜き編み

【編み図】 A 細編みのコースター



【作り方】

◎ コースター本体は、かぎ針 5/0 号を使い、A 糸 (白) で編みます。

① 作り目 (くさり 18 目) をし、くさりの裏山を拾って細編みを編みます。段の編み始めは必ずくさり 1 目で立ち上がりを編みます。

※ 裏山を拾うために、くさりはゆったりめに編んでおきます。

作り目をゆったり編むのが難しい場合は、作り目だけ 6/0 号で編むと、拾いやすい裏山ができます。

※ 細編みは、立ち上がりは 1 目に数えません。X○で 1 目になります。

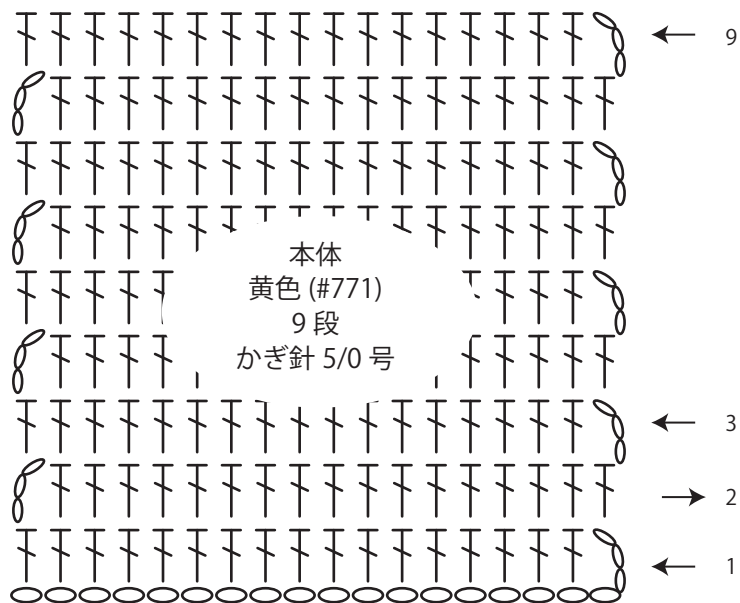
② 図のように 21 段編み、10cm くらい残して糸を切って最後の目から引き抜きます。

③ かぎ針 4/0 号を使って、縁編み (B 糸 = 黄色) を編みます。縁編みは、 (細編み → くさり 1 目 → 長編み → くさり 1 目) のくり返しです。

④ 図のように編めたら、10cm くらい残して糸を切り、糸始末します。

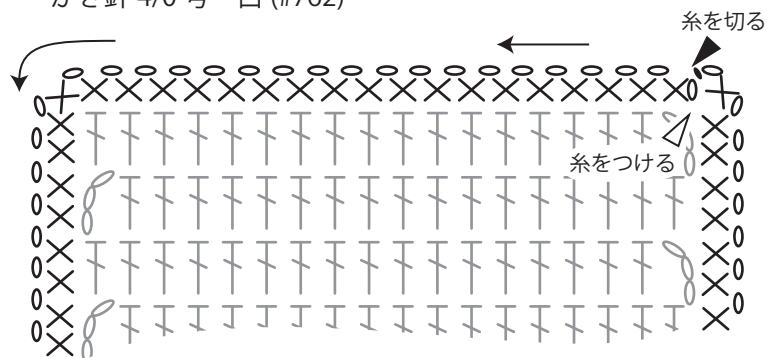
※ 糸始末とは、編み目がほどけてこないよう編み地に糸端を通しておくことです。

【編み図】 B 長編みのコースター



縁編み

かぎ針 4/0号 白 (#762)



【作り方】

◎ コースター本体は、かぎ針 5/0号を使い、B糸(黄色)で編みます。

- ① 作り目(くさり 18目)をし、くさりの裏山を拾って長編みを編みます。
段の編み始めは必ずくさり 3目で立ち上がりを編みます。
- ※ 裏山を拾うために、くさりはゆったりめに編んでおきます。

作り目をゆったり編むのが難しい場合は、作り目だけ 6/0号で編むと、拾いやすい裏山ができます。

※ 長編みは、立ち上がりを 1目に数えます。

- ② 図のように 9段編み、10cm くらい残して糸を切って最後の目から引き抜きます。

- ③ かぎ針 4/0号を使って、縁編み(A糸=白)を編みます。
縁編みは、 (細編み→くさり 1目)のくり返しです。

- ④ 図のように編めたら、10cm くらい残して糸を切り、糸始末します。
- ※ 糸始末とは、編み目がほどけてこないよう編み地に糸端を通しておくことです。

形の整え方については、「[ブロックングの方法.pdf](#)」をご参照ください。

※今回はアイロンを使わない方法をご紹介します。