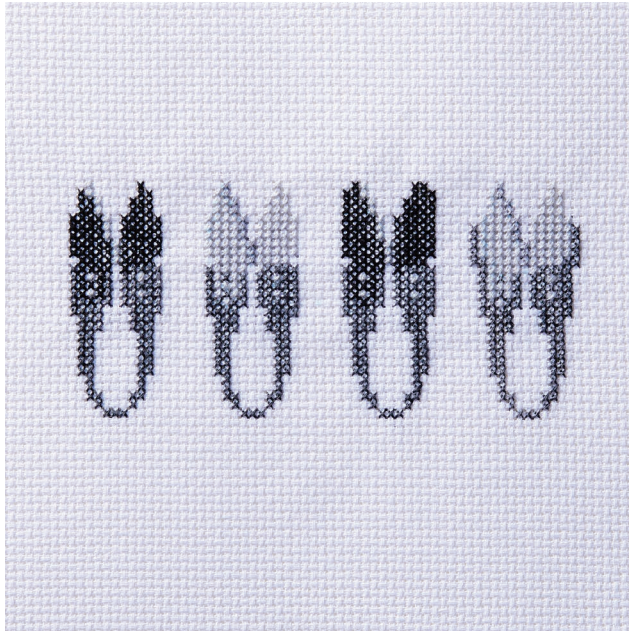


クローバー 糸切はさみ「ブラック」シリーズ クロスステッチ図案

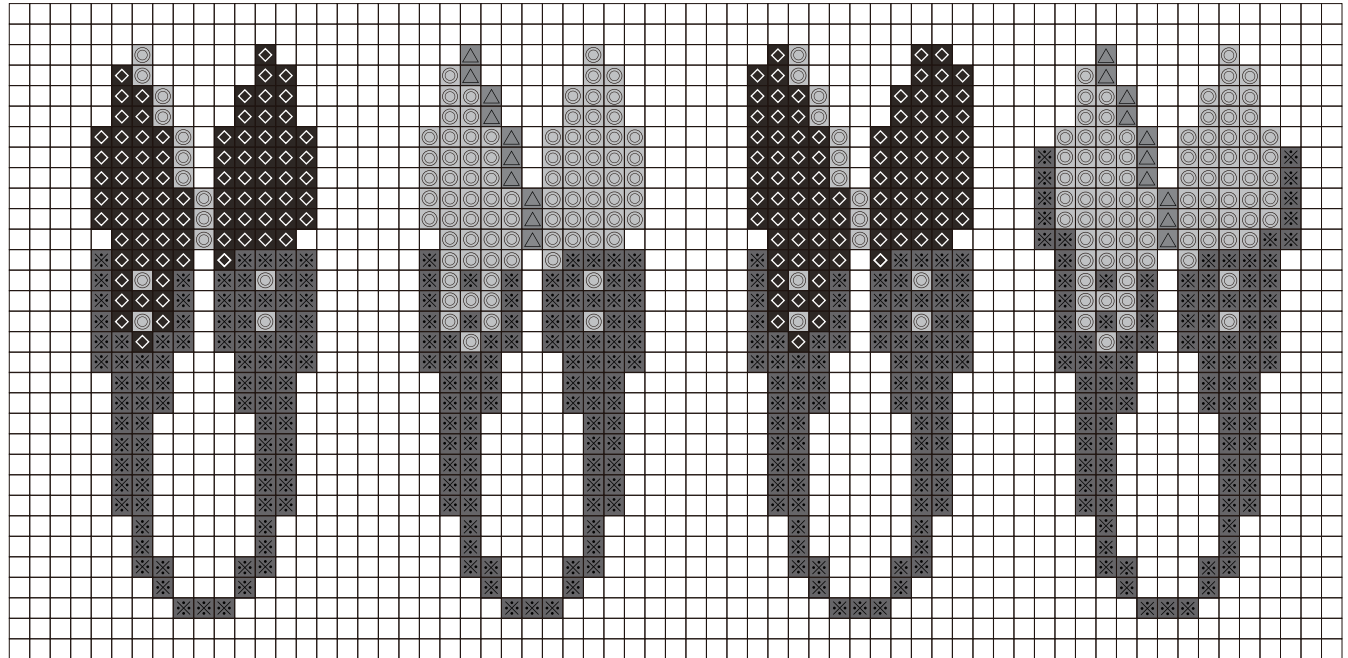


デザイン/クローバー

<使用道具>

図案を参考に、クロスステッチをしてください。
見本はすべて25番刺しゅう糸2本取りで使用しています。

<図案>



<使用道具>

57-201 クロスステッチ針 No.19~23
<https://clover.co.jp/products/57201>



36-666 カットワークはさみ 115
<https://clover.co.jp/products/36666>

<材料>

クロスステッチ用生地 16カウント

25番刺しゅう糸 薄いグレー、グレー、
チャコールグレー、黒



○:薄いグレー
△:グレー
※:チャコールグレー
◇:黒

<図案の商品について>

- ①糸切はさみ「ブラック」(黒刃)
- ②糸切はさみ「シルバー」(銀刃)
- ③糸切はさみ「ブラック」(先丸)
- ④糸切はさみ「ブラック」プロ仕様