

## スクエアモチーフバッグ

### 【作り方】

①モチーフを編みます。わの作り目で編みはじめ、1段ごとに色を変えます（編み図と配色表参照）。配色A、B各11枚。全てのモチーフが編めたら糸始末（最終段にはくぐらせず、中心に向かって糸始末）する。

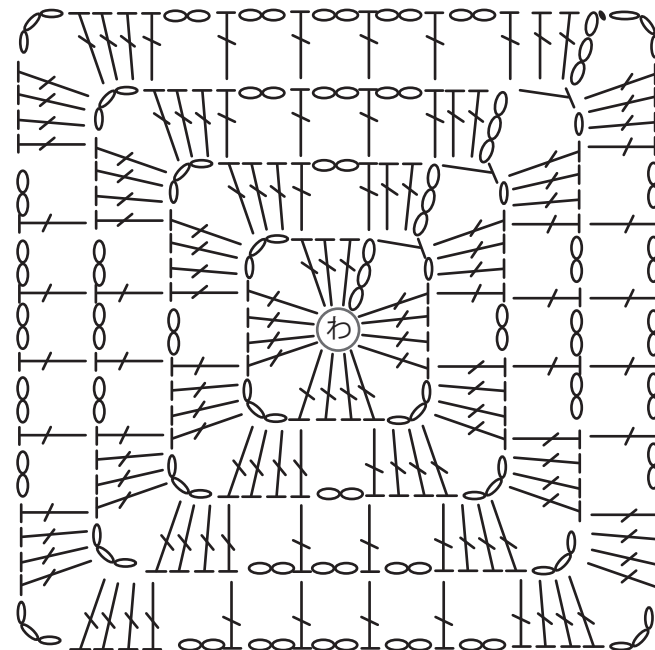


デザイン／梶成子（アトリエ seeds）  
パフェプロジェクト大阪

<ゲージ>  
モチーフ 7cm×7cm

#### <編み目記号>

○ = くさり編み      ● = 引き抜き編み  
└ = 長編み      T = 中長編み  
X = 細編み



#### <用具>

42-403  
かぎ針「アミュレ」3/0号  
<https://clover.co.jp/products/42403>

55-756  
ステッチマーカー <M>  
<https://clover.co.jp/products/55756>

はさみ、とじ針、メジャー



#### <材料>

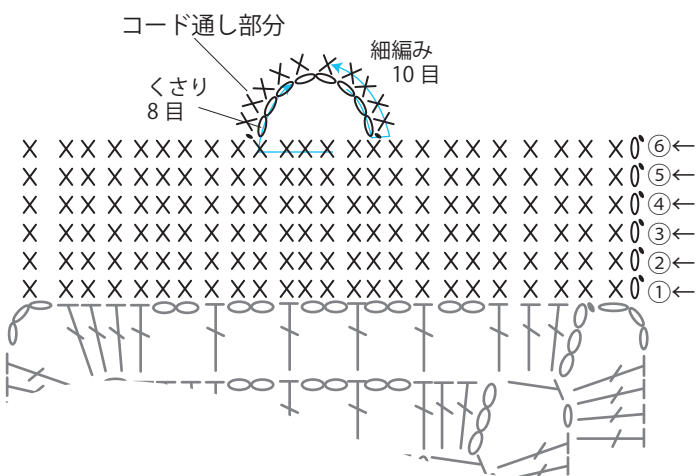
中細程度の綿糸  
ここではオリムパス  
エミーグランデ<ハウス>  
(H3 ベージュ) 35g  
(H19 ネイビー) 55g  
(H8 イエロー) 40g 使用

#### モチーフ配色表

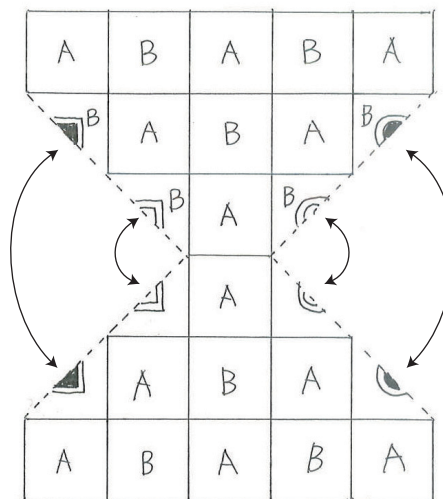
段	配色 A	配色 B
4	ベージュ	ネイビー
3	イエロー	ベージュ
2	ネイビー	イエロー
1	ベージュ	ネイビー

②イエローの糸で、モチーフを図のような配置で、引き抜きはぎでつなぐ。  
まず1段目10枚、2段目8枚、3段目4枚をつなぎ、次に1段目と2段目、2段目と3段目をつなぎ、底をはぎます。

③口側を細編みで配色で編みます。6段目にはコード通し部分を付けながら編みます。



モチーフ配置図

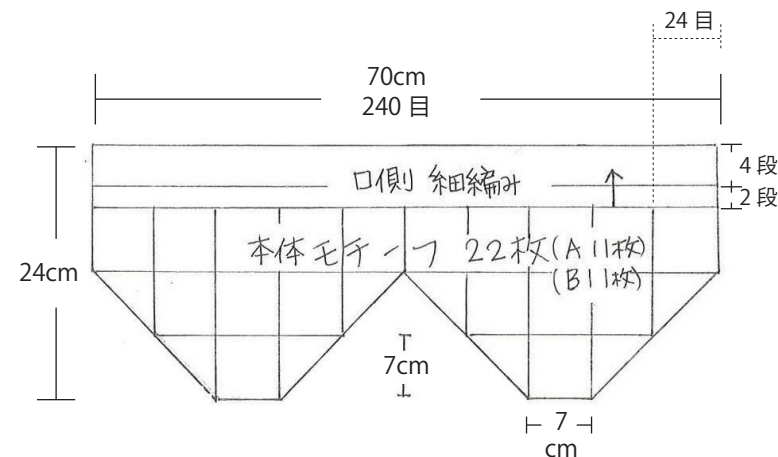


口部分配色表

段	配色
⑥～ ③	ネイビー
② ①	イエロー

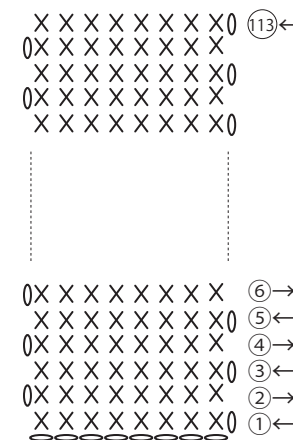
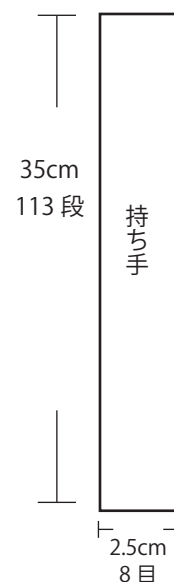
#### 《コード通し部分編み方》

- ①細編み15目編みます。
- ②くさり8目編み、いったん針を抜いて、5目現在の細編みの頭に針を入れ、目を引き出します。
- ③くさり編みを束に拾って細編みを10目編みます。
- ④ループの終わりは、細編みの頭半目と足の1本をすくって引き抜きます。
- ⑤続けて細編みを24目(9+15目)編みます。
- ⑥以後②～⑤をくり返す。



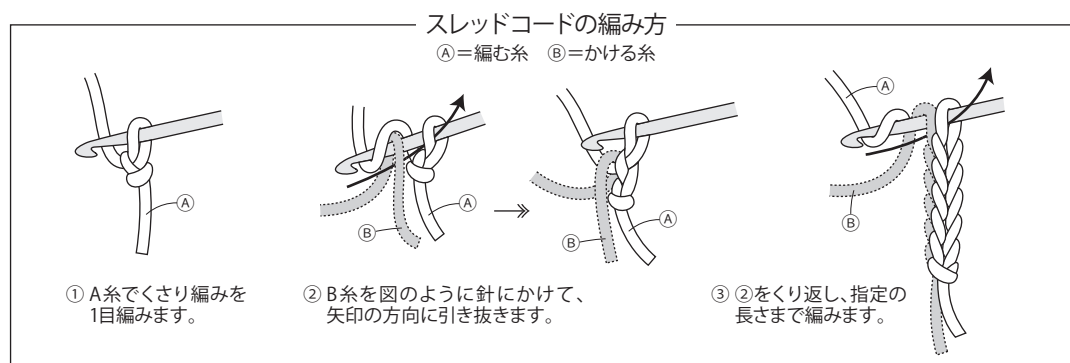
モチーフは中表に合わせ、イエローの糸で外側の半目を1本ずつ拾い、引き抜きはぎで、はぎ合わせます。

④ネイビーで持ち手を編みます。くさり8目の作り目で、細編み113段(35cm)を2本編みます。

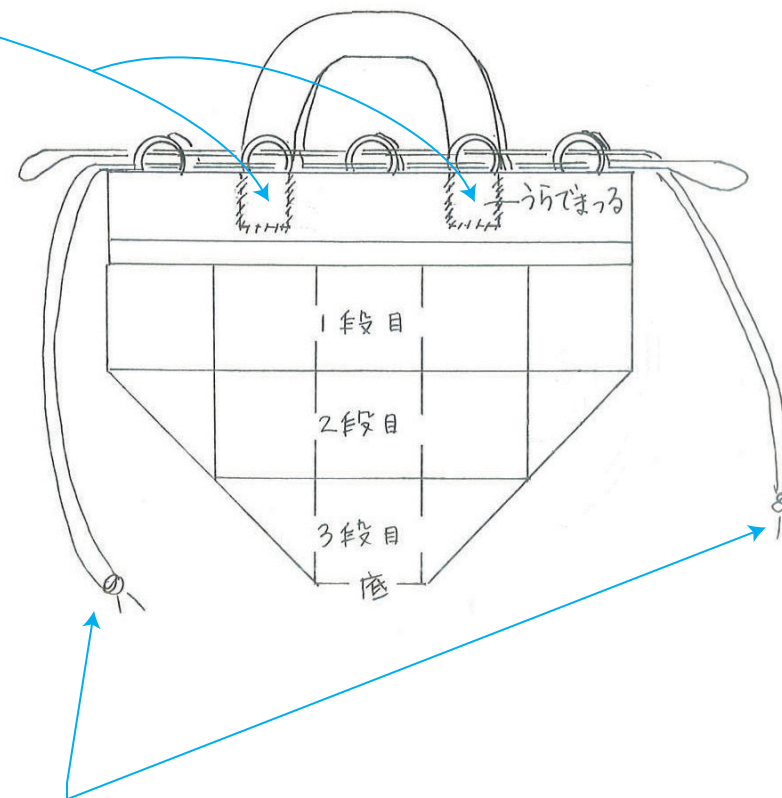


⑤持ち手を仕上げ図の位置につけます。  
(2番目と4番目のコード通しの裏側)

⑥ベージュの糸で1mのスレッドコードを2本編みます。「スレッドコードの編み方」をご参照ください。  
糸端3m残して（この部分が編み方図のB糸になります）くさり編み1目編み、図のように編んでいきます。



※全体編み図は「スクエアモチーフバッグ全体編み図.PDF」をご覧ください。



⑦コード通し部分に仕上げ図のようにスレッドコードを通して完成です。