

# グラニーモチーフのポシェット

## 【作り方】

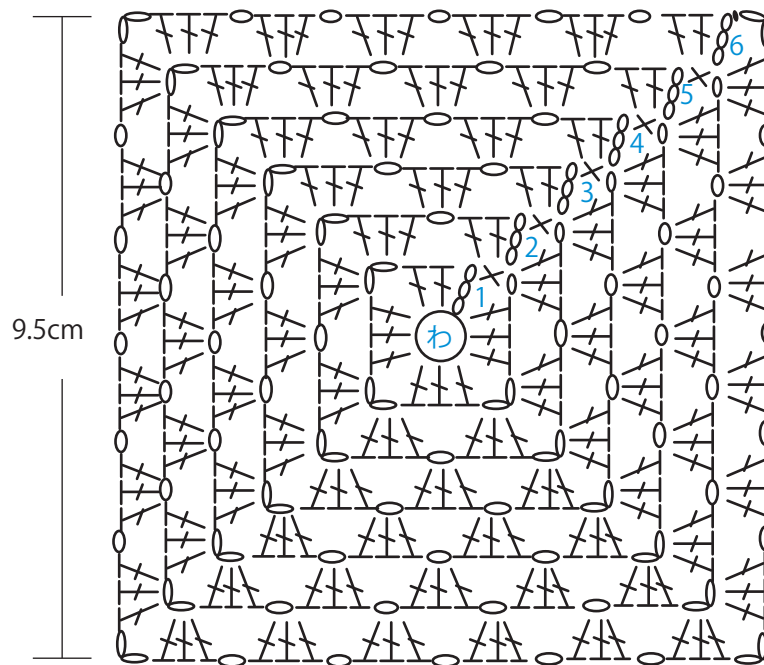
①モチーフを編みます。わの作り目で編みはじめて、1段ごとに色を変えて編みます。右図と配色表をご参照ください。

### <編み目記号>

○ = くさり編み  
X = 細編み  
● = 引き抜き編み  
T = 長編み  
X = 細編み  
表引き上げ編み

◁ = 糸をつける

◀ = 糸を切る



デザイン／梶成子（アトリエ seeds）パフェプロジェクト大阪

出来上がりサイズ：たて約 23cm× よこ約 19.5cm （持ち手含まず）

### <用具>

42-404

クロバーかぎ針「アミュレ」4/0 号

<https://clover.co.jp/products/42404>

55-009

とじ針 No.15~20<シャープポイント>

<https://clover.co.jp/products/55009>

55-101

あみもの用待針

<https://clover.co.jp/products/55101>

方眼定規、水性チャコペン、縫い針

布切はさみ、糸切はさみ



### <材料>

合太タイプのストレートヤーン  
（ハマナカ コットンノック）

A. ホワイト (16) 約 15g

B. ブルーグリーン (5) 約 25g

C. ブラック (10) 約 30g

内袋用布 26cm×42cm

手縫い糸

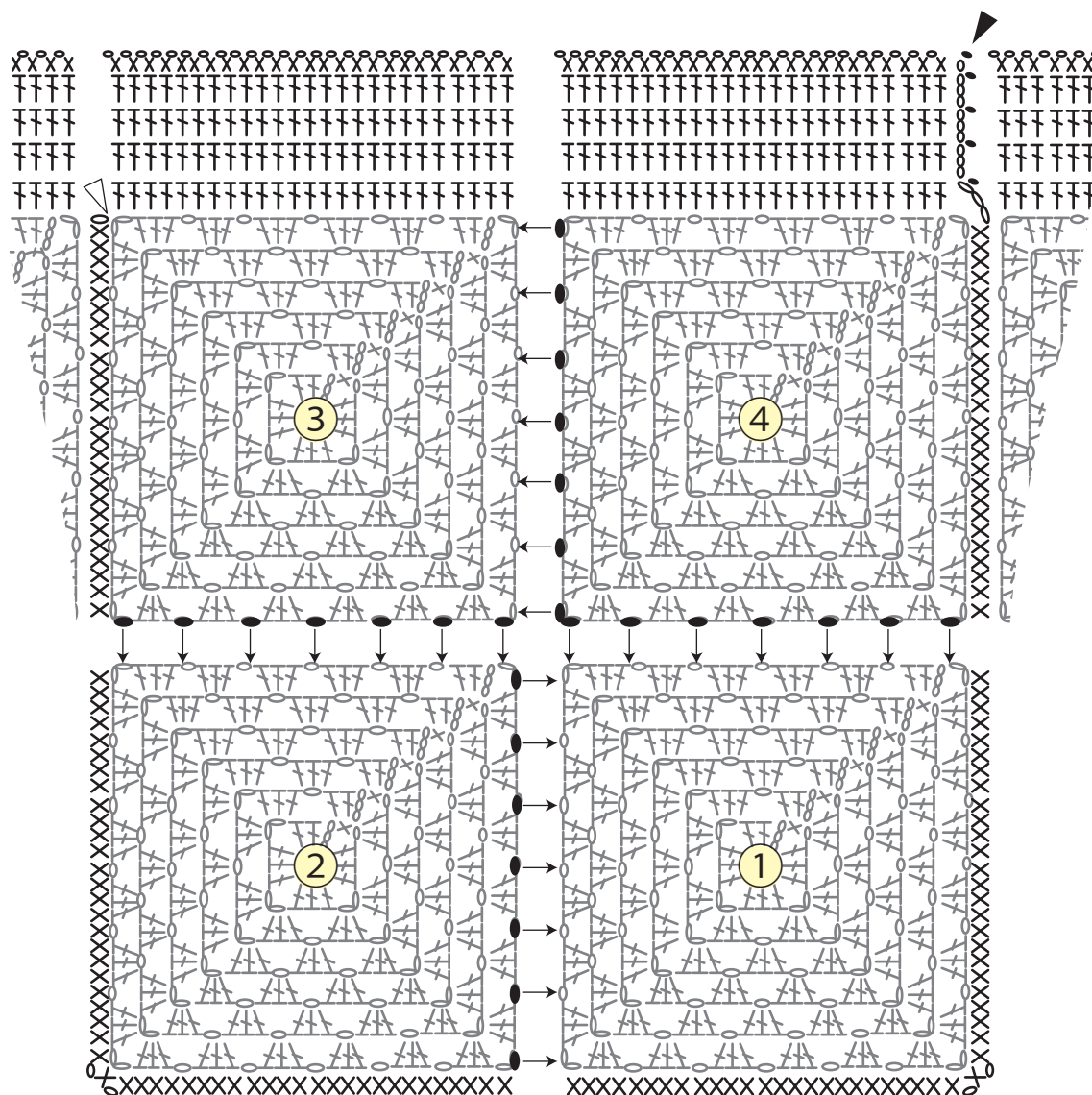
段	配色
6	C ブラック
5	B ブルーグリーン
4	A ホワイト
3	C ブラック
2	B ブルーグリーン
1	A ホワイト

②2枚目からは、前に編んだモチーフと引き抜き編みでつながりながら図の数字の順に編みます。  
4枚つながぎます。これを2枚編みます。

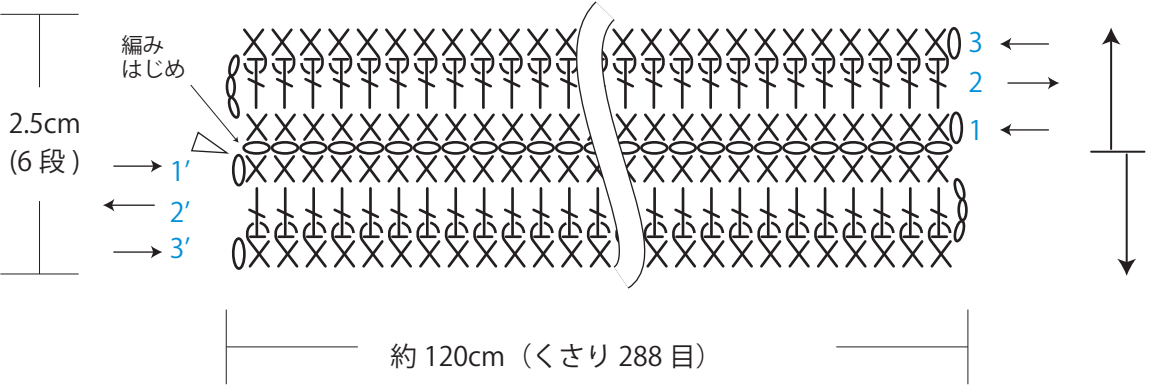
③2枚を外表に合わせてC糸で細編みでつながぎます。

④③から続けて入れ口に長編み4段を輪に編みます。

⑤縁編みをします(細編み、くさり編み、細編み、をくり返す)。

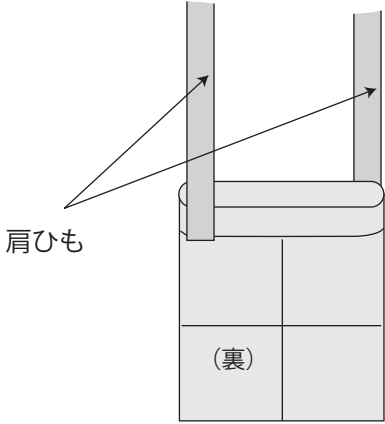


⑥肩ひもを編みます。くさり編み288目の作り目で編みはじめます。



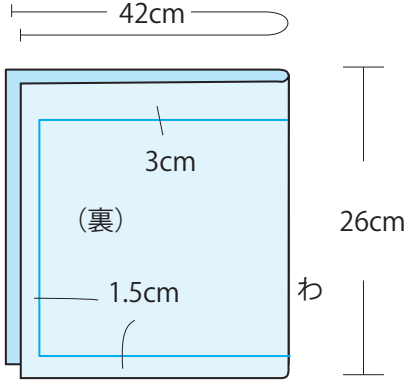
段	配色	編み方
3	C ブラック	細編み表引き上げ編み
2	B ブルーグリーン	長編み
1	C ブラック	細編み
作り目	C ブラック	くさり編み
1'	C ブラック	細編み
2'	B ブルーグリーン	長編み
3'	C ブラック	細編み表引き上げ編み

⑦肩ひもを本体内側の図の位置に、ずれないように、あみもの用待針で仮止めし、C糸ととじ針で縫いつけます。

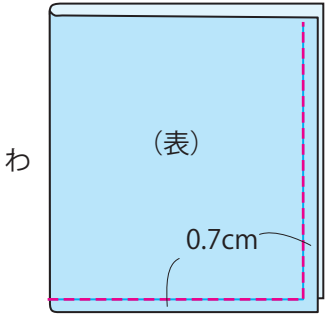


⑧内袋を縫います。

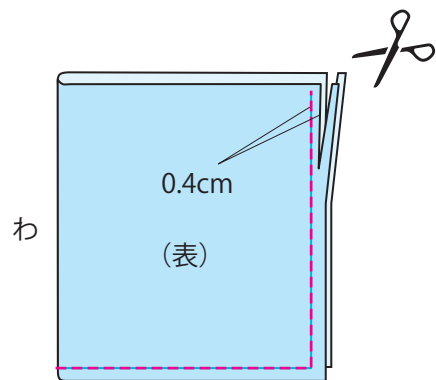
(1) 生地を準備します。図のように出来上がり線を引きます。



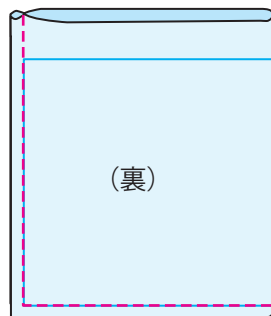
(2) 布を外表にし、布端から 0.7cm にしるしを付け、なみ縫い。



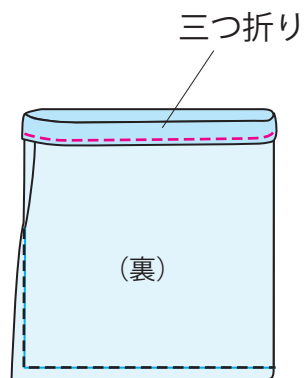
(3) ぬいしろを 0.3cm くらいに切りそろえます。



(4) 中表にし、アイロンで形を整え、出来上がり線を縫います (袋縫い)。



(5) 入れ口を三つ折りにし、なみ縫い。



⑨ ポシェット本体に内袋をセットし、入れ口の4段目の長編みの頭部分にまつり付けて完成です。



#### 細編み表引き上げ編み編み方



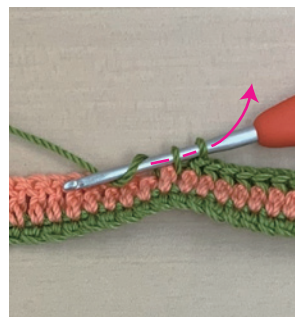
前段の長編みの足に針を入れ



糸をかけて



引き出します。



さらに糸をかけて、針にかかった2目を



引き抜きます。