

大きなグラニーモチーフのポシェット



デザイン／梶成子（アトリエ seeds）パフェプロジェクト大阪
出来上がりサイズ：たて約 23cm× よこ約 19.5cm （持ち手含まず）

<用具>

42-404
クロバーかぎ針「アミュレ」4/0 号
<https://clover.co.jp/products/42404>
55-009
とじ針 No.15~20<シャープポイント>
<https://clover.co.jp/products/55009>
55-101
あみもの用待針
<https://clover.co.jp/products/55101>
方眼定規、水性チャコペン、縫い針
布切はさみ、糸切はさみ



<材料>

合太タイプのストレートヤーン
(ハマナカ コットンノットク)

- A. イエロー (12) 約 30g
- B. ベージュ (8) 約 14g
- C. ホワイト (16) 約 10g
- D. グリーン (18) 約 20g

内袋用布 26cm×42cm
手縫い糸

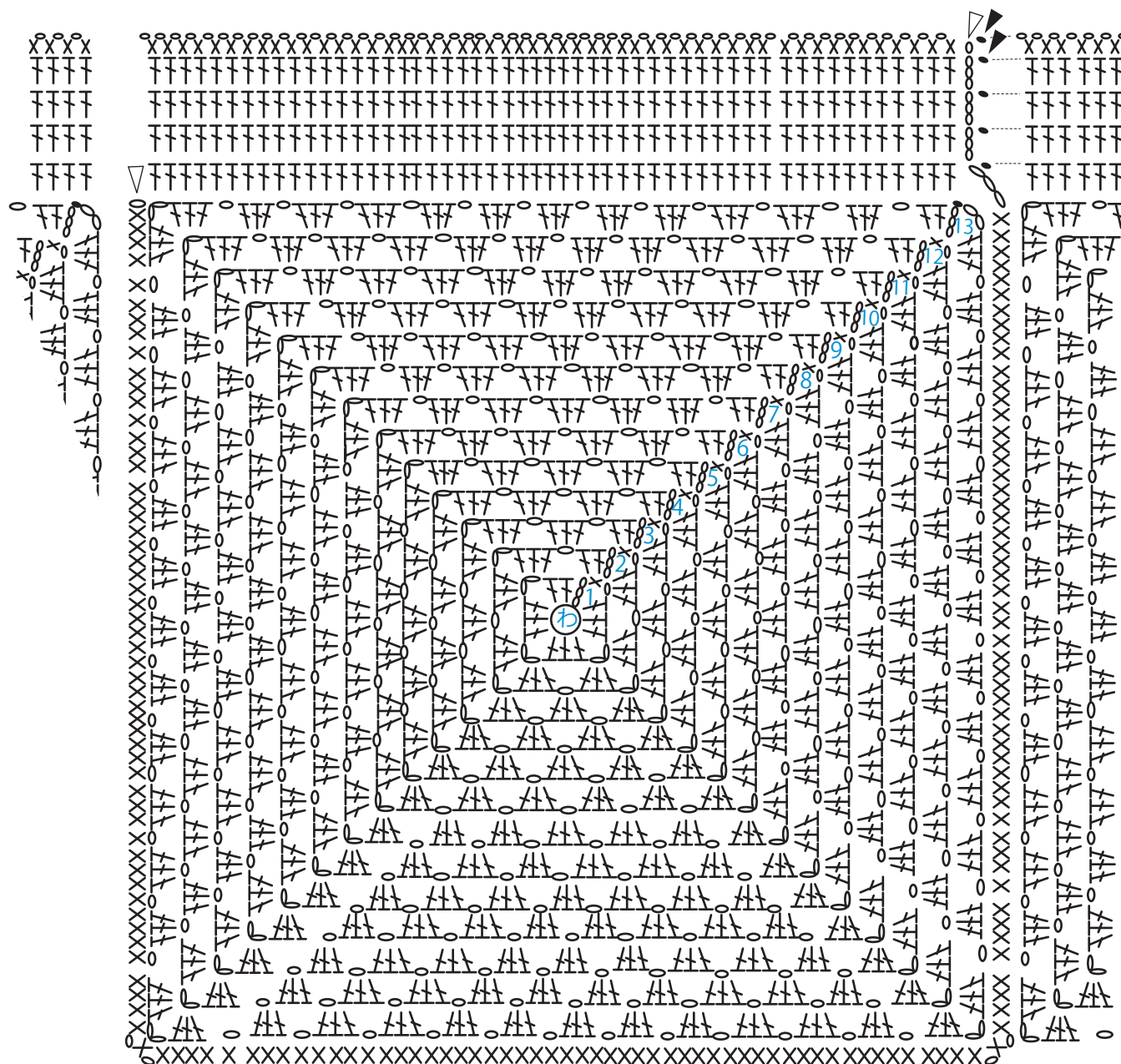
【作り方】

- ①モチーフを編みます。わの作り目で編みはじめて、1段ごとに色を変えて編みます。2ページの図と配色表をご参照ください。
2枚編みます。
- ②2枚を外表に合わせてA糸で細編みでつなぎます。
- ③②から続けて入れ口に長編み4段を輪に編みます。
- ④D糸で縁編みをします(細編み、くさり編み、細編み、をくり返す)。

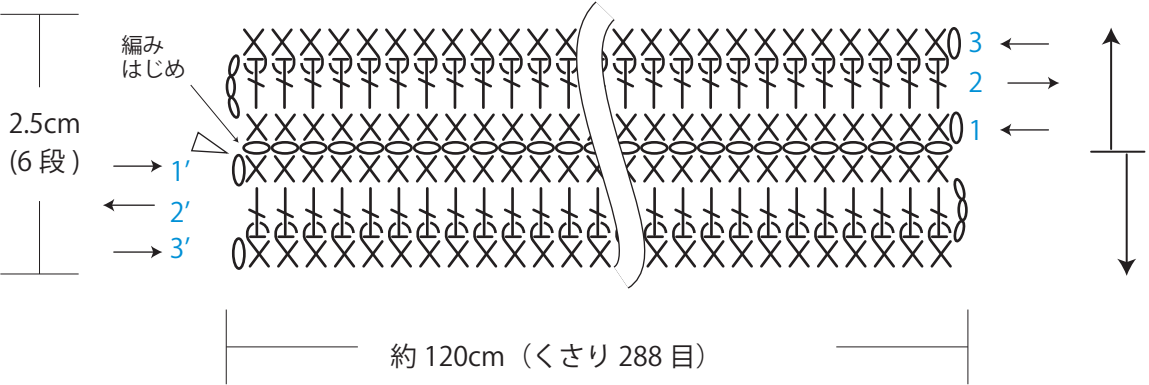
段	配色
13	A イエロー
12	D グリーン
11	C ホワイト
10	B ベージュ
9	A イエロー
8	D グリーン
7	C ホワイト
6	B ベージュ
5	A イエロー
4	D グリーン
3	C ホワイト
2	B ベージュ
1	A イエロー

<編み目記号>

- = くさり編み △ = 糸をつける
 X = 細編み ▲ = 糸を切る
 ● = 引き抜き編み
 T = 長編み
 X = 細編み
 O = 表引き上げ編み

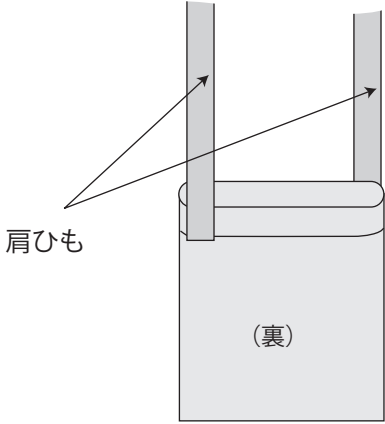


⑤肩ひもを編みます。くさり編み288目の作り目で編みはじめます。



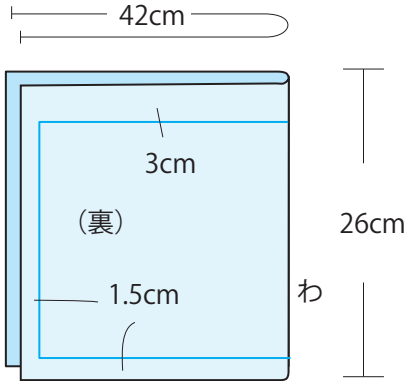
段	配色	編み方
3	D グリーン	細編み表引き上げ編み
2	B ベージュ	長編み
1	A イエロー	細編み
作り目	A イエロー	くさり編み
1'	A イエロー	細編み
2'	B ベージュ	長編み
3'	D グリーン	細編み表引き上げ編み

⑥肩ひもを本体内側の図の位置に、ずれないように、あみもの用待針で仮止めし、A糸ととじ針で縫いつけます。

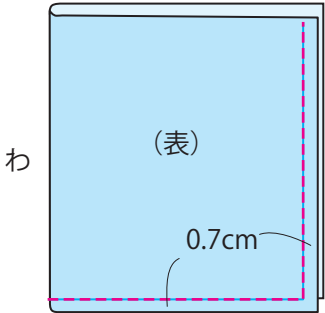


⑦内袋を縫います。

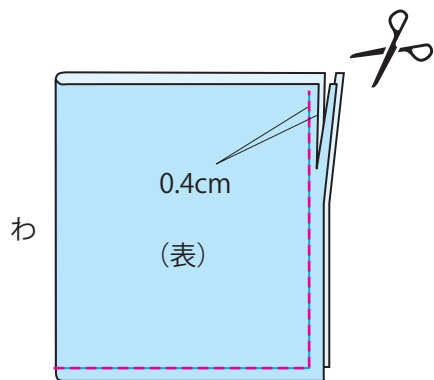
(1) 生地を準備します。図のように出来上がり線を引きます。



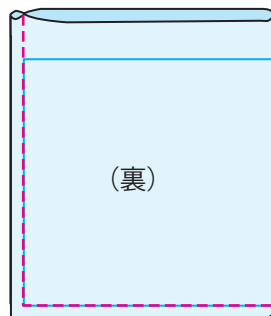
(2) 布を外表にし、布端から 0.7cm にしるしを付け、なみ縫い。



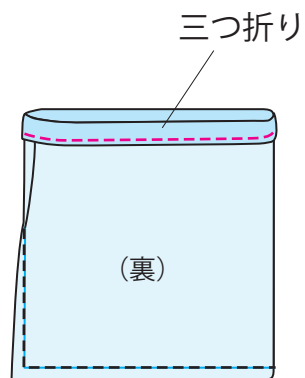
(3) ぬいしろを 0.3cm くらいに切りそろえます。



(4) 中表にし、アイロンで形を整え、出来上がり線を縫います (袋縫い)。



(5) 入れ口を三つ折りにし、なみ縫い。



⑧ ポシェット本体に内袋をセットし、入れ口の4段目の長編みの頭部分にまつり付けて完成です。



細編み表引き上げ編み編み方



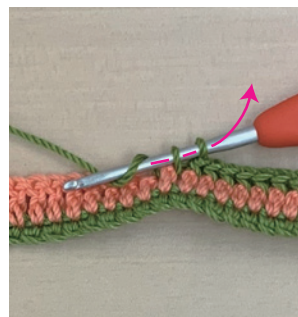
前段の長編みの足に針を入れ



糸をかけて



引き出します。



さらに糸をかけて、針にかかった2目を



引き抜きます。

クロバー株式会社

クロバーのかぎ針で編む 大きなグラニーモチーフのポシェット 4-4