

### はじめに

- ・作り方説明書をあらかじめよく読んで作り始めてください。
- ・パーツは一度に切り離さず、使用するパーツごとに切り取ってください。
- ・パーツは破れやすいので丁寧に切り取ってください。
- ・作り方説明書の山折り、谷折りの指示に従ってしっかり折りグセをつけてから組み立ててください。
- ・パーツに両面テープを貼る際は「両面テープ貼り位置」の線の中に丁寧に貼ってください。

### 内容物

- ・台紙（スタジオ：1枚 / 小物用：5枚（シート A～E））

### 組み立てに必要な道具

- ・両面テープ（10～12mm 幅程度）★クロバー両面テープ（12mm）（58-512）がおすすめです。  
※両面テープの代わりに木工用接着剤でも作れますが、組み立てに時間が掛かります。
- ・はさみ（両面テープの長さを調整する際に使用します。）

### あとと便利なもの

- ・ピンセット（小さいパーツをつかむ際にあると便利です。）
- ・カッティングマット（製作する際にマットを敷いて組み立てるとテーブルの保護にもなるのでおすすめです。）

### ガイド線

山折り線

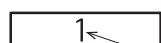


谷折り線



※パーツ自体にこの線は入っていません。  
説明書をよく見て折ってください。

両面テープ貼り位置

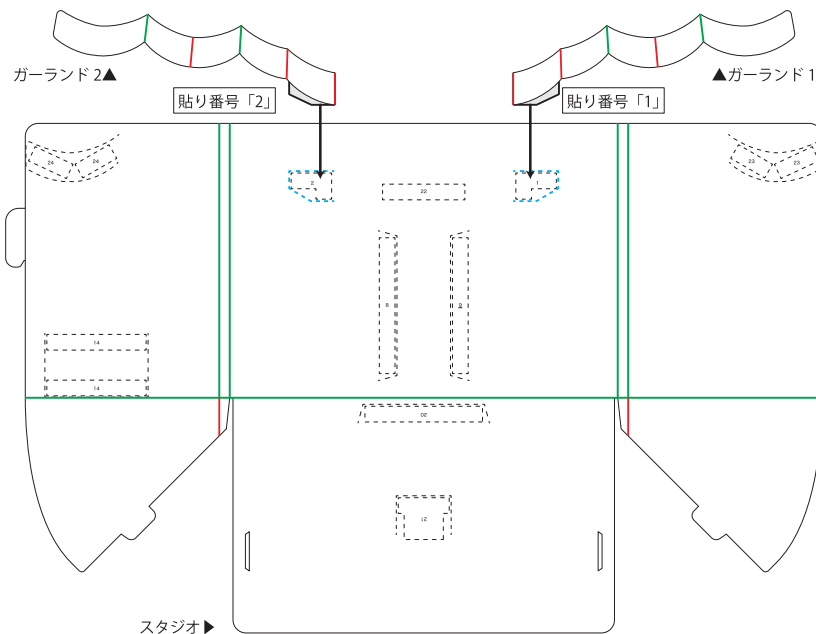


貼り番号

※枠内に合わせて両面テープを貼ります。  
※同じ番号同士を番号順に貼り合わせてください。  
※まとめて貼ると番号が分からなくなりますので、ご注意ください。

## ガーランドを貼り付ける

1. スタジオとガーランドに折りグセをつけます。
2. ガーランドの貼り番号「1」「2」をスタジオの同じ番号の貼り位置線に合わせるように貼ります。



## 小物を作る

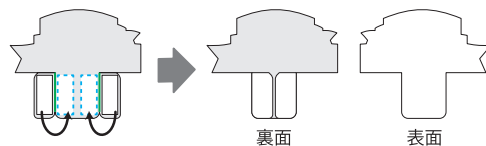
1. 谷折りします。

▼プレゼント

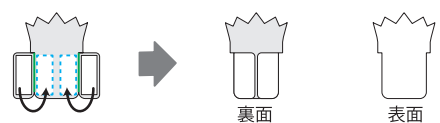


2. 谷折りし、両面テープで貼ります。

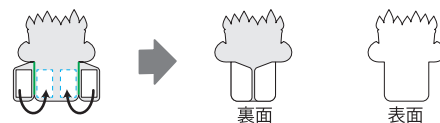
▼メッセージ（裏面）



▼王冠（裏面）

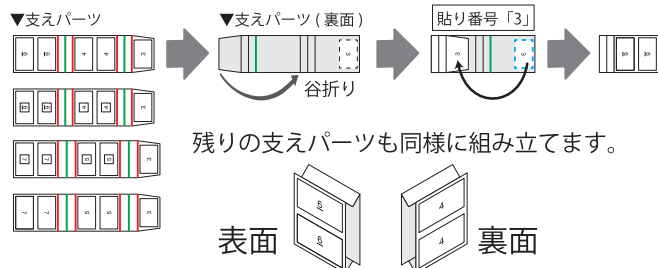


▼ローソク（裏面）



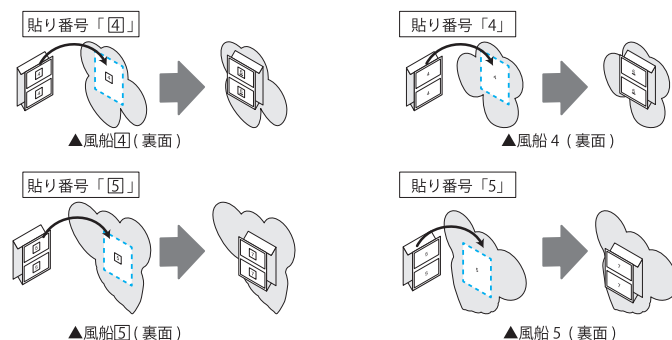
## 風船を作る

1. 支えパーツに折りグセをつけ、貼り番号「3」を貼って組み立てます。

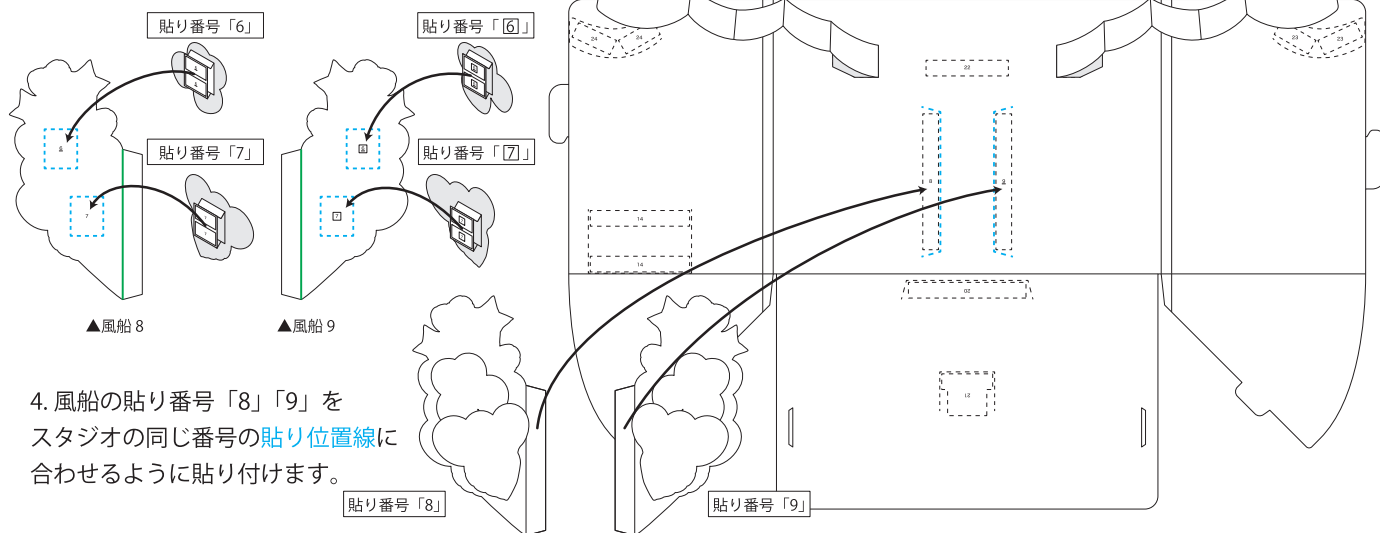


残りの支えパーツも同様に組み立てます。

2. 風船パーツ(裏面)の貼り番号「4」「4」「5」「5」に同じ番号の支えパーツを貼り位置線に合わせるように貼ります。



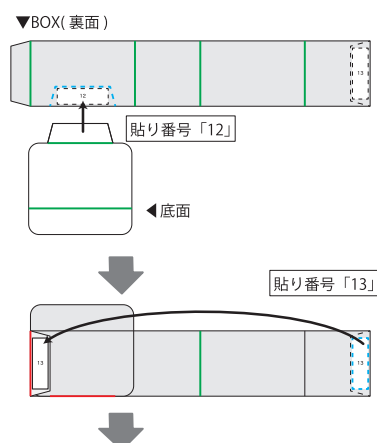
3. 貼り番号「6」「6」「7」「7」に同じ貼り番号の風船パーツを貼り位置線に合わせるように貼ります。



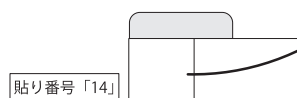
4. 風船の貼り番号「8」「9」をスタジオの同じ番号の貼り位置線に合わせるように貼り付けます。

## 額縁とBOXを作る

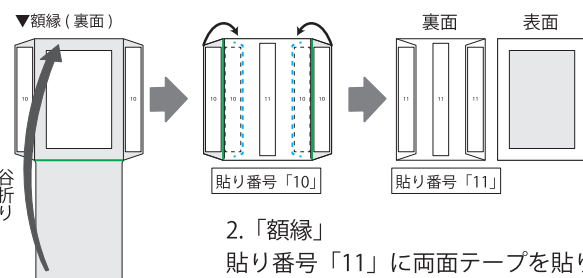
1. 「BOX」  
パーツに折りグセをつけ、貼り番号「12」「13」を同じ番号の貼り位置線に合わせるように貼ります。



2. 「BOX」  
貼り番号「14」をスタジオの同じ番号の貼り位置線に合わせるように貼ります。



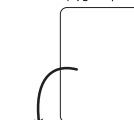
1. 「額縁」  
パーツに折りグセをつけ、貼り番号「10」を貼り付けます。



2. 「額縁」  
貼り番号「11」に両面テープを貼りスタジオの好きな箇所に貼ります。

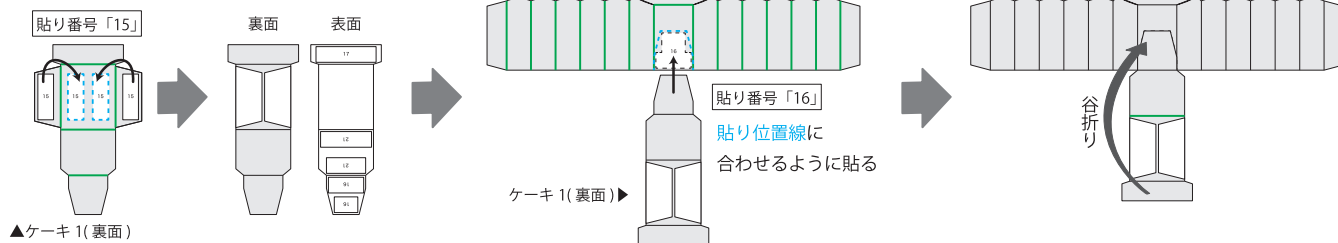
付属のカードや  
トレーディングカードが  
入るよ！  
(付属カード：  
横 63mm 縦 88mm)

▼カード

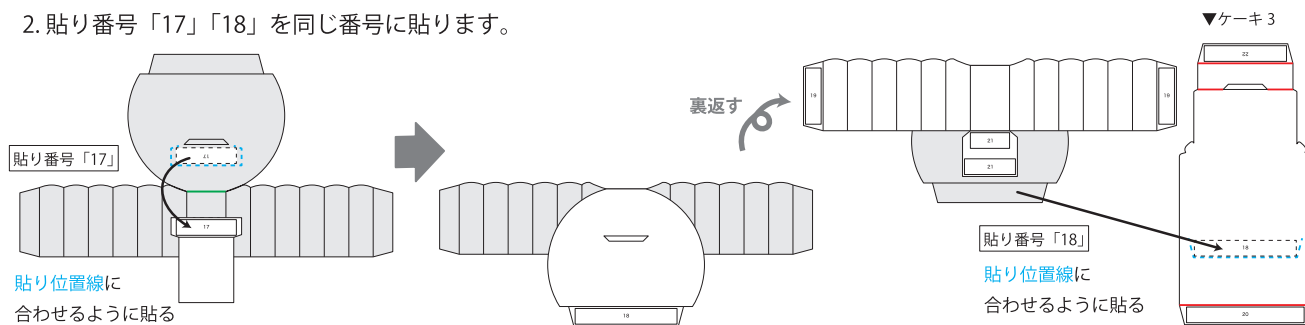


## ケーキを作る

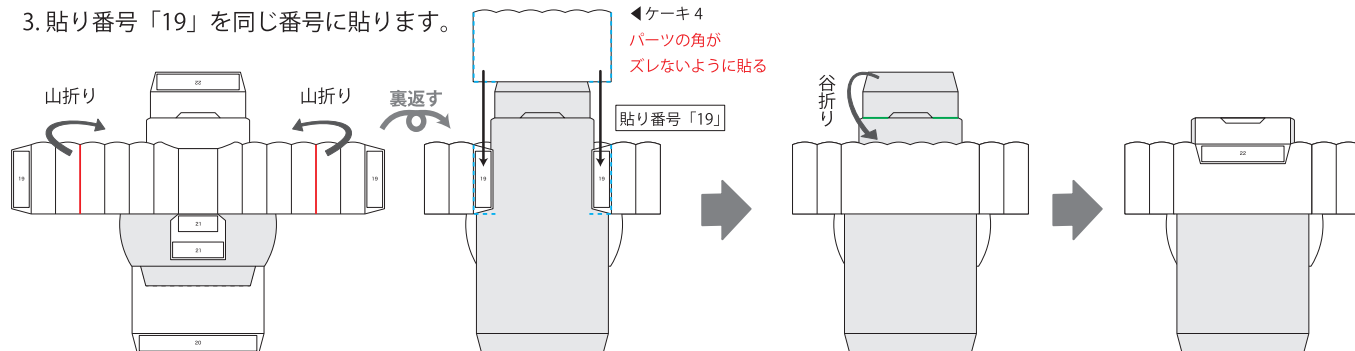
1. パーツに折りグセをつけ、  
貼り番号「15」「16」を貼ります。



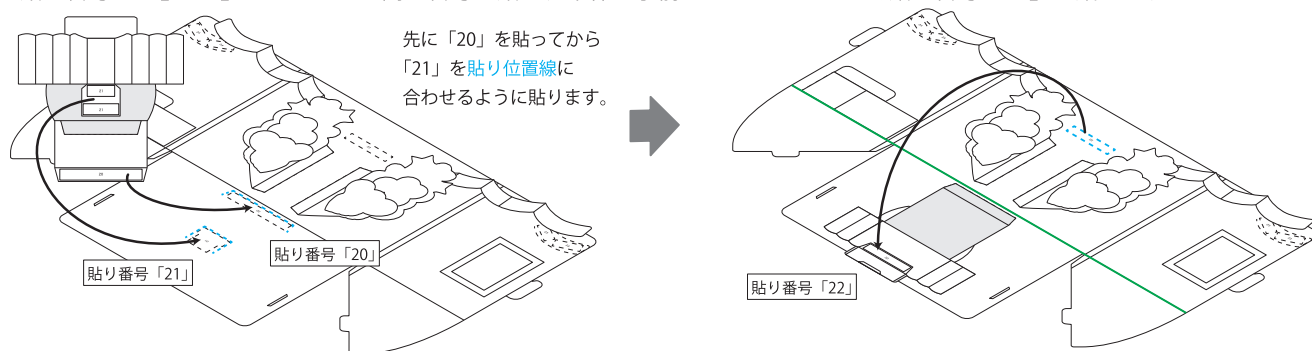
2. 貼り番号「17」「18」を同じ番号に貼ります。



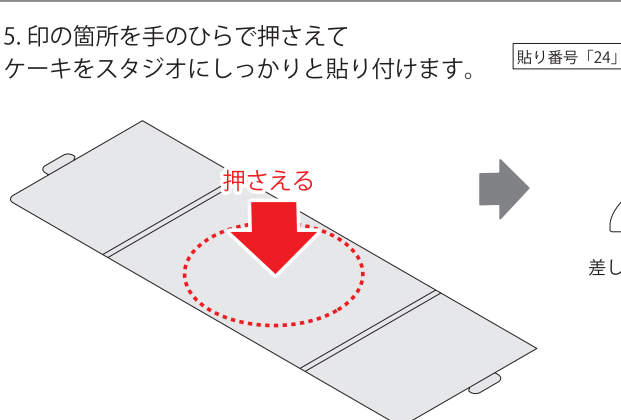
3. 貼り番号「19」を同じ番号に貼ります。



4. 貼り番号「20」「21」をスタジオの同じ番号に貼り、本体を手前にたたむようにして貼り番号「22」を貼ります



5. 印の箇所を手のひらで押さえて  
ケーキをスタジオにしっかりと貼り付けます。



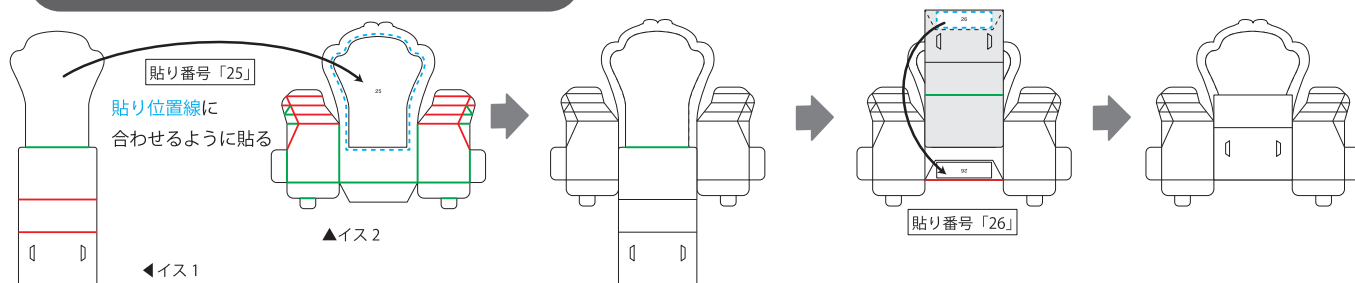
6. スタジオのフラップを差し込みます。

7. ガーランドの貼り番号「23」「24」を  
スタジオの同じ番号の貼り位置線に  
合わせるように貼ります。

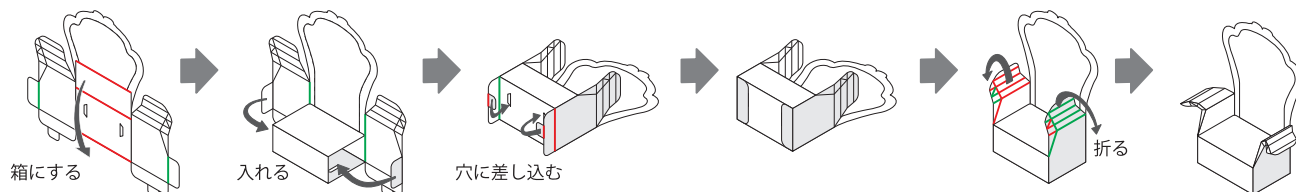


## イスを作る

1. パーツに折りグセをつけ、貼り番号「25」「26」を同じ番号に貼ります。

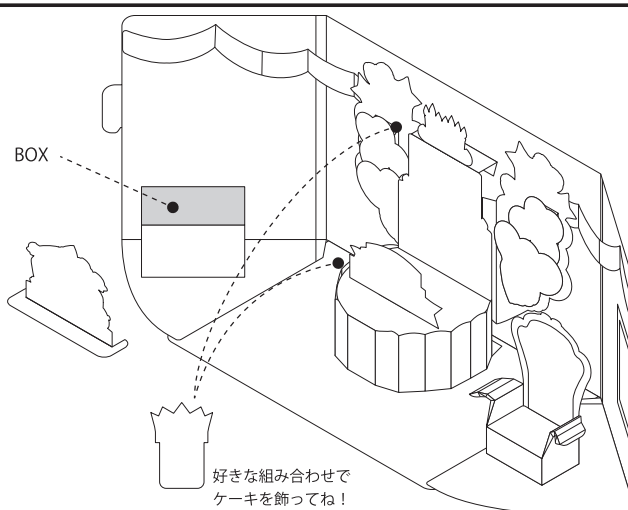


2. 座面を箱のようにして、図のように組み立てる。収納する時は、逆の順番で平らにします。



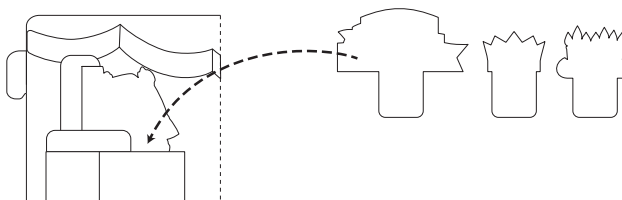
## 完成

1. BOX の底面を開いて箱形にします。
2. 小物やイスを自由に配置して完成です。

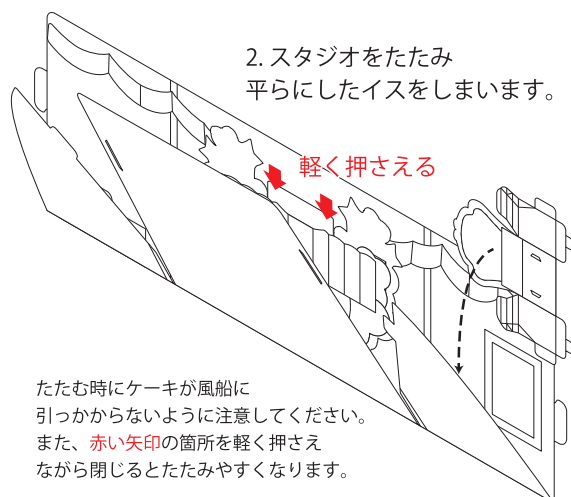


## 収納の仕方

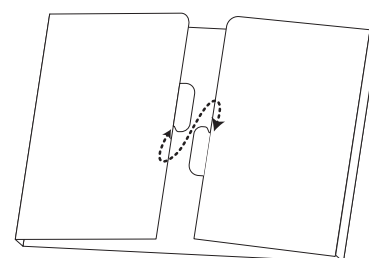
1. 平らにした BOX に小物をしまいます。



2. スタジオをたたみ  
平らにしたイスをしまいます。



3. フックを図のよう  
にかけて収納完了です。  
外箱に入れて  
保管してください。



### 注意

●小さいパーツなど誤飲の恐れがありますので、小さなお子様やペットの手の届かないところで作業、保管してください。●本来の用途以外には使用しないでください。●紙の断面や先端が尖った部品などは、思わぬ事故の恐れがありますので取扱いはご注意ください。●パーツが折れたり破れたりすると、組み立てられない可能性がありますのでご注意ください。●火気のあるところでの組み立て、保管は避けてください。火事の原因になることがあります。●完成後、無理な方向に曲げたり負荷を掛けると、破損の原因となりますのでご注意ください。●紙製のため、重いものを載せると変形・破損する恐れがありますのでご注意ください。●水に濡れないようご注意ください。●高温多湿・直射日光を避けて保管してください。●保管する際は、変色や変形を防ぐため、折り畳んだ状態で外箱に入れてください。

▼商品に不都合な点がございましたら、クロバー (株)  
「お客様係」までお問合せください。

【発売元】 **クロバー株式会社**  
〒537-0025 大阪市東成区中道3-15-5  
「お客様係」 TEL. (06) 6978-2277

【製造元】 **株式会社 紙宇宙**  
〒162-0822 東京都新宿区下宮比町2-14  
飯田橋KSビル2F

⑨ 本商品や作り方説明書を無断で複製し配布することを禁じます。  
本商品を二次加工して販売することを禁じます。