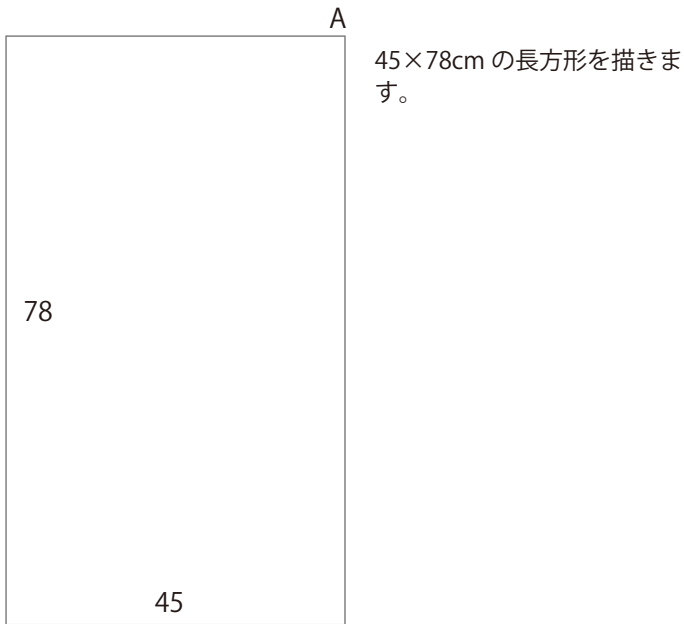


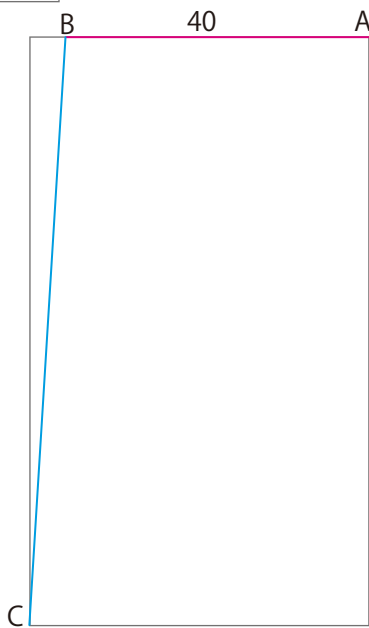
【後ろスカート】

①一番大きいガイド枠



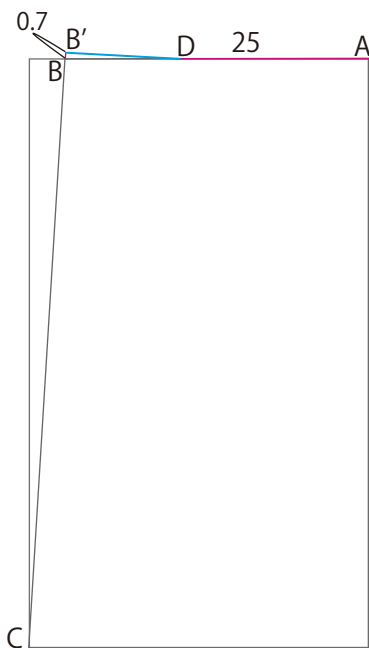
②脇線を引く

Aから40cm(B)のところにしるしを付けてから、BからCを結びます。

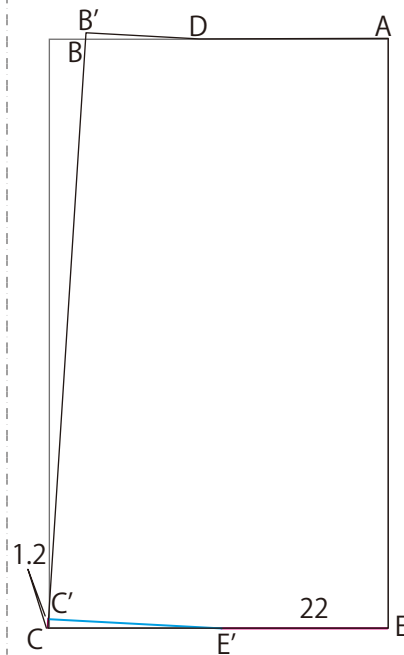


③ウエストラインを描く

Aから25cmのところ(D)、Bから上に0.7cm(B')にしるしを付け、D→Bを結びます。

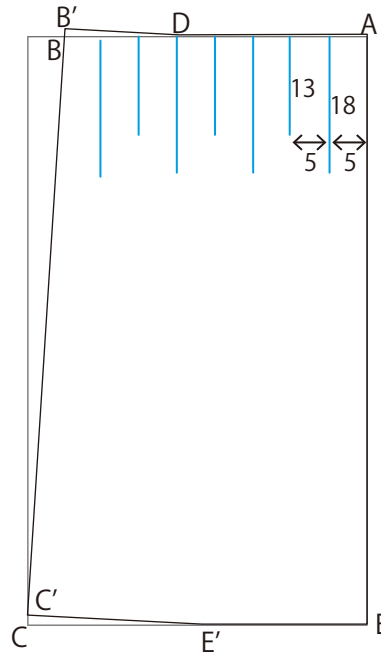


④すそ線を描く



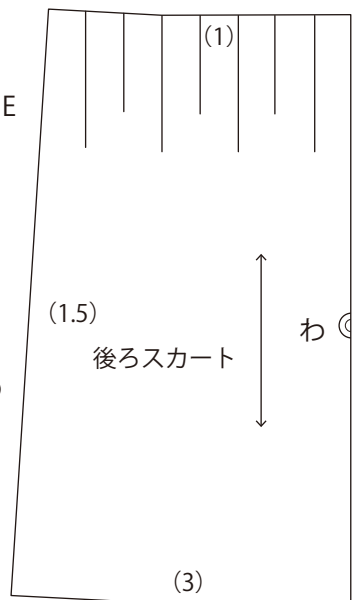
Eから22cm(E')、Cから1.2cm(C')のところそれぞれしるしを付け、E'からC'を結びます。

⑤タック位置を描く



5cm間隔で2種類のしるしを描きます。
長い方は18cm、短い方は13cmで、合計7本描きます。

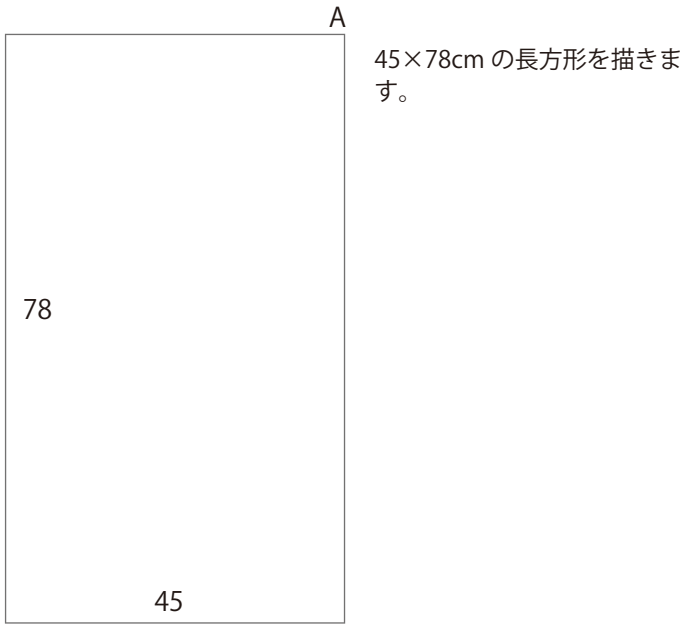
⑥ぬいしろ幅としるしを書き込む



型紙を外周に沿ってカットし、「脇」のしるし、布目の向き、ぬいしろ幅、パーツの名前を書き込んで完成です。

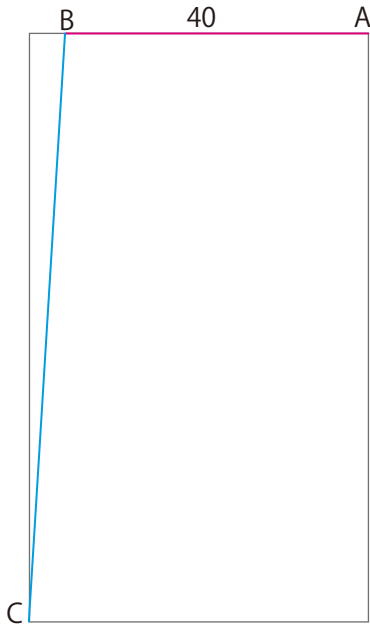
【前スカート】

①一番大きいガイド枠



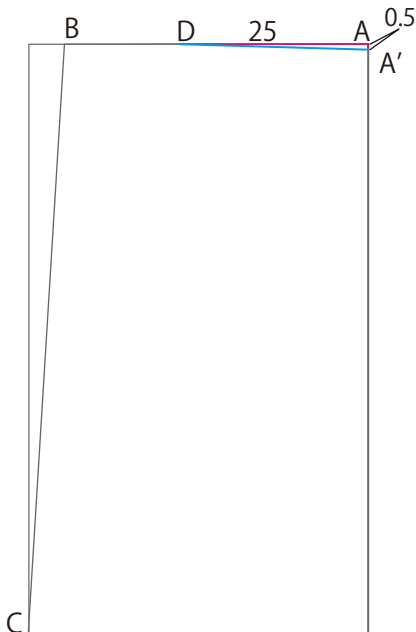
②脇線を引く

Aから40cm(B)のところにしるしを付けてから、BからCを結びます。

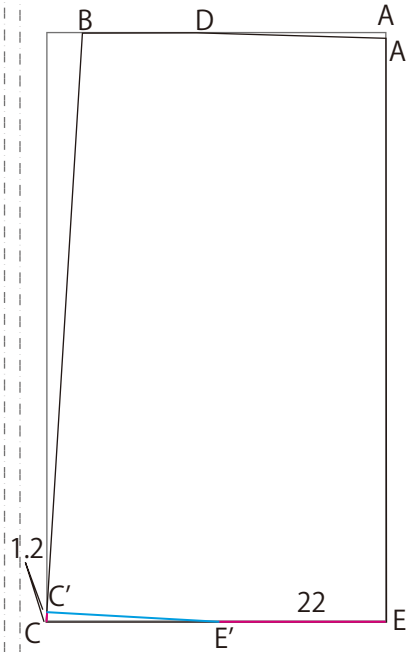


③ウエストラインを描く

Aから30cmのところ(D)、Aから下に0.5cm(A')にしるしを付け、A'→Dを結びます。

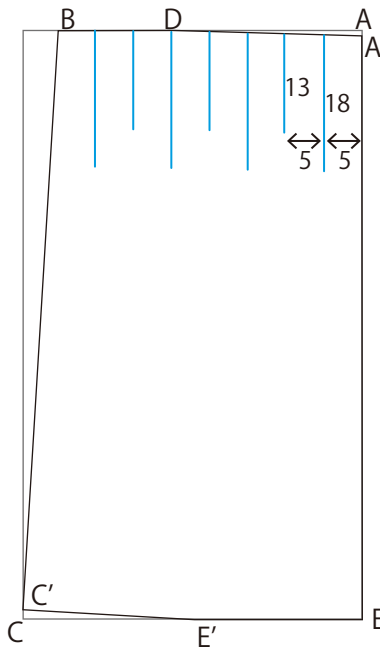


④すそ線を描く



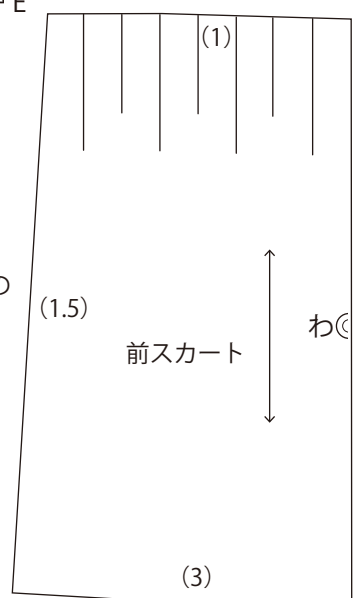
Eから22cm(E')、Cから1.2cm(C')のところそれぞれしるしを付け、E'からC'を結びます。

⑤タック位置を描く



5cm 間隔で2種類のしるしを描きます。長い方は18cm、短い方は13cmで、合計7本描きます。

⑥ぬいしろ幅としるしを書き込む



型紙を外周に沿ってカットし、「脇」のしるし、布目の向き、ぬいしろ幅、パーツの名前を書き込んで完成です。

【ベルト】



6×60cm の長方形を描きます。
ベルトのパーツは2枚必要なので、型紙を2枚
作っておく方が便利です。



型紙を外周に沿ってカットし、「脇」のしるし、布目の向き、ぬいしろ幅、パーツの名前を書き込んで完成です。

ベルトの端は生地の耳を使うので、「耳」と書き込んでおきます。